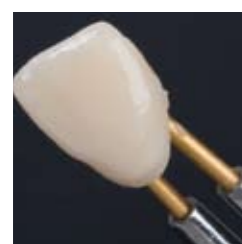
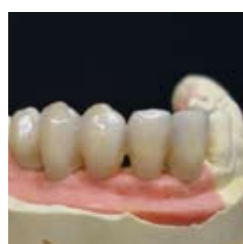


¿Por qué Unifast III es perfecto para su clínica?

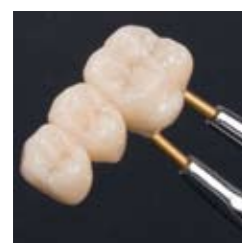


Coronas provisionales

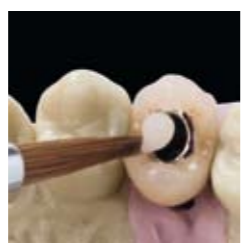


Puentes sobre implantes

Laboratoire Dentaire Xavier Laly, Paris, France

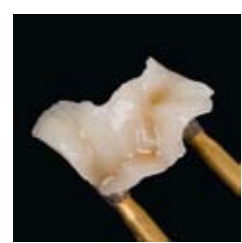


Puentes provisionales

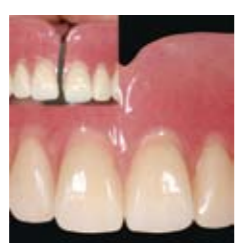


Cerramiento de la chimenea de los implantes

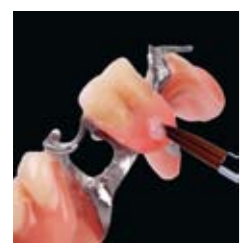
Labo Andriessens, Bruxelles, Belgium



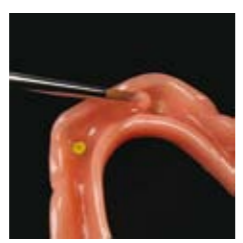
Incrustaciones provisionales



Reparación de prótesis



Reproducción de encías



Prótesis con ataches

CEKA / PRECH-LINE attachments



Unifast III		
Intro Pack, 2-1pkg, A2-A3		
A1, 35 g de polvo	A1, 100 g de polvo	
A2, 35 g de polvo	A2, 100 g de polvo	A2, 300 g de polvo
A3, 35 g de polvo	A3, 100 g de polvo	A3, 300 g de polvo
A3.5, 35 g de polvo	A3.5, 100 g de polvo	
B2, 35 g de polvo	B2, 100 g de polvo	
E3, 35 g de polvo	E3, 100 g de polvo	
Incisal, 35 g de polvo	Incisal, 100 g de polvo	Incisal, 300 g de polvo
Clear, 35 g de polvo	Clear, 100 g de polvo	
N.º 3 (rosa), 35 g de polvo	N.º 3 (rosa), 100 g de polvo	
N.º 8 (rosa veteadado), 35 g de polvo	N.º 8 (rosa vivo), 100 g de polvo	N.º 8 (rosa veteadado), 300 g de polvo
40 g de líquido (42 ml)	100 g de líquido (104 ml)	250 g de líquido (260 ml)
Maletín de plástico	Bandeja de dispensación desechable (50) n.º 2	Pincel n.º 10



Optiglaze
Capa protectora de nanorrelleno fotopolimerizable

Frasco de 15 ml



G-Coat PLUS
Capa protectora de nanorrelleno fotopolimerizable autoadhesivo

Frasco de 4 ml, 20 bandejas dispensadoras, 50 aplicadores con micropunta y 1 soporte aplicador



Metal Primer II
Adhesivo para la unión de acrílicos dentales y composites a metal

Frasco de 5 ml, 1 pincel

GC EUROPE N.V.
Head Office
Interleuvenlaan 13
B - 3001 Leuven
Tel. +32.16.39.80.50
Fax. +32.16.40.02.14
info@gceurope.com
www.gceurope.com

GC EUROPE N.V.
Sucursal Ibérica
Edificio Codesa 2
Playa de las Americas, 2, 1º, Of. 4
ES - 28230 Las Rozas, Madrid
Tel. +34.916.364.340
Fax. +34.916.364.341
info@spain.gceurope.com
www.spain.gceurope.com

'GC.'

z O L F ES 6 61 03/08

'GC.'

Material
de primera
para obras
de arte.
Unifast III de GC.

La resina autopolimerizable para provisionales de larga duración:
coronas, puentes, incrustaciones y reparaciones.
Una solución rentable con resultados estéticos superiores.

Resina acrílica autopolimerizable para incrustaciones, coronas, puentes y reparaciones provisionales.

Ya está aquí, fruto del pensamiento innovador, la próxima generación de Unifast, un producto que ha gozado de gran popularidad durante más de 30 años.

Unifast III introduce la **tecnología SURF**, una tecnología de polímeros nueva y **revolucionaria**. El manejo y las propiedades físicas y estéticas de las resinas polvo-líquido han alcanzado niveles que superan todas las expectativas.

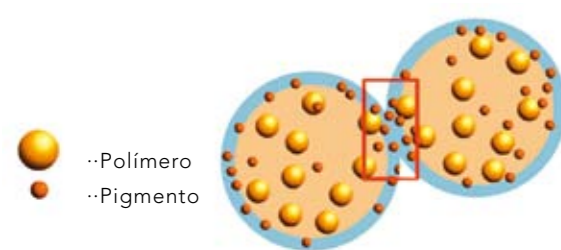
Tecnología SURF

Tecnología Revolucionaria de Fijación Uniforme de la Superficie.

Esta nueva tecnología le permitió a GC concentrar sus esfuerzos en el desarrollo de una composición perfectamente equilibrada con una **adaptabilidad, resistencia al desgaste, dureza y resistencia a la flexión insuperables** sin necesidad de utilizar relleno adicional. Hasta ahora esta era la forma de aumentar la robustez y resistencia a la abrasión, pero dado que parte del relleno queda inactivo y no puede adherirse a la matriz de la resina, el resultado estético no es tan satisfactorio.

Al desarrollar la nueva tecnología SURF de tratamiento de polímeros, GC no solo vence las limitaciones estéticas, sino que ha creado una resina **altamente resistente a la decoloración**. Por primera vez, gracias a la "tecnología SURF", las partículas de polímero están recubiertas con pigmentos, lo que ayuda a distribuir dichas partículas y los pigmentos de manera uniforme y garantiza una mezcla sin **burbujas y con un color extremadamente homogéneo**. Unifast III garantiza un color duradero y homogéneo. Esto, unido a sus propiedades físicas superiores, lo convierten en una **solución excelente para provisionales de larga duración en trabajos de implantes**.

Tecnología convencional



Los pigmentos se acumulan en la parte exterior, causando una apariencia moteada.



Fotos de muestras

Las muestras se realizaron con la técnica de pincel y se observaron con luz transmitida a través de la muestra. Con la tecnología convencional, se puede observar que el color no es uniforme entre las huellas del pincel, mientras que Unifast III presenta una mezcla con una coloración extremadamente homogénea.

Unifast III Tecnología SURF



Los polímeros están recubiertos por los pigmentos facilitando una mezcla uniforme.



Polímeros (Tecnología SURF)

Manejo superior tanto para la técnica del pincel como para el mezclado.

Mezcla y vertido

El polvo de Unifast III es extremadamente fácil de mezclar con el líquido y crea una mezcla con una **consistencia agradable no pegajosa**, así como un tiempo de trabajo muy mejorado.



Aplicación con el pincel

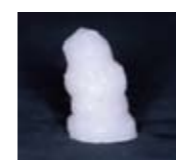
Unifast III está indicado para restauraciones provisionales rápidas y fáciles, sencillas y unicolor o para restauraciones provisionales estéticas estratificadas de larga duración. Tomar la cantidad exacta de polvo es sencillo: solo tiene que mojar el pincel en el líquido. Gracias a su **óptima propiedad tixotrópica**, usted puede realizar aplicaciones paso a paso y modelar las restauraciones provisionales como desee. También puede **controlar la fluidez** adaptando los tiempos de aplicación a cada caso.



ZTM Bernd van der Heyd, Nürnberg Germany



Colocar inmediatamente después de mojar el pincel... Fluidez ELEVADA



Esperar un momento después de mojar el pincel y luego aplicar... Fluidez BAJA

Gama de colores

Con Unifast III, ahora las restauraciones provisionales pueden dar una **idea clara y exacta de cuál será el aspecto de la restauración final**. Hoy en día, los pacientes le dan cada vez más importancia a este servicio, ya que les hace sentirse más cómodos con el procedimiento. Y, por si fuera poco: añade confianza a su relación profesional.



Para satisfacer las necesidades del mercado, GC suministra Unifast III en una **amplia gama de colores**. Unifast III está disponible en varios colores de dentina basados en la guía Vita*, además de colores de esmalte e incisales, con una **translucidez óptima** que se adapta al color natural del diente para casos clínicos muy exigentes desde el punto de vista estético. También hay disponibles tonos más claros para pacientes con dientes blanqueados.

La solidez de la tecnología SURF queda patente en el tono Clear, que no se decolora con el paso del tiempo. Este color es perfecto para procedimientos como férulas, que preferiblemente no deberían notarse, o para intensificar los tonos de base, por lo que puede emplear una técnica de **capas multicromática**. Los tonos rosa están indicados para reparar bases de prótesis agrietadas.



Ahorre tiempo

Como colofón, GC ha desarrollado el toque final de esta técnica rápida y sencilla de aplicar: la **capa protectora Optiglaze**. Este producto proporciona una **superficie estética y brillante** en todas las restauraciones indirectas.

Así, en lugar de realizar el pulido mecánico para obtener el brillo final (normalmente con fresas, pastas de pulido, etc.), simplemente aplique el coating con un pincel cuando haya terminado y fotopolimerice con un aparato de fotopolimerización durante solo tres minutos.

Este nuevo recubrimiento proporciona una **superficie brillante y estética** similar a la obtenida mediante el pulido final.

Fácil de utilizar, fácil de almacenar y respetuoso con el medio ambiente.

El **maletín organizador de plástico** contiene frascos reutilizables y herméticos para líquido y polvo. Todos los componentes están desarrollados teniendo en cuenta el cuidado del medio ambiente: desde la producción hasta el transporte y uso en el laboratorio.



ZTM Bernd van der Heyd, Nürnberg Germany

* Vita® es una marca registrada de Vita® - Zahnfabrik, Bad Säckingen (Alemania).