



# Plaque sehen, verstehen und handeln!

Einzigartiges  
Plaque-Gel identifiziert  
neuen, reifen und  
säureproduzierenden  
Biofilm.

Tri Plaque ID Gel™  
von GC.



Teil des GC Minimum Intervention  
Programms.

**GC**



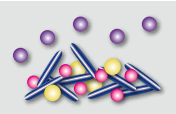
Since 1921  
100 years of Quality in Dental



# Oft müssen Menschen etwas erst sehen, bevor sie es glauben.

Mit Tri Plaque ID Gel von GC lässt sich **nicht nur** in wenigen, einfachen Schritten **zwischen frischer und reifer Plaque unterscheiden**, mit diesem einzigartigen Anfärbegel kann **präzise markiert werden, wo die Bakterienaktivität am höchsten ist**. Stellen mit einem niedrigen (sauren) pH-Wert werden zusätzlich blau-eingefärbt hervorgehoben. Diese Zusatzinformation erleichtert die Aufklärungs- und Motivationsarbeit mit den Patienten und führt zu einer verbesserten Mundhygiene.

Tri Plaque ID Gel = Blauer Farbstoff Roter Farbstoff Saccharose  
 Säure Bakterien



### FRISCHE PLAQUE

Ist nur ein dünner Plaque-Biofilm vorhanden, lässt sich der blaue Farbstoff leicht abspülen; zurück bleibt der rote Farbstoff. Die verbleibende Farbe ist rot/rosa.



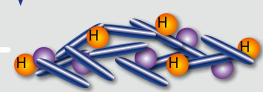
### ALTE PLAQUE (> 48 Std.)

Ist ein Plaque-Biofilm gereift, hat er eine dichte Struktur; sowohl blauer, als auch roter Farbstoff werden gebunden. Eine blau-violette Plaque-Schicht ist erkennbar.



### HOCH-RISIKO-PLAQUE

Die Saccharose in Tri Plaque ID Gel wird von säurebildenden Bakterien innerhalb des Hoch-Risiko-Plaque-Biofilms verstoffwechselt. Die entstehende Säure vermindert den pH-Wert der Plaque (pH<4,5). Dadurch verschwindet der rote Farbstoff und die hellblaue Farbe bleibt zurück.



### HOCH-RISIKO-PLAQUE

Dr. G. Ghani, Großbritannien

## Drei Farben, drei einfache Schritte - für eine bessere Patienten-Compliance.

**1** Das Gel mit einem Wattestäbchen, einem Mini-Applikator oder einem Wattepellet auftragen.

Den Bereich sanft mit Wasserspray abspülen und absaugen.

**2** Die Plaque wird in drei Farben angezeigt:  
• rot/rosa – neu gebildete Plaque,  
• blau/violett – alte/reife Plaque (älter als 48 Stunden),  
• hellblau – Hoch-Risiko-Plaque.

### Packung

004273 Tube mit 40 g (36 ml) Anfärbe-Gel.

**3** Nach der Diagnose einfach die Zähne putzen, um das Anfärbe-Gel zu entfernen.



Optimale Mundgesundheit wird durch optimale Prävention mit möglichst einfachen und überzeugenden Hilfsmitteln erzielt. Tri Plaque ID Gel von GC überzeugt und wird schnell ein unverzichtbarer Bestandteil Ihrer Diagnostik.

**GC Germany GmbH**  
Seifgrundstraße 2  
D-61348 Bad Homburg  
Tel. +49.61.72.99.59.60  
Fax. +49.61.72.99.59.66.6  
info.germany@gc.dental  
<https://europe.gc.dental/de-DE>

**GC Austria GmbH**  
Tallak 124  
A-8103 Gratwein-Strassengel  
Tel. +43.3124.54020  
Fax. +43.3124.54020.40  
info.austria@gc.dental  
<https://europe.gc.dental/de-AT>

**GC Austria GmbH**  
Swiss Office  
Zürichstrasse 31, CH-6004 Luzern  
Tel. +41.41.520.01.78  
Fax. +41.41.520.01.77  
info.switzerland@gc.dental  
<https://europe.gc.dental/de-CH>

