

Umetnost bojenja keramike.



*initial*TM

Rešenje za bojenje
keramike

Lustre Pastes NF
Spectrum Stains

GC

Oblikujte estetiku GC Initial™ bojama

Korisnicima Initial keramike GC nudi najmodernija i visoko estetska rešenja bojenja keramike. Zavisno od kliničkog slučaja i od željenih svojstava, dve linije proizvoda, Initial Lustre Pastes NF i Initial Spectrum Stains, pružice očekivani rezultat. Dobre su za široki raspon koeficijenta toplotne ekspanzije, što omogućava rad sa svim GC Initial keramikama i gotovo svim vrstama drugih keramika.

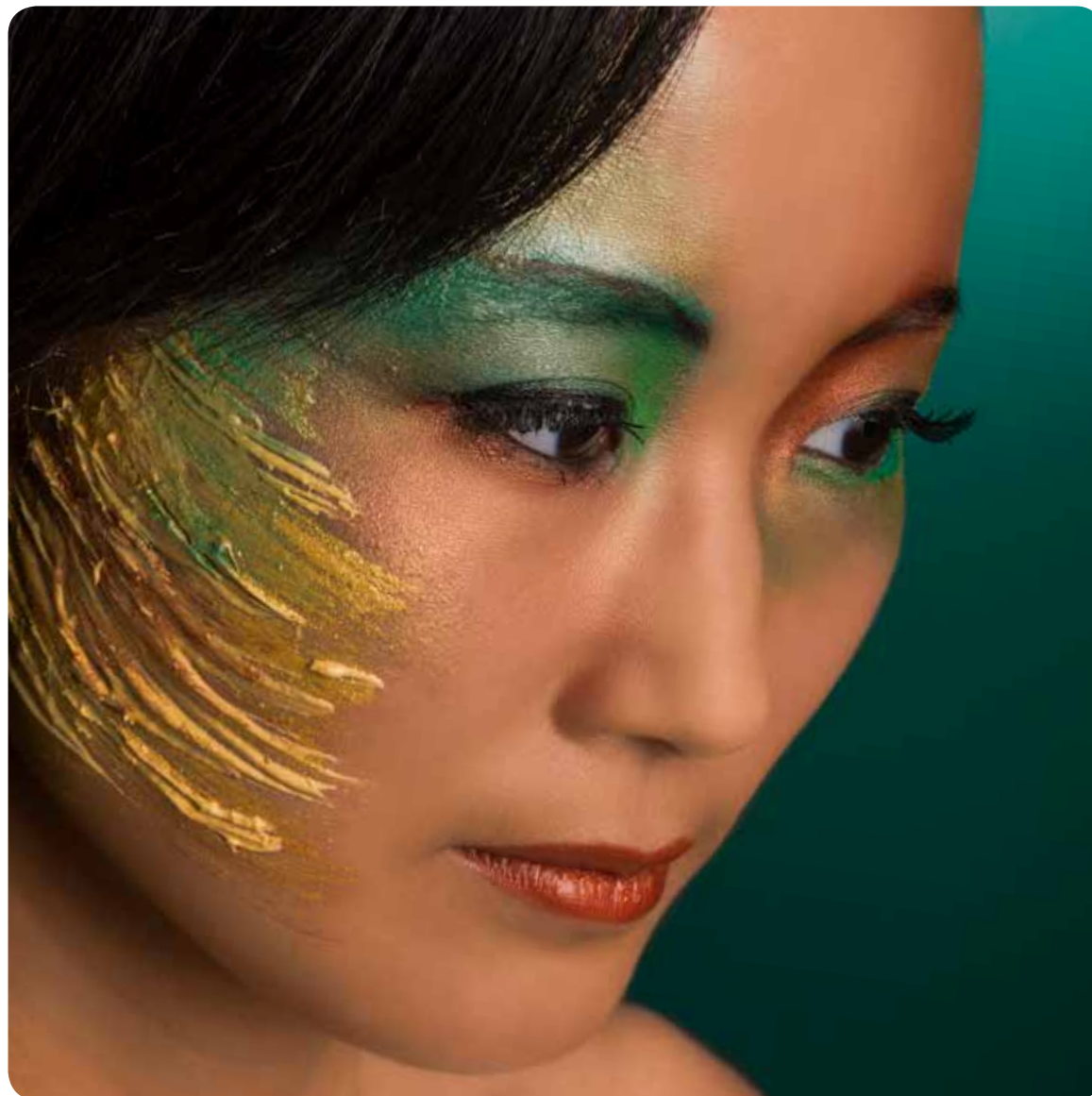
Initial Lustre Pastes NF, jedinstvene 3D keramičke boje iz GC, pružaju dubinu i autentičnost svim protetskim radovima - i to samo bojenjem. Više nisu potrebni složeno slojevanje ili dodatni ciklusi pečenja za postizanje izrazite vitalnosti i prirodnog sjaja svih radova.

Initial Spectrum Stains pružaju 2D efekt boja i mogu da se koriste za unutrašnje kao i spoljašnje bojenje. Pružaju vrlo profinjeni završni rezultat, sa sjajnom površinom i s očuvanjem teksture.

Oba proizvoda su komplementarna. U nekim slučajevima koriste se oba; npr. Spectrum Stains se mogu dodati Lustre Pastes NF ili prahovima keramike za nadogradnju.



Kompatibilnost s Initial keramičkom linijom



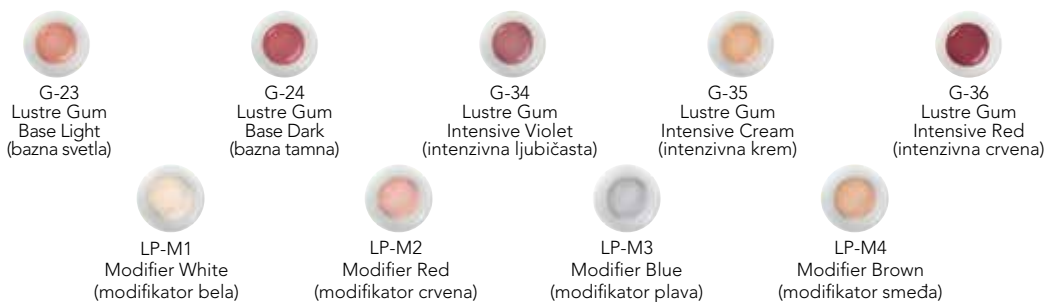
Lustre Pastes NF V-boje

Sa "Body A-D" bojama može vrlo lako i brzo da se postigne tražena, V-boja. Drugim raspoloživim bojama nadoknade mogu da se dalje karakterizuju za postizanje savršeno usklađenog završnog rezultata.



Lustre Pastes NF boje za gingivu

Boje za gingivu zasnivaju se na pažljivo izabranim, nefluorescentnim keramičkim česticama pink roze boje, za savršeno oponašanje prirodne gingive. Prirodni prelaz sa ivice krune zuba do gingive može lako da se postigne.



Spectrum Stains

Boje i boje za glaziranje razvijene su za spoljašnje bojenje i glaziranje keramičkih materijala u boji zuba i za unutrašnju individualizaciju slojevanja keramike. Kompatibilne sa širokim spektrom koeficijena toplotne ekspanzije, Initial Spectrum Stains savršeno su prilagođene da odgovaraju gotovo svim vrstama keramike. Posebno su prilagođene estetskom konceptu boje keramičkih boja Initial.

Initial Spectrum Stains su boje u prahu dostupne u 16 različitih nijansi, što omogućava izvrsnu estetiku nadoknada.

Bez obzira na način primene, vrlo lepi završni rezultat postiže se zadržavanjem teksture površine i osiguranjem optimalnog sjaja.



Spoljašnja lepota pomoću Initial Lustre Pastes NF

Savršena završna obrada protetskih radova

Više nije potrebno složeno slojevanje niti dodatni ciklusi pečenja za postizanje izrazite vitalnosti i prirodnog sjaja svih radova. Pomoću Initial Lustre Pastes NF, može da se postigne dubina boje i prirodna translucencija... i to samo bojenjem.

Initial Lustre Pastes NF zasnivaju se na posebnoj smesi finih keramičkih čestica. Koraci za završavanje radova ostaju isti, bez obzira na tehniku koja se koristi za izradu osnove.

Korišćenjem tečnosti za razređivanje do kraja se održava optimalna konzistencija.

Željena V-boja stvara se nanošenjem Lustre Pastes NF "Body A-D". Proces obuhvata sve potrebno za stvaranje V- boje u kratkom vremenu.

Za dodatnu karakterizaciju mogu da se koriste druge dostupne boje za dobijanje visoko estetskih rezultata.



Baza



Nanošenje LP Neutral



Nanošenje Body Shades



Završni rad ističe se bojom i sjajem

Jednostavno prilagođavanje

Pomoću Initial Lustre Pastes NF radovi lako mogu da se modifikuju.

Promena boje, svetline, nivoi sive ili dodavanje površinskog sjaja nikad nije bilo lakše!



Svetlina



Boja



Nivo sive

“Keramike
za bojenje
omogućavaju
stvarni prikaz
najuzvišenijih
osećaja.”



Dodajte karakter nadoknadama iz jednog dela...

Jedinstvena konzistencija osigurava homogene modifikacije i izgled. Željena tekstura/glatkost površine Lustre Pastes NF sloja može da se postigne blagim vibriranjem ili komprimovanjem nadoknada. Nije potrebno složeno slojevanje niti dodatni ciklusi pečenja.

Brzo je, jednostavno i sigurno. Paste su pripremljene za upotrebu, sa finim tiksotropnim svojstvima, za lako i precizno nanošenje.



Pune anatomske osnove iz litijum-disilikatne keramike, kao što je LiSi Press, mogu da se individualizuju pomoću Lustre Pastes NF.



Tražite način kako da dodate vitalnost nadoknadama iz jednog dela cirkonijum-oksidge keramike, kao što je Initial Zirconia Disk, izrađenim CAD/CAM tehnikom? Lustre Pastes NF su rešenje u svakom slučaju.



Sa GC Initial IQ - One Body, Press-over-Metal (presovanje na metal) ili Press-over-Zircon (presovanje na cirkonijum-oksidge keramiku) sistemima, karakterizacija i sjaj mogu da se dodaju samo jednim ciklusom pečenja.

...ili ih uključite u slojeve za dubinske efekte.



Redukovanje



Nanošenje Lustre Pastes NF (+pečenje)



Nanošenje opakerske/incizalne boje (+pečenje)



Završni rezultat

Postignite istaknutu estetiku korišćenjem Initial Lustre Pastes NF u tehnici redukovanja (cut back) kod presovanih ili slojevanih nadoknada. Nakon bojenja Lustre Pastes NF, završna obeležja izrađuju se iz GC Initial keramike za estetske fasete: CL-F za visoku translucenciju i opakerske i gledne boje za incizalne efekte.



Obojite gingivu...

Dva kompleta, jedan pristup.



Početna situacija



Nanošenje različitih Initial Lustre Pastes NF boja za gingivu



Karakterizacija V-bojama



Završni rezultat



...sa prirodnim prelazima, čak i kod osnova iz cirkonijum-oksidge keramike.



Uz sve veću popularnost cirkonijum-oksidge keramike i nadoknada izrađene CAD/CAM tehnikom, GC nudi rešenja za održavanje istih estetskih standarda. Nadoknade izrađene u jednom komadu (monolitni), pomoću Initial Lustre Paste NF izgledaće prirodno i živo. Njihov jedinstveni sastav nudi bolju interakciju sa keramičkom osnovom i optički deluju kao keramički prah za nadogradnju, što pojačava 3D efekat nadoknada. Jednostavnost može biti lepa!



Proširite mogućnosti bojenja pomoću Initial Spectrum Stains

Initial Spectrum Stains sadrže pigmente koji su sinterovani u matrici iz gline keramike, za stabilnost i postizanje ponovljivih, istovetnih rezultata. Sa Initial Spectrum Stains može da se varira i bezgranično igra. Koristite ih za unutrašnje i spoljašnje bojenje. Mogu da se dodaju i u keramičke mase ili u Initial Lustre Pastes NF za još više mogućnosti!

Dve konzistencije, koje obe čuvaju teksturu

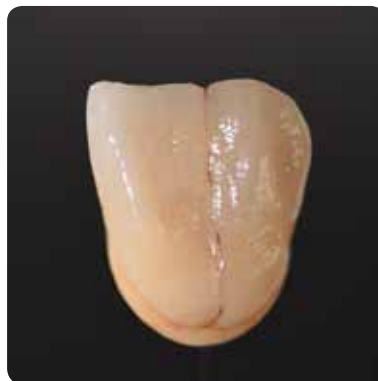
Initial Spectrum Stains mogu da se koriste u željenoj konzistenciji, kao pasta ili kao tečne. Bez obzira na korišćenu konzistenciju, konačni rezultat biće isti: boje i sjaj vrlo finog oblikovanja, koji čuva teksturu površine nadoknade; to su 2D varijanta bojama Initial Lustre Pastes NF.



Krunica fine teksture spremna za glaziranje



Glaziranje materijala s tečnom konzistencijom ili konzistencijom paste



Nakon pečenja: obojen i glaziran rad uz očuvanu teksturu



Bojenje iznutra...



... ili izvana



2D i 3D keramičke boje... iz GC

GC Initial Lustre Pastes set NF - V-boje

- 4 body boje i 1 neutralna za najlakšu izradu nadoknada iz V-boje.
- 9 boja za efekat omogućavaju umetničku slobodu i bojenje belih mrlja, dekalifikacija, tankih linija i pukotina.

Sadržaj kompleta:

1x neutralna boja (4 g)
1x svetla boja (4 g)
4x body boja (4x 4 g)
8x gledna boja za efekat (8x 4 g)
1x tečnost za razređivanje (8 ml)
1x tečnost za osveženje (8 ml)
1 posuda za mešanje
2 četkice
Karta boja
Tehnički priručnik



Lustre gledne boje za efekat br. 9 i 10 (Enamel Effect 9 (Deep Orange - duboko narančasta) i 10 (Twilight-sumrak)) nisu deo kompleta, ali mogu zasebno da se naruče.

GC Initial Lustre Pastes set NF - boje za gingivu

- 5 pasti u boji gingive, pripremljene za upotrebu i idealne tiksotropnosti za lako i precizno nanošenje.
- 4 modifikatora za gingivu (Gum Modifiers) pripremljena za mešanje, koji omogućavaju neograničenu kreativnost u oponašanju prirodnog sklada gingive.

Sadržaj kompleta:

5x boje za gingivu (5x 4 g)
4x modifikator za boje LP NF (4x 3 g)
tečnost za razređivanje (8 ml)
tečnost za osveženje (8 ml)
1 posuda za mešanje
2 četkice
Karta boja
Tehnički priručnik



GC Initial Spectrum Stains

- 16 boja u prahu za izvrsne estetske rezultate.
- dve konzistencije sa profinjenim završnim rezultatom, očuvanjem teksture i pružanjem optimalnog sjaja.

Sadržaj kompleta:

16x Initial Spectrum Stains SPS boje (16x 3 g)
1x Initial Spectrum Glaze Powder GL prah za glaziranje (10 g)
1x Initial Spectrum Glaze Liquid tečnost za glaziranje (25 ml)
Initial Spectrum Glaze Paste Liquid
tečna pasta za glaziranje (8 g)
Initial Spectrum Stains karta boja



GC EUROPE N.V.

Head Office
Researchpark
Haasrode-Leuven 1240
Interleuvenlaan 33
B-3001 Leuven
Tel. +32.16.74.10.00
Fax. +32.16.40.02.14
info.gce@gc.dental
www.gceurope.com

GC EUROPE N.V.

GCEEO Serbia
Dimitrija Tucovića 119,
6th floor, ap.35
RS - 11000 Beograd
Tel. +381.11.24.05.419
Fax. +381.11.24.05.419
Mob. +381.63.78.82.777
info.serbia@gc.dental
www.eeo.gceurope.com

GC