

# initial<sup>TM</sup> Lustre Pastes ONE y Spectrum Stains

Soluciones maquilladas

El arte  
de pintar  
cerámica.



Since 1921  
100 years of Quality in Dental



# Pinte su estética con Initial™ de GC

GC ofrece a los usuarios de Initial las soluciones más modernas y altamente estéticas para maquillar las cerámicas. En función del caso y de las propiedades deseadas, dos líneas de productos, **Initial Lustre Pastes Family** e **Initial Spectrum Stains**, permitirán obtener el resultado esperado. Son adecuados para un amplio intervalo de coeficientes de expansión térmica, lo que le permite trabajar con toda la gama cerámica GC Initial y con casi todos los demás tipos de cerámica.

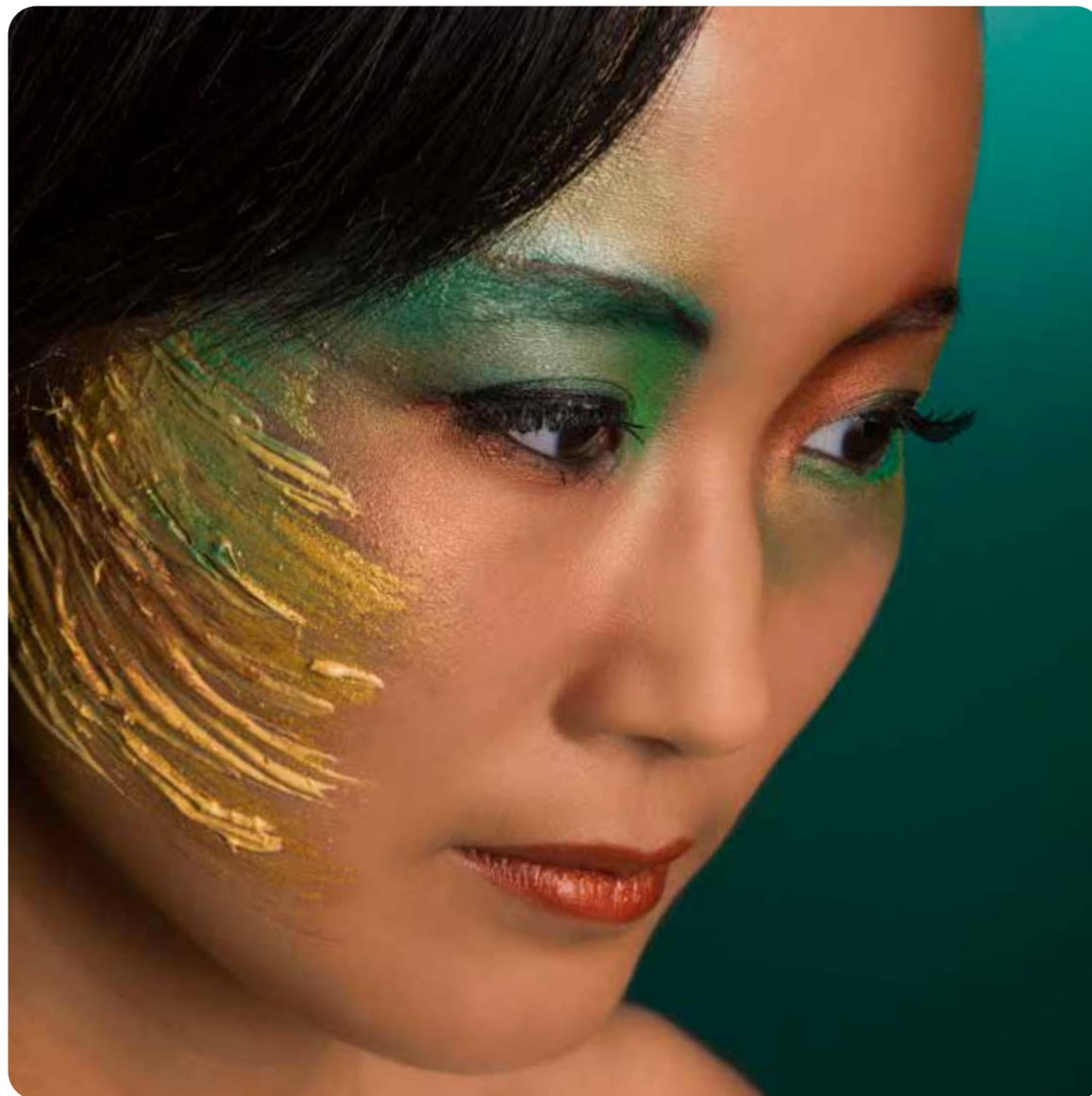
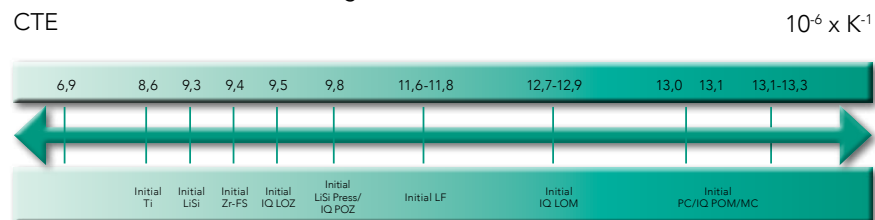
Las pastas **Initial Lustre Pastes ONE**, la exclusiva cerámica en 3D para maquillar de GC, aportan fluorescencia, profundidad y autenticidad a todos sus valiosos trabajos... simplemente pintando. Ya no necesitará una estratificación compleja o ciclos de cocción adicionales para conseguir una vitalidad insuperable y un brillo natural en todas sus restauraciones.

**Initial Lustre Paste GUM** shades se basan en una cuidadosa selección de partículas de cerámica de color rosa no fluorescentes para imitar perfectamente el aspecto de las encías naturales. Así se puede lograr una transición realista desde el margen de la corona hasta la encía

Los maquillajes **Initial Spectrum Stains** ofrecen un efecto de maquillaje 2D y se pueden utilizar tanto para maquillaje interno como externo. Proporcionarán un resultado final muy refinado con una superficie brillante, al tiempo que conservan la textura.

**Lustre Pastes y Spectrum Stains** son complementarios. En algunos casos se usan juntos; por ejemplo, los Spectrum Stains se pueden agregar a los Lustre Pastes ONE o a los polvos de cerámica.

Compatibilidad de la familia Lustre Paste y Spectrum Stains con la gama de cerámicas Initial

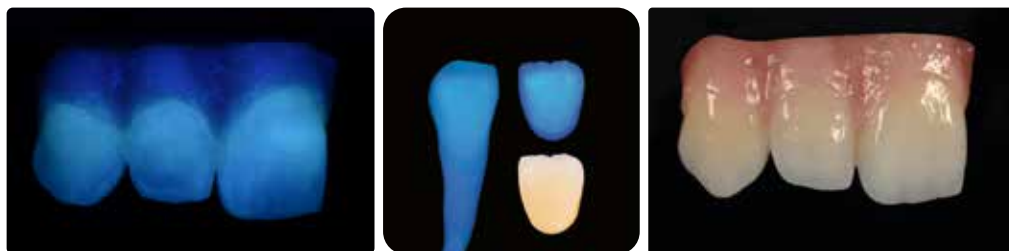


## Colores Lustre Pastes ONE V-Shades

Con los tonos "Body A-D", el tono V requerido se puede obtener muy fácilmente y en muy poco tiempo. Con los otros tonos de efecto disponibles, puede caracterizar aún más las restauraciones para un resultado final perfecto.



Nivel de fluorescencia óptimo.  
Asegura un diente natural bajo cualquier circunstancia lumínica.



## Colores Lustre Pastes NF Gum

Las 5 pastas Lustre de color de encía permiten una adaptación individual, para que coincida con la encía natural. Puede utilizar los 4 modificadores de encía mezclables que permiten creatividad y reproducir sin problema los casos de encías más delicados.



## Colores Spectrum Stains

Los Initial Spectrum Stains son maquillajes en polvo disponibles en una variedad de 20 colores que potencian la estética de sus restauraciones. Independientemente de la forma de aplicación, se obtendrá un resultado final muy fino manteniendo la textura de superficie y asegurando un nivel de brillo óptimo.



# Belleza profunda con Initial Lustre Pastes ONE

## El acabado perfecto para sus restauraciones

Ya no necesitará una estratificación compleja o ciclos de cocción adicionales para conseguir una vitalidad insuperable y un brillo natural en todas sus restauraciones.

Con Initial Lustre Pastes ONE, puede tener fluorescencia, profundidad de color y translucidez natural ... solo pintando.

Las Initial Lustre Pastes ONE se basan en una mezcla especial de finas partículas de cerámica. Los pasos para completar sus trabajos siguen siendo idénticos, independientemente de la técnica que se utilice para crear la base.

Utilizando el líquido diluyente Diluting Liquid, se consigue mantener la consistencia óptima hasta el final.

El color VITA requerido se crea mediante la aplicación de las Lustre Pastes ONE «Body A-D». Este proceso incluye todo lo que se necesita para crear los colores Vita en un abrir y cerrar de ojos.

Con el fin de mejorar la caracterización, solo tendrá que utilizar los demás colores disponibles para crear resultados altamente estéticos.



Base



Aplicación de ONE Neutral Fluo



Aplicación de los colores Body Shades



Restauración final que muestra color y brillo

## Modificaciones sencillas

Con Initial Lustre Pastes ONE puede modificar fácilmente sus trabajos.

¡Nunca había sido tan fácil cambiar el color, el brillo, el valor o añadir brillo adicional a la superficie!



Brillo



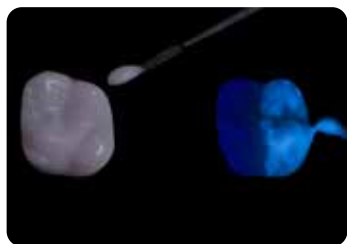
Color



Valor

## La cerámica pintada permite obtener una representación concreta de las emociones más sutiles.

Las Lustre Pastes ONE, con fluorescencia mejorada, están especialmente desarrolladas para potenciar la fluorescencia de sus restauraciones monolíticas y garantizar el aspecto de los dientes naturales bajo todas las circunstancias de luz.



Lustre Enamel Effect – Opal  
Pasta base de alta opalescencia para utilizarse en el área incisal.

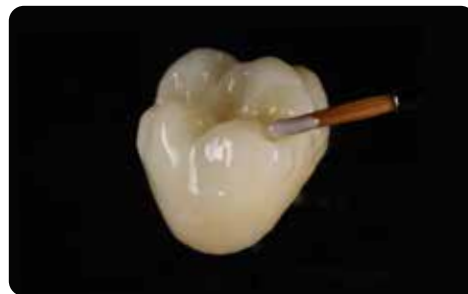


# Añada carácter a sus restauraciones de One Body...

Su consistencia única garantiza la homogeneidad de las modificaciones y el aspecto. La textura/suavidad de la superficie requerida de la capa de Lustre Pastes ONE se puede obtener mediante una vibración suave o condensación de la restauración. No se necesitan estratificaciones complejas ni ciclos de cocción adicionales; es rápido, fácil y seguro. Las pastas están listas para su uso, con propiedades tixotrópicas finas para una aplicación más sencilla y precisa.



Las estructuras anatómicas completas en disilicato de litio, como LiSi Press, se pueden individualizar con Lustre Pastes ONE.



¿Busca la forma de añadir una vitalidad adicional a sus reconstrucciones monolíticas de zirconio con CAD/CAM, por ejemplo, con Initial Zirconia Disk? Las pastas Lustre Pastes ONE son la solución en cualquier caso.



... o intégrealas en las capas para obtener efectos de profundidad.



Técnica 'cut-back'



Aplicación de Lustré Pastes ONE (+cocción)



Aplicación de masas Opal/Incisal (+cocción)



Resultado final

Consiga los resultados estéticos más espectaculares utilizando Lustré Pastes ONE con la técnica 'cut-back' en sus piezas de trabajo inyectadas o estratificadas. Después de pintar con las Lustré Pastes ONE, los retoques finales se llevan a cabo con las cerámicas de recubrimiento GC Initial específicas. CL-F para obtener un nivel elevado de translucidez y masas Opal y Esmalte para los efectos incisales.



# Pinte su estética en rojo y blanco...

Dos sistemas, un método.



Punto de partida



Aplicación de los diferentes colores Initial Lustre Pastes ONE Gum Shades



Caracterización con colores LP ONE V-Shades

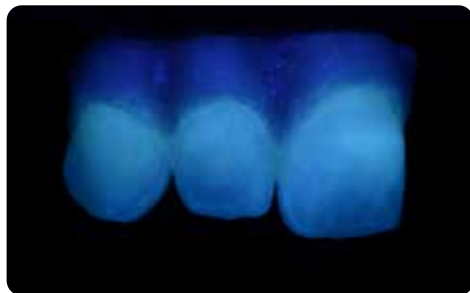


Resultado final





## ... con transiciones naturales, incluso sobre estructuras de zirconio.



El nivel óptimo de fluorescencia de las Lustre Pastes ONE asegura el aspecto de los dientes naturales debajo de cualquier circunstancia de luz y se utilizan como capa de color e individualización en combinación con Initial SQIN en la técnica de micro capas.

Con la creciente popularidad del zirconio y las restauraciones producidas con CAD/CAM, GC ofrece soluciones que permiten mantener los mismos estándares estéticos. Sus estructuras monolíticas tendrán un aspecto natural y radiante con Initial Lustre Paste ONE & NF GUM. Su composición única ofrece una mayor interacción con el material cerámico subyacente y actúa ópticamente como los polvos de reconstrucción cerámica, lo que potencia el efecto 3D de su restauración.

¡La sencillez puede ser hermosa!



# Amplíe sus posibilidades de maquillaje con Initial Spectrum Stains

Initial Spectrum Stains contienen pigmentos que se sinterizan dentro de una matriz de feldespato para lograr estabilidad y permitir resultados reproducibles y consistentes. Puede variar y jugar una y otra vez con los Initial Spectrum Stains. Utilícelos tanto para el maquillaje interno como externo. También se pueden añadir a las masas cerámicas o a las pastas Initial Lustre Pastes ONE para aumentar aún más las posibilidades.

## Dos consistencias, y ambas preservan la textura

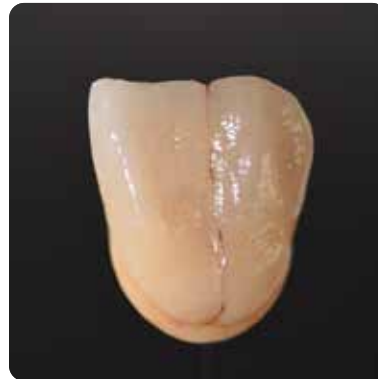
Los Initial Spectrum Stains se pueden aplicar con la consistencia deseada por el usuario, como pasta o en una forma más líquida. Independientemente de la consistencia utilizada, el resultado final será el mismo: maquillaje y brillo con una definición muy fina, preservando la textura de la superficie de la restauración; son la versión 2D de GC Initial Lustre Pastes ONE.



Corona con textura fina lista para ser glaseada



Glaseado con consistencia líquida o pastosa



Después de la cocción: maquillaje y glaseado con conservación de la textura fina



Maquillaje interno



... o externo



# Soluciones de maquillaje cerámico 2D y 3D... de GC

## Kit GC Initial Lustre Pastes ONE – V-Shades

- Cuatro colores Body y un color Neutral Fluo para conseguir una restauración con colores Vita de la forma más sencilla posible.
- Once colores con efectos para potenciar su lado más artístico y recrear manchas blancas, descalcificaciones, líneas finas y grietas.

Composición del kit:

1x Neutral (4 g)  
 1x Neutral Fluo (4g)  
 1x Valor (4 g)  
 4x colores Body Shades (4 de 4 g)  
 11x Enamel Effect Shades (11 de 4 g)  
 1x Diluting Liquid (8 ml)  
 1x Refreshing Liquid (8 ml)  
 1x paleta de mezcla  
 2x pinceles  
 Carta de colores  
 Manual técnico



## Kit GC Initial Lustre Pastes NF - Gum Shades

- Cinco pastas coloreadas de encía listas para usar con una tixotropía ideal para una aplicación fácil y precisa.
- Cuatro modificadores de encía que se pueden mezclar y que permiten una creatividad ilimitada para copiar la estética gingival natural.

Composición del kit:

5x Gum Shades (5x4g)  
 4x Stain Modifier for LP NF (4x3g)  
 Diluting Liquid (8ml)  
 Refreshing Liquid (8ml)  
 1 paleta de mezcla  
 2 pinceles  
 Carta de colores  
 Manual técnico



## GC Initial Spectrum Stains

- 20 tintes en polvo que potencian en refinamiento estético.
- Dos consistencias con un resultado final refinado, conservando la textura y proporcionando un nivel de brillo óptimo.

Composición del kit:

16 Initial Spectrum Stains SPS-1 - SPS-16 (16 de 3 g)  
 1x Initial Spectrum Glaze Powder GL (10 g)  
 1x Initial Spectrum Glaze Liquid (25 ml)  
 1x Initial Spectrum Glaze Paste Liquid (8ml)  
 1x Initial Guía de colores  
 Carta de colores  
 Manual técnico

Disponible como reposición:

GC Initial Spectrum Glaze Powder  
 GL-FLUO (10g)  
 GC Initial Spectrum Stains  
 SPS-17 - SPS-20 (3g)



---

*initial*<sup>TM</sup> Lustre Pastes ONE y Spectrum Stains

Soluciones maquilladas

---

**GC EUROPE N.V.**

Head Office  
Researchpark,  
Haasrode-Leuven 1240  
Interleuvenlaan 33, B-3001 Leuven  
Tel. +32 16 74 10 00  
Fax. +32 16 40 48 32  
info.gce@gc.dental  
<http://www.gc.dental/europe>

**GC IBÉRICA**

Dental Products, S.L.  
Edificio Codesa 2  
Playa de las Américas 2, 1º, Of. 4  
ES-28290 Las Rozas, Madrid  
Tel. +34.916.364.340  
Fax. +34.916.364.341  
comercial.spain@gc.dental  
<https://www.gc.dental/europe/es-ES>