

Lepota i
čvrstina
u sekundi



initial[™]
LRF BLOCK

VODIČ ZA KLINIČARE

CAD/CAM blok leucitom
ojačane glinične keramike

GC

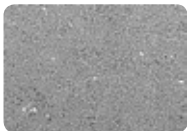
Sadržaj

1	Materijal i njegove prednosti	3
2	Indikacije i dizajn preparacije	4
	Indikacije	4
	Kontraindikacije	4
	Dizajn preparacije	4
3	Izbor boje	5
4	Završna obrada i poliranje	6
	4.1 Mehaničko poliranje	6
	4.2 Glaziranje pomoću GC Intial LRF Glaze Paste	8
5	Cementiranje	9
	5.1 Preparacije	9
	5.2 Cementiranje	9
6	Klinički slučaj	10
7	Podaci za naručivanje	12

1. Materijal i njegove prednosti

Kombinacija najboljeg od dva sistema

GC Initial™ LRF BLOCK je CAD/CAM blok leucitom ojačane glinične keramike za izradu potpuno keramičkih radova punog oblika. Njegov razvoj GC zasniiva na više od 15 godina iskustva s Initial keramikom, dobro poznatom zubnim tehničarima.



SEM slika materijala Initial LRF

Izvor: GC istraživanje i razvoj, Austrija

Sadržaj leucita ojačava strukturu i omogućava korišćenje i u bočnom području, čak i bez glazurnog pečenja. Izbor veličine i distribucije kristala leucita utiče na odbijanje dolaznog svetla i čini ga izrazito estetskim

Svojstva i prednosti proizvoda



Jednostavna i brza obrada

- Nakon glodanja, Initial LRF restauracija ima izrazito glatku, neporoznu površinu. Za dodavanje sjaja, potrebno je samo poliranje u nekoliko poteza.

Pogodan za brojne indikacije

- Ima najveću otpornost na pucanje i savojnu čvrstoću u svojoj kategoriji, poliran ili glaziran.



Visoka estetika

- Fluorescencija i opalescencija su optimirane izgledu prirodnog zuba za visoko estetske rezultate. Postoje dva nivoa translucencije, za optimalno prilagođavanje boje restauracije i prekrivanje izrazito diskolorisanih patrljaka.

Pečenje kao opcija

- Initial LRF je dovoljno čvrst i bez pečenja. Sjaj se može postići poliranjem u nekoliko poteza; glaziranje i pečenje su opcija ako je potrebna veća karakterizacija.



Savršeno ivično prilagođavanje

- Zahvaljujući detaljnoj završnoj obradi, ivično oblikovanje zuba je besprekorno. Pucanje je ređe zbog optimalne čvrstine.

2. Indikacije i oblik preparacije

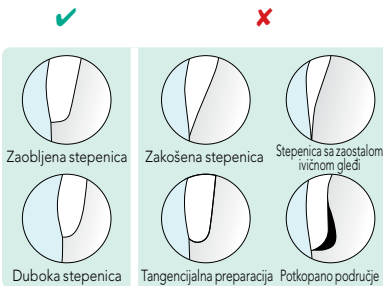
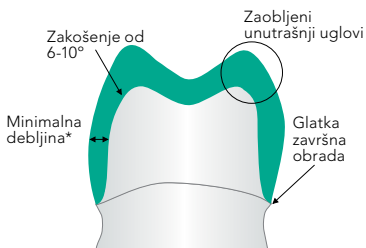
Indikacije

- ✓ Pojedinačne prednje i bočne krunice - delimične i potpune
- ✓ Inleji, onleji
- ✓ Fasete

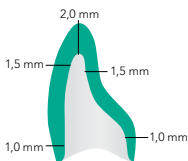
Kontraindikacije

- ✗ Hiperfunkcija: prekomerna funkcija, škripanje i stiskanje zuba
- ✗ Endokrunice na pretkutnjacima
- ✗ Konstrukcije mostova

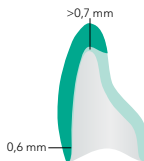
Oblik preparacije



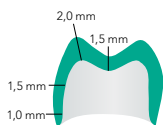
Prednja krunica



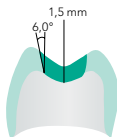
Faseta



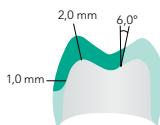
Bočna krunica



Inleji



Onleji

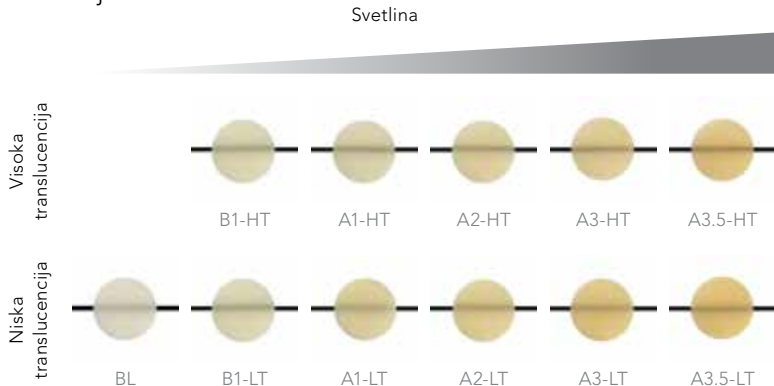


- U području fisura treba se pridržavati širine istmusa od barem 1,5 mm
- Izbegavati direktni okluzioni dodir ivica sa suprotnim zubom

3. Izbor boje

Sve boje keramike Initial LRF Block odgovaraju VITA Classic bojama i savršeno se prilagođavaju. Dostupna su dva nivoa translucencije, zavisno od individualnih potreba slučaja.

Prikaz boja Initial LRF Shade



Izbor translucencije prema indikaciji



Prednja krunica



Bočna krunica



Inlejš



Onlejš



Faseta

	Prednja krunica	Bočna krunica	Inlejš	Onlejš	Faseta
HT	👍👍	👍	👍👍👍	👍👍👍	👍👍👍
LT	👍👍👍	👍👍👍	👍👍	👍👍	👍

👍	Indikovano
👍👍	Dobra indikacija
👍👍👍	Najbolja indikacija

Visoka translucencija	Niska translucencija
<ul style="list-style-type: none"> • Tanje preparacije • Normalna boja patrljka • Optimalni efekti prilagođavanja boje • U kombinaciji sa svetlosnopolimerizujućim cementom 	<ul style="list-style-type: none"> • Deblje restauracije • Diskolorisani ili metalni patrljci • Optimalni efekat prekrivanja • U kombinaciji sa cementom sa dvostrukim stvrdnjavanjem ili samostvrdnjavanjem

4. Završna obrada i poliranje

Initial LRF ima vrlo glatku mikrostrukturu, što doprinosi njegovom estetskom izgledu. Uz pravilan proces poliranja, može se postići visok sjaj uporediv sa sjajem dobijenim glaziranjem i pečenjem. Za glaziranje i pečenje je potrebno više vremena, ali pružaju više mogućnosti karakterizacije.

4.1 Mehaničko poliranje

Opcija 1 Konvencionalni polireri za keramiku i GC Diapolisher Paste



1
Odstraniti kanalčić za livenje (može se koristiti i dijamantno svrdlo), provjeravajući okluziju i aproksimalne dodire. Po potrebi prilagoditi dodire.



2
Poliranje keramike grubom gumicom.



3
Poliranje keramike finom gumicom.



4
Nanošenje GC DiaPolisher paste.



5
Poliranje visokog sjaja GC DiaPolisher pastom i četkicom.



6
Završni rezultat.

Opcije 2 Diapol Twist Kit (EVE)



1
 Odstraniti kanalčić za livenje (može se koristiti i dijamantno svrdlo), proveravajući okluziju i aproksimalne dodire. Po potrebi prilagoditi dodire.



2
 Zaglađivanje površine pomoću EVE Diapol Twist Coarse.



3
 Predpoliranje pomoću EVE Diapol Twist medium.



4
 Poliranje visokog sjaja pomoću EVE Diapol Twist fine.



5
 Završni rezultat.

Preporuke za brzinu poliranja:

 10.000-12.000 min⁻¹
 max. 20.000 min⁻¹

4.2 Glazurno pečenje pomoću GC Initial LRF Glaze Paste

Pasta Initial LRF Glaze Paste posebno je razvijena da savršeno odgovara Initial LRF bloku pa je kompatibilnost oba proizvoda testirana i zagarantovana. Druge paste za glazuru i boje mogu da imaju drugačija svojstva pa njihovom upotrebom može doći do oštećenja restauracije.



1 Odstraniti kanalčić za livenje, proveriti okluziju i aproksimalne dodire. Po potrebi prilagoditi.



3 Pre upotrebe uvek promešati Initial LRF Glaze Paste (GC) u staklenci!



4 Po potrebi se Initial LRF Glaze Paste može razrediti tečnošću Initial LRF Diluting Liquid na posebnom podlošku.



6 Initial LRF Glaze Paste naneti na restauraciju finom četkicom.

4.2.1 Karakterizacija

Initial Spectrum Stains (GC) mogu da se dodaju i zamešaju direktno sa Initial LRF Glaze Paste (GC). Ne treba prilagođavati parametre pečenja.



4.2.2 Parametri pečenja

Za postavljanje u peć koristiti postolje za pečenje. Restauraciju postaviti direktno na platinsku foliju ili na platinom obloženi pin. Može se koristiti mala količina GC Initial Firing Foam u kombinaciji sa metalnim pinom. (Ne koristiti e.max CAD crystallisation Tray - Ivoclar).



Temperatura predzagrevanja	Vreme sušenja	Podizanje temperature	Vakuum	Završna temperatura	Vreme čekanja
450 °C	4 min	45 °C/min	Da	840-860 °C	1 min

5. Cementiranje

5.1 Preparacije



1. Naneti gel hidrofluorne kiseline (5-9%) u trajanju od 60 sekundi na unutrašnje površine restauracije.



2. Isprati vodenim mlazom ili ultrazvučnim čistačem i osušiti.



3. Kondicionirati jetkane površine silanskim sredstvom za spajanje kao što je G-Multi PRIMER i ostaviti da se osuši.

- Za čišćenje površine može da se koristi i fosforna kiselina (35-37%), po mogućnosti trljajući mikročetkicom 10-15 sekundi.

5.2 Cementiranje

INDIKACIJE					
		Adhezivni cement sa dvostrukim stvrdnjavanjem G-CEM LinkForce	Samoadhezivni cement G-CEM LinkAce	Akrilatom ojačani glasjonomer FujiCEM 2 SL ili Fuji PLUS	Svetlosnopolimerizujući adhezivni akrilat G-aenial Universal Flo
Fasete					<2mm
Inleji/Onleji			Preparacije za retenciju	(samo inleji)	<2mm
Krunice					

- Ako se preparacijom ne postiže retencija, prednost se daje adhezivnom cementu (kao što je G-CEM LinkForce).



Preuzmite naš vodič za cementiranje GC Luting Guide, sa korak-po-korak uputstvima za svaku opciju cementiranja.



6. Klinički slučaj

Ustupio Dr. Venelinov, Bugarska



Situacija pre terapije. Karijes i hipomineralizacija zuba 17.



Zub 17 nakon preparacije.



CAD - oblik preparacije nakon skeniranja.



CAD - oblik restauracije nakon skeniranja.



Initial LRF restauracija karakterizovana pomoću Initial LRF Glaze Paste.



Jetkanje hidrofluornom kiselinom 60 sekundi.



Nanošenje silanskog sredstva za spajanje (G-Multi Primer, GC).



Preparacija preparisanog zuba: selektivno jetkanje gleđi 10 sekundi.



Preparacija preparisanog zuba: adhezivno nanošenje (G-Premio BOND, GC), snažni vazdušni mlaz i svetlosna polimerizacija.



G-CEM LinkForce (GC) adhezivni cement sa dvostrukim stvrdnjavanjem.



Postavljanje restauracije pomoću G-CEM LinkForce, nakon odstranjivanja viška i završne svetlosne polimerizacije (20 sekundi po površini).



Završni rezultat.

7. Podaci za naručivanje



Za CEREC®/inLab, 5 komada	
876501	GC Initial LRF A1-HT-12
876502	GC Initial LRF A1-HT-14
876503	GC Initial LRF A1-HT-14L
876504	GC Initial LRF A1-LT-12
876505	GC Initial LRF A1-LT-14
876506	GC Initial LRF A1-LT-14L
876507	GC Initial LRF A2-HT-12
876508	GC Initial LRF A2-HT-14
876509	GC Initial LRF A2-HT-14L
876510	GC Initial LRF A2-LT-12
876511	GC Initial LRF A2-LT-14
876512	GC Initial LRF A2-LT-14L
876513	GC Initial LRF A3-HT-12
876514	GC Initial LRF A3-HT-14
876515	GC Initial LRF A3-HT-14L
876516	GC Initial LRF A3-LT-12
876517	GC Initial LRF A3-LT-14
876518	GC Initial LRF A3-LT-14L
876519	GC Initial LRF A3.5-HT-12
876520	GC Initial LRF A3.5-HT-14
876521	GC Initial LRF A3.5-HT-14L
876522	GC Initial LRF A3.5-LT-12
876523	GC Initial LRF A3.5-LT-14

876524	GC Initial LRF A3.5-LT-14L
876525	GC Initial LRF B1-HT-12
876526	GC Initial LRF B1-HT-14
876527	GC Initial LRF B1-HT-14L
876528	GC Initial LRF B1-LT-12
876529	GC Initial LRF B1-LT-14
876530	GC Initial LRF B1-LT-14L
876531	GC Initial LRF BL-12
876532	GC Initial LRF BL-14
876533	GC Initial LRF BL-14L

876590	GC Initial LRF Glaze Paste i Diluting Liquid
--------	---

UNIVERSAL, 5 komada	
876551	GC Initial LRF A1-HT-12
876552	GC Initial LRF A1-HT-14
876553	GC Initial LRF A1-HT-14L
876554	GC Initial LRF A1-LT-12
876555	GC Initial LRF A1-LT-14
876556	GC Initial LRF A1-LT-14L
876557	GC Initial LRF A2-HT-12
876558	GC Initial LRF A2-HT-14
876559	GC Initial LRF A2-HT-14L

876560	GC Initial LRF A2-LT-12
876561	GC Initial LRF A2-LT-14
876562	GC Initial LRF A2-LT-14L
876563	GC Initial LRF A3-HT-12
876564	GC Initial LRF A3-HT-14
876565	GC Initial LRF A3-HT-14L
876566	GC Initial LRF A3-LT-12
876567	GC Initial LRF A3-LT-14
876568	GC Initial LRF A3-LT-14L
876569	GC Initial LRF A3.5-HT-12
876570	GC Initial LRF A3.5-HT-14
876571	GC Initial LRF A3.5-HT-14L
876572	GC Initial LRF A3.5-LT-12
876573	GC Initial LRF A3.5-LT-14
876574	GC Initial LRF A3.5-LT-14L
876575	GC Initial LRF B1-HT-12
876576	GC Initial LRF B1-HT-14
876577	GC Initial LRF B1-HT-14L
876578	GC Initial LRF B1-LT-12
876579	GC Initial LRF B1-LT-14
876580	GC Initial LRF B1-LT-14L
876581	GC Initial LRF BL-12
876582	GC Initial LRF BL-14
876583	GC Initial LRF BL-14L

GC zaštitni znaci: DiaPolisher Paste, FujiCEM 2, Fuji PLUS, G-aenial Universal Flo, G-CEM LinkAce, G-CEM LinkForce, G-Multi PRIMER, G-Premio BOND, Initial Firing Foam, Initial LRF Glaze Paste & Diluting Liquid, Initial Spectrum Stains

GC EUROPE N.V.
 Head Office
 Researchpark
 Haasrode-Leuven 1240
 Interleuvenlaan 33
 B-3001 Leuven
 Tel. +32.16.74.10.00
 Fax. +32.16.40.02.14
 info.gce@gc.dental
 www.gceurope.com

GC EUROPE N.V.
 GCEEO Serbia
 Dimitrija Tucovića 119, 6th
 floor, ap.35
 RS - 11000 Beograd
 Tel. +381.11.24.05.419
 Fax. +381.11.24.05.419
 Mob. +381.63.78.82.777
 info.serbia@gc.dental
 www.eeo.gceurope.com