

Piękno
i trwałość
w mgnieniu oka

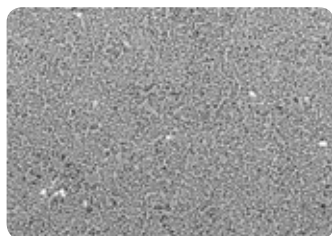


initial[™]
LRF BLOCK

Bloczek CAD/CAM
z ceramiki skalenkowej
wzmocnionej leucytem

GC

Naturalnie wyglądające uzupełnienia w indywidualnym rytmie



Obraz SEM struktury Initial LRF
Źródło: GC R&D, Austria

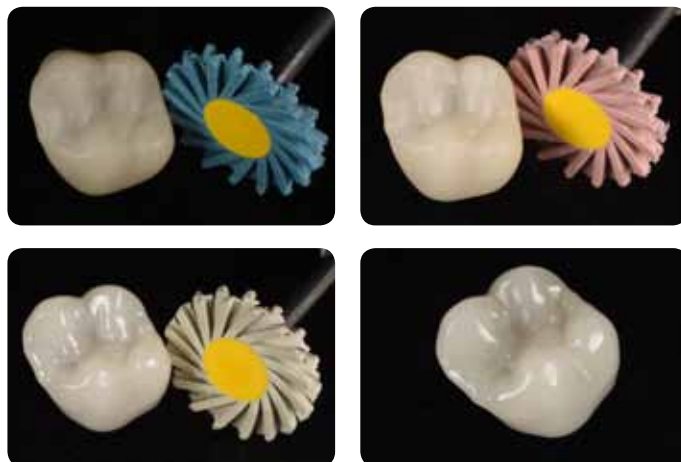
Initial™ LRF BLOCK z GC to wzmocniony leucytem skaleniowy bloczek CAD/CAM do pełnokonturowych, całoceramicznych uzupełnień protetycznych. W jego rozwoju GC opierała się na ponad 15-letnim doświadczeniu z dobrze znanymi wśród techników dentystycznych, ceramikami Initial.

Zawartość leucytu **wzmacnia** strukturę i umożliwia stosowanie zarówno w przednim, jak i bocznym odcinku zębów, nawet bez glazury. Specjalny rozmiar i rozkład kryształów leucytu wpływa na odbicie padającego światła i zapewnia **niezwykle estetyczny efekt końcowy**.

Opracowanie końcowe zgodne z preferowaną metodą

Łatwe polerowanie ręczne...

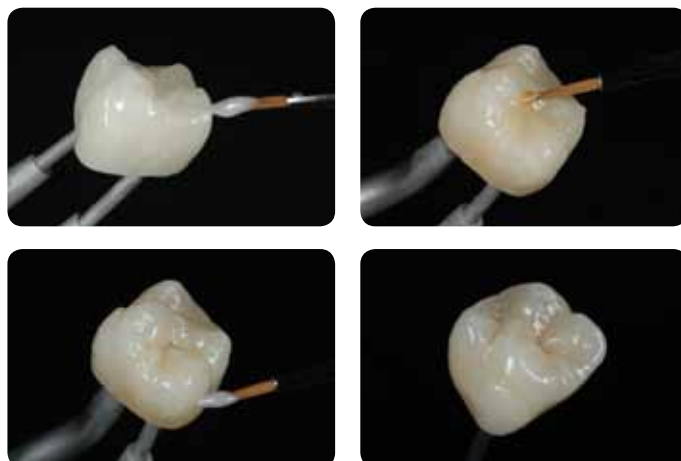
Doskonały połysk i estetykę można uzyskać już po kilku krokach polerowania. Bez potrzeby używania pieca przy wyborze tej opcji.



Półysk jest łatwy do uzyskania przy użyciu specjalnych narzędzi do polerowania, takich jak Diapol Twist do porcelany (EVE)

...lub aplikacja i wypalanie glazury z możliwościami charakteryzacji

Dedykowana do tego glazura w paście Initial LRF Glaze Paste jest łatwa w aplikacji dzięki optymalnej konsystencji. Opcjonalnie można ją mieszać z farbami Initial Spectrum Stains, aby nadać uzupełnieniu indywidualny charakter i jeszcze bardziej naturalny wygląd.



Aplikacja pasty glazury Initial LRF zmieszanej z farbami Initial Spectrum Stains

Korzystaj z estetyki w połączeniu z prostotą monochromatycznego bloczka

Unikalna kompozycja Initial LRF zapewnia doskonałe naśladowanie naturalnej struktury zęba gwarantując tym samym znakomite rezultaty kliniczne. I wszystko to w połączeniu z łatwością użycia monochromatycznego bloczka.



Monochromatyczny wkład typu onlay w bocznym odcinku osadzony przy użyciu podwójnie utwardzalnego cementu adhezyjnego, G-CEM LinkForce (GC).
Dzięki uprzejmości dr S. Cazier, Francja

Zarówno w przednim jak i bocznym odcinku zębów

Uzupełnienia w przednim odcinku mogą być w razie potrzeby personalizowane poprzez zmieszanie farb, takich jak Initial Spectrum Stains.



Odbudowy zębów w odcinku przednim wykazujące doskonałą integrację odcienia.
Dzięki uprzejmości dr R. Venelinov, Bułgaria.

Naturalne piękno ceramiki skaleniowej



Dzięki uprzejmości dr J.Tapia Guadix, Hiszpania

Initial LRF BLOCK zapewnia naturalną fluorescencję i opalescencję, zaprojektowaną w celu naśladowania tkanek zęba.



Fluorescencja w porównaniu z naturalnym zębem i produktami konkurencyjnymi



Opalescencja w porównaniu z naturalnym zębem i produktami konkurencyjnymi
Dzięki uprzejmości MTD M. Brusch, Niemcy/Joaquin Garcia Arranz (Quini), Hiszpania

Wybierz stopień przezierności, który jest najlepiej dopasowany do Twojej preparacji i gwarantuje uzyskanie optymalnych rezultatów estetycznych

Jasność (poziomy jasności)

Optymalne wskazanie



Wysoka przezierność



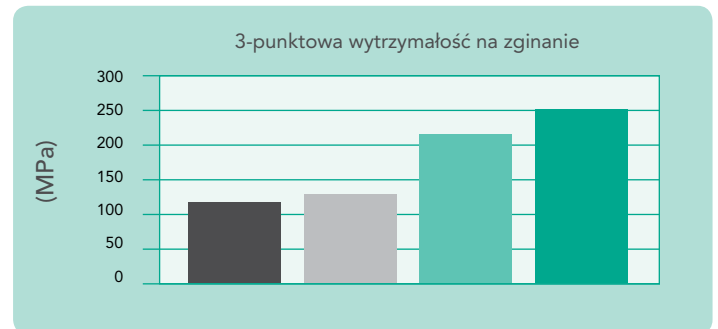
Niska przezierność

Korony w przednim i bocznym odcinku

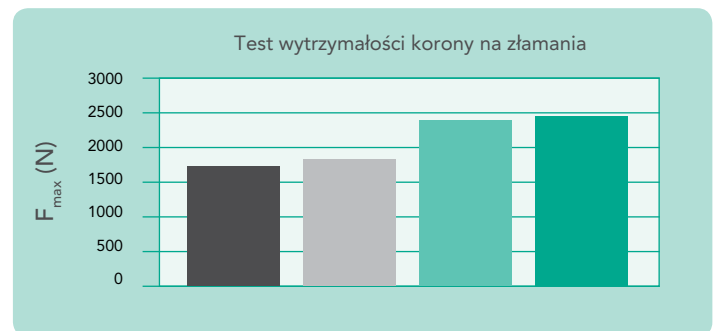
Trwałość uzupełnień wzmocnionych leucytem

Niezależnie od tego, czy zdecydujesz się na polerowanie, czy glazurowanie uzupełnienia, Initial LRF BLOCK jest jednym z bloczków o najwyższej odporności na pęknięcie i wytrzymałości na zginanie w swojej kategorii. Dlatego ceramika ta, nawet bez wypalania może być z powodzeniem stosowana do odbudów zarówno w przednim, jak i bocznym odcinku łuku zębowego.

- Produkt konkurencyjny I (bloczek z konwencjonalnej ceramiki szklanej)
- Produkt konkurencyjny II (bloczek z konwencjonalnej ceramiki szklanej)
- Polerowany Initial LRF BLOCK
- Initial LRF BLOCK + glazura w paście



Źródło: GC R&D, Austria, 2017



Źródło: GC R&D, Austria, 2017

Po wycięciu odbudowa z Initial LRF ma wyjątkowo gładką, nieporowatą powierzchnię. Jej wytrzymałość zmniejsza ryzyko odpryskiwania a krawędzie brzeżne, dzięki precyzyjnemu odtworzeniu, są idealnie dopasowane do zęba.



Bloczki o niskiej wytrzymałości

- + Wysoka estetyka
- Ograniczone wskazania

Bloczki o wysokiej wytrzymałości

- + Więcej wskazań
- Dłuższy czas przetwarzania
- Wypalanie konieczne do uzyskania wysokiej wytrzymałości

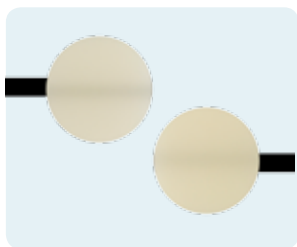
Najlepsze z obu światów

Initial LRF BLOCK

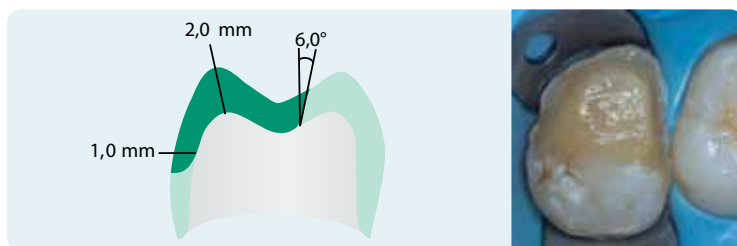
- + Proste i szybkie przetwarzanie
- + Nadaje się do wielu wskazań
- + Wysoka estetyka
- + Taka sama wytrzymałość po wypalaniu jak i polerowaniu

Odkryj Initial LRF w kilku krokach

Przygotuj preparację, zeskanuj i wyfrezuj



Wybierz przezierność odcienia HT (po lewej) lub LT (po prawej)



Przestrzegaj wskazówek dotyczących preparacji; stopień typu głęboki chamfer lub zaokrąglony shoulder



Zeskanuj, zaprojektuj i wyfrezuj

Przymierz, sprawdź okluzję i wybierz swoją metodę wykończenia



Polerowanie ręczne

lub



Nakładanie glazury i wypalanie
Dzięki uprzejmości M. Brüsche, MTD, Niemcy

Przygotuj i zacementuj uzupełnienie



Zastosuj kwas fluorowodorowy (5-9%) przez 60 s i spłucz



Nanieś silanowy środek łączący, taki jak G-Multi PRIMER (GC)



Opcjonalne wytrawianie preparacji i aplikacja systemu łączącego, np. z użyciem G-Premio BOND (GC)



Cementowanie według zaleceń zawartych w instrukcji w tym przypadku przy użyciu G-CEM LinkForce (GC)



Efekt końcowy pokazujący doskonałą integrację

Trwałe i piękne uzupełnienia w Twoim własnym rytmie

Szybkość

- Bez konieczności wypalania
- Gładka powierzchnia po frezowaniu - łatwe wykańczanie

Wytrzymałość

- Bardziej wytrzymała niż konwencjonalna ceramika skaleniowa
- Mniej odpryskiwania
- Doskonała szczelność brzeżna

Estetyka

- Dyskretny wygląd
- Naturalna dynamika światła

Rekomendacje do cementowania












W przypadku, gdy preparacja nie ma retencyjnego kształtu zaleca się cement adhezyjny (np. G-CEM LinkForce).



Pobierz nasz przewodnik GC Luting Guide, aby uzyskać instrukcje krok po kroku do każdej opcji cementowania.



Indications

	Podwójnie utwardzalny adhezyjny cement kompozytowy G-CEM LinkForce	Samoadhezyjny cement kompozytowy G-CEM LinkAce	Modyfikowane żywica glasonomery FujiCEM 2 SL lub Fuji PLUS	Światłoutwardzalny kompozyt do wypełnień G-aenial Universal Flo
Licówki 				
Wkłady/ Nakłady 		 retencyjny kształt preparacji	 (tylko wkłady)	 < 2 mm
Korony 				

GC Initial LRF BLOCK - Piękno i trwałość w mgnieniu oka

Dostępne opakowania i powiązane produkty



Initial LRF BLOCK
do CEREC®/inLab



Initial LRF BLOCK
UNIVERSAL



Initial Spectrum
Stains



Initial LRF Glaze
Paste i płyn
rozcieńczający



G-CEM LinkForce

Kody CEREC /inLab* dla GC Initial LRF BLOCK; Ilość: 5 sztuk											
876501	A1-HT-12	876507	A2-HT-12	876513	A3-HT-12	876519	A3.5-HT-12	876525	B1-HT-12	876531	BL-HT-12
876502	A1-HT-14	876508	A2-HT-14	876514	A3-HT-14	876520	A3.5-HT-14	876526	B1-HT-14	876532	BL-HT-14
876503	A1-HT-14L	876509	A2-HT-14L	876515	A3-HT-14L	876521	A3.5-HT-14L	876527	B1-HT-14L	876533	BL-HT-14L
876504	A1-LT-12	876510	A2-LT-12	876516	A3-LT-12	876522	A3.5-LT-12	876528	B1-LT-12		
876505	A1-LT-14	876511	A2-LT-14	876517	A3-LT-14	876523	A3.5-LT-14	876529	B1-LT-14		
876506	A1-LT-14L	876512	A2-LT-14L	876518	A3-LT-14L	876524	A3.5-LT-14L	876530	B1-LT-14L		
876590	GC Initial LRF Glaze Paste i płyn rozcieńczający										

* Kody UNIVERSAL można znaleźć na naszej stronie internetowej: <https://www.gceurope.com/products/initiallrfblock/>

Znaki towarowe GC: FujiCEM 2, Fuji PLUS, G-aenial Universal Flo, G-CEM LinkAce, G-CEM LinkForce, G-Multi PRIMER, G-Premio BOND, Initial Glaze Paste, Initial Spectrum Stains



GC EUROPE N.V.

Head Office
Researchpark, Haasrode-Leuven 1240
Interleuvenlaan 33, B-3001 Leuven
Tel. +32.16.74.10.00
Fax. ++32.16.40.02.14
info.gce@gc.dental
www.gceurope.com

GC EUROPE Spółka Akcyjna

Przedstawicielstwo w Polsce
ul. Królowej Jadwigi 325B
PL - 30-234 Kraków
Tel. +48.12.425.14.74
Fax. +48.12.625.28.60
info.poland@gc.dental
www.eeo.gceurope.com

z M LF PL 21 04 09/18