



Snel, sterk en esthetisch

GC Initial™ LRF BLOCK van GC

Het leuciet versterkte veldspaat
CAD/CAM-blok voor
volkeramische indirecte restauraties
met volledige vormen



GC

GC Initial™ LRF BLOCK

Het leuciet versterkte veldspaat CAD/CAM-blok voor volkeramische indirecte restauraties met volledige vormen

- Individuele anterieure en posterieure kronen
 - gedeeltelijk en volledig
- Inlays/onlays
- Veneers
- Endo-kronen op molaren

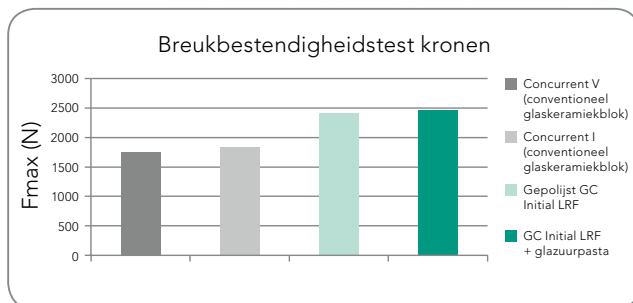
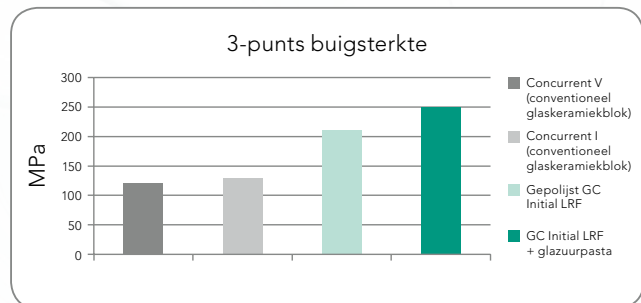


Het voorkeursblok voor tandartsen en tandtechnici voor CEREC® / inlab en Universal

Voordelen

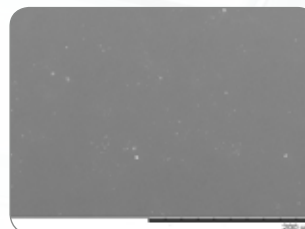
Het beste van twee werelden – combineert de kwaliteiten van CAD/CAM-keramiekblokken met hoge en lage sterkte

- Initial™ LRF is sterker dan klassieke blokken van veldspaatglaskeramiek

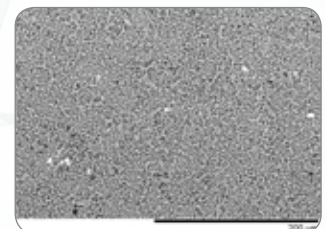


Hoogste breukbestendigheid en buigsterkte in zijn categorie, zowel gepolijst als geglaazuurd

- Gecomprimeerd bloktype met hoge dichtheid
- Minder gevoelig voor versplintering



SEM-foto 1 (gefreesd en gepolijst) toont een sterk gecomprimeerd en zeer dicht glaskeramiekoppervlak



SEM-foto 2 (gefreesd en geëtst) toont een perfect gekristalliseerde dichte microstructuur

- Zeer gladde oppervlakken direct na het frezen
- Hoeft niet te worden gebakken om uitstekende fysische eigenschappen te verkrijgen



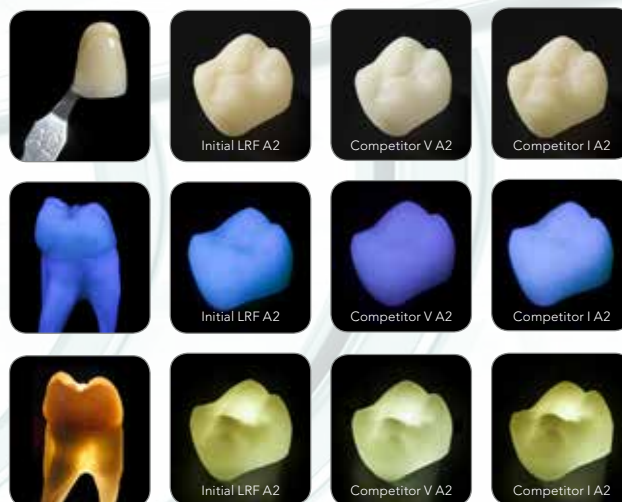
Zeer gladde oppervlakken na het frezen met perfecte randcontouren

Esthetiek

- Gemakkelijk polijsten met conventionele mechanische en handinstrumenten
- Handmatig polijsten levert snel een uitstekende glans en esthetiek op



- Natuurlijk kameleoneffect voor optimale kleurintegratie
- Natuurgetrouwe lichtdynamiek met perfect uitgebalanceerde translucentie, fluorescentie en een opalescent karakter



- Speciale glazuurpasta voor het bakken van keramiek
- Glazuren en bakken duurt langer, maar biedt meer personalisatiemogelijkheden



Consistent diepe glans in fissuren, zonder polijsten



Klinische casus



1^e bovenste molaar (26) vertoont een defecte amalgaamrestauratie. Besluit om een volkeramische restauratie te vervaardigen rechtstreeks in CAD/CAM



Preparatie van caviteit volgens criteria voor 'volkeramiek'



GC Initial LRF-blok net na het frezen



Contact, occlusie, positie en anatomie worden intra oraal afgewerkt



Eindresultaat direct na het plaatsen



Snelle en gemakkelijke verwerking – gewoon frezen, polijsten en cementeren

Snelle en gemakkelijke verwerking – gewoon frezen, polijsten en cementeren

GC Initial™ LRF BLOCK

Het voorkeursblok voor aan de stoel voor tandartsen en tandtechnici voor CEREC®/inlab en UNIVERSAL.

Verkrijgbare kits

Vijf Vita-kleuren met hoge en lage translucëntiewaarden, één bleach-kleur; verkrijgbaar in drie afmetingen

GC Initial™ LRF BLOCK, 5 stuks		
CEREC®/inlab	UNIVERSAL	Kleur/translucëntie en maten
876501	876551	A1-HT-12
876502	876552	A1-HT-14
876503	876553	A1-HT-14L
876504	876554	A1-LT-12
876505	876555	A1-LT-14
876506	876556	A1-LT-14L
876507	876557	A2-HT-12
876508	876558	A2-HT-14
876509	876559	A2-HT-14L
876510	876560	A2-LT-12
876511	876561	A2-LT-14
876512	876562	A2-LT-14L
876513	876563	A3-HT-12
876514	876564	A3-HT-14
876515	876565	A3-HT-14L
876516	876566	A3-LT-12
876517	876567	A3-LT-14
876518	876568	A3-LT-14L

GC Initial™ LRF BLOCK, 5 stuks		
CEREC®/inlab	UNIVERSAL	Kleur/translucëntie en maten
876519	876569	A3.5-HT-12
876520	876570	A3.5-HT-14
876521	876571	A3.5-HT-14L
876522	876572	A3.5-LT-12
876523	876573	A3.5-LT-14
876524	876574	A3.5-LT-14L
876525	876575	B1-HT-12
876526	876576	B1-HT-14
876527	876577	B1-HT-14L
876528	876578	B1-LT-12
876529	876579	B1-LT-14
876530	876580	B1-LT-14L
876531	876581	BL-12
876532	876582	BL-14
876533	876583	BL-14L

GC Initial™ LRF Glazuurpasta en vloeistof	
876590	Glazuurpasta en vloeistof



GC EUROPE N.V.
 Head Office
 Researchpark
 Haasrode-Leuven 1240
 Interleuvenlaan 33
 B-3001 Leuven
 Tel. +32.16.74.10.00
 Fax. +32.16.40.48.32
 info.gce@gc.dental
<http://www.gceurope.com>

GC Europe NV
Benelux Sales Department
 Researchpark
 Haasrode-Leuven 1240
 Interleuvenlaan 13
 B-3001 Leuven
 Tel. +32.16.74.18.60
 info.benelux@gc.dental
<http://benelux.gceurope.com>

