

La beauté naturelle
restaurée en une séance



*initial*TM
LiSi Block

Bloc CAD/CAM
en disilicate
de lithium



Since 1921
100 years of Quality in Dental

La beauté naturelle restaurée en une séance

Initial LiSi Block : nouveau bloc en disilicate de lithium pour la dentisterie en une seule séance

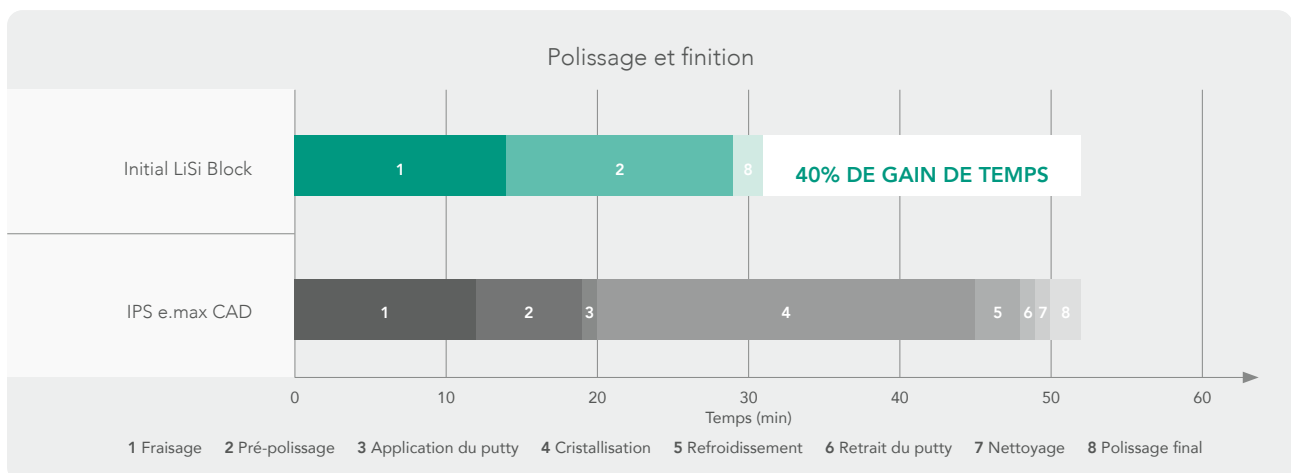
Initial LiSi Block est un **bloc en disilicate de lithium entièrement cristallisé** qui offre des propriétés physiques optimales sans cuisson. Ce bloc unique est doté de la technologie **HDM** (High Density Micronization) **exclusive à GC pour la dentisterie CAD/CAM** afin d'offrir une résistance élevée à l'usure, des limites cervicales lisses et un résultat final esthétique.... La solution idéale pour gagner du temps : au fauteuil et en une seule visite.



- Gain de temps... aucune cuisson n'est nécessaire
- Disilicate de lithium entièrement cristallisé
- Limites cervicales durables, esthétiques et précises
- Opalescence naturelle

Il suffit d'usiner, polir et mettre en place

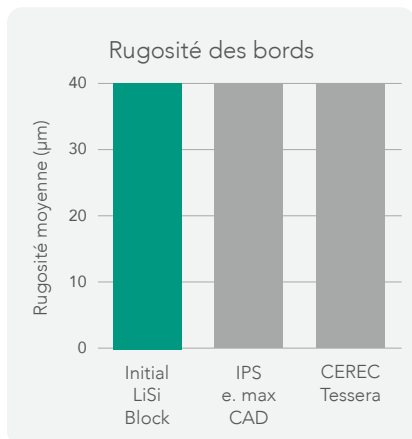
Initial LiSi Block réduit considérablement le temps de traitement : plus besoin de cuisson, de glaçage, de caractérisation et de refroidissement. Vous économisez jusqu'à **40% du temps*** nécessaire à la création de vos restaurations, réduisant également le temps passé au fauteuil pour vous et votre patient. Il vous suffit d'usiner, polir et positionner l'élément prothétique !



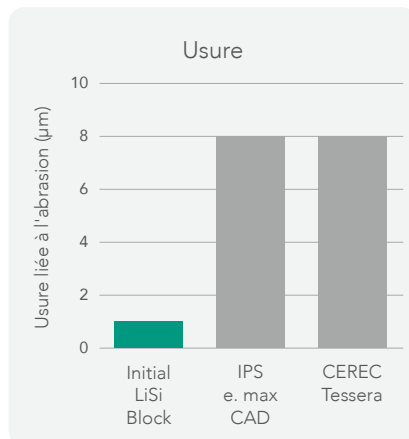
Source : GC R&D, Japon, Données sur demande

* Dans des conditions d'essai basées sur le mode d'emploi

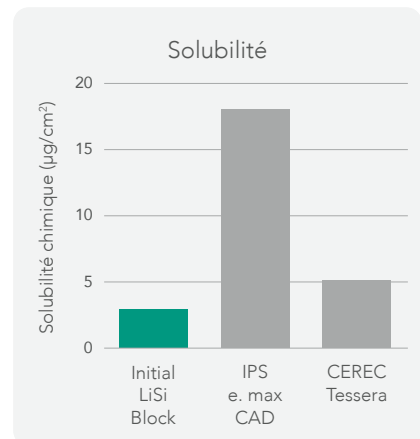
Limites cervicales nettes et esthétique durable



Source : GC R&D, Japon, Données sur demande



Source : GC R&D, Japon, Données sur demande

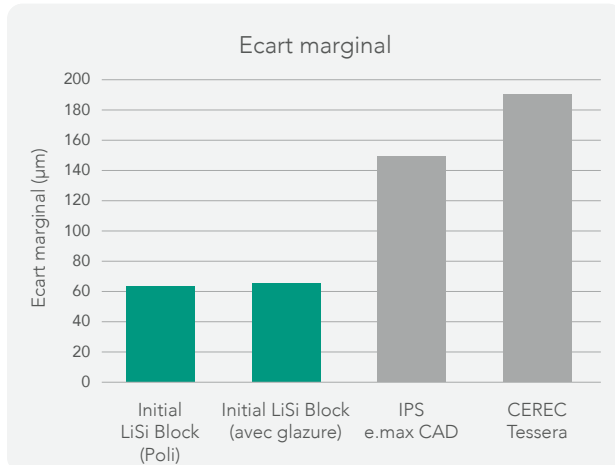


Source : GC R&D, Japon, Données sur demande

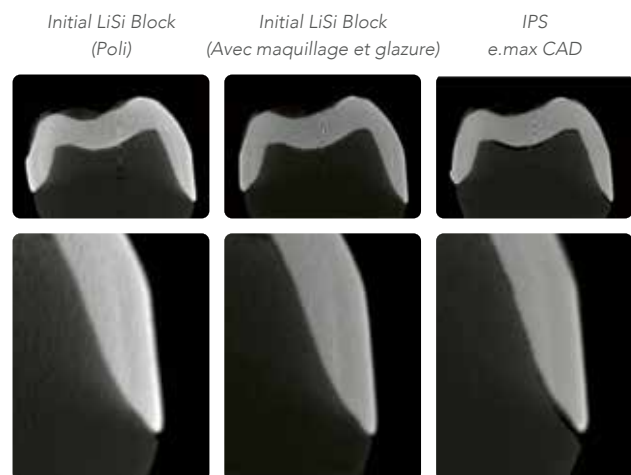
- Résistance optimisée aux acides et à l'usure pour aider à préserver l'esthétique de vos restaurations dans le temps.
- Excellente stabilité des bords pour des limites cervicales nettes.

Limites plus précises

Étant entièrement cristallisé avant fraisage, Initial LiSi Block peut être fraisé **directement avec des limites cervicales lisses et précises**. Autrement, il peut être cuit après coloration et conserver une grande précision des limites cervicales.



Source : GC R&D, Japon, Données sur demande



Restauration en Initial LiSi Block sous lumière directe et indirecte.

Opalescence naturelle

Initial LiSi Block est disponible en haute translucidité (HT) et en faible translucidité (LT). Il offre une opalescence naturelle sous toutes les lumières.

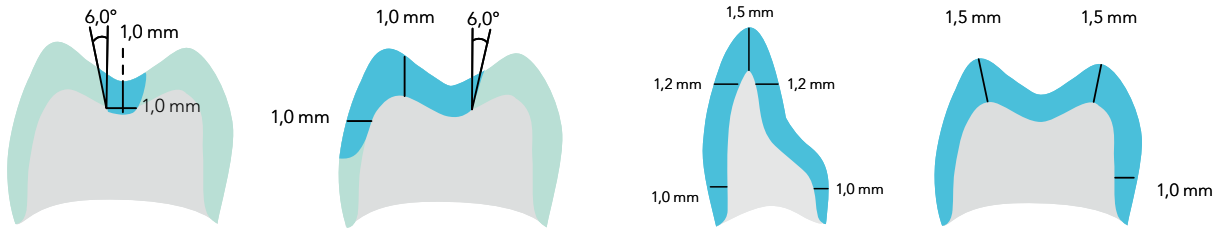


Avec l'aimable autorisation de Dr. Javier Tapia Guadix, Espagne

Choisissez votre procédure de finition préférée

Un brillant supérieur peut être obtenu en quelques minutes par simple polissage... et la restauration est prête pour le collage. Pour les cas esthétiques « sophistiqués », des résultats remarquables peuvent être obtenus avec GC Initial Lustre Pastes ONE et Initial Spectrum Stains.

Conseils de préparation



Inlays / Onlays

- Angle de la paroi de la cavité : 6° avec l'axe long
- Préparation de l'épaulement

Couronnes complètes

- Angle de la paroi : 6~10° conique
- Préparation du chanfrein profond ou du chanfrein arrondi

Recommandation de collage

L'utilisation d'une colle est recommandée avec Initial LiSi Block. G-CEM ONE ou G-CEM LinkForce de GC peuvent être utilisés pour tout type d'indications avec Initial LiSi Block.



La fonction rencontre l'esthétique

«Je suis totalement enthousiasmé par l'opalescence naturelle et la correspondance des teintes de la version HT des Initial LiSi Blocks.»

MDT Christian Hannker,
Allemagne



«J'adore l'opalescence du Initial LiSi Block et, par conséquent, la stabilité de la teinte et sa parfaite adaptation.»

Dr. Christian Lampson,
Allemagne



Avec l'aimable autorisation de MDT Christian Hannker & Dr. Christian Lampson, Allemagne



Avec l'aimable autorisation de MDT Marco Muttone, Dr. Alessandro Iorio, Italie

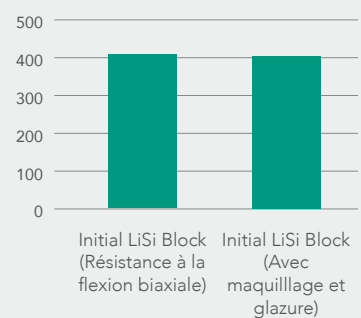
Technologie HDM pour la dentisterie CAD/CAM



En 2016, avec Initial LiSi Press, GC a introduit la technologie HDM (Micronisation Haute Densité), qui utilise des microcristaux de disilicate de lithium dispersés uniformément pour remplir toute la matrice de verre à la place des cristaux traditionnels plus gros. L'efficacité clinique de cette technologie a été prouvée après 5 ans d'utilisation clinique¹.

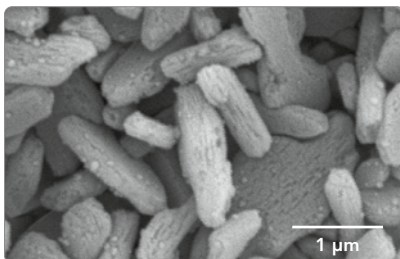
Afin de fournir des solutions rapides pour la dentisterie, GC a poursuivi le développement de la technologie HDM en dentisterie CAD/CAM en optimisant la taille des cristaux et la rigidité de la matrice de verre. Cette nouvelle technologie permet d'obtenir à la fois une bonne capacité d'usinage, une intégrité marginale, une polissabilité et une résistance à l'usure. Le résultat est un bloc solide et facile à usiner qui offre la même résistance avec ou sans cuisson.

Résistance à la flexion biaxiale (MPa)



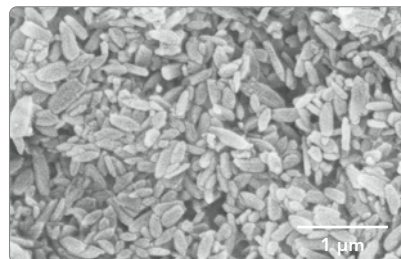
Source : GC R&D, Japon, Données sur demande

Disilicate de lithium conventionnel (IPS e.max CAD)



Source : GC R&D, Japon, Données sur demande

Technologie HDM pour CAD/CAM (Initial LiSi Block)



Une résistance mécanique élevée grâce à la **rigidité améliorée de la matrice de verre**

Cristaux fins pour un fraisage facile et une haute résistance à l'usure

Flux de travail

Avec l'aimable autorisation du Prof. Matteo Basso, Italie



Préparation



Numérisation



Conception



Usinage



Polissage ou caractérisation



Préparation

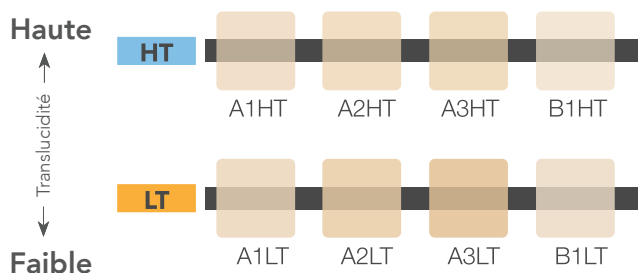


Collage



Résultat final

Conditionnement



Initial LiSi Block Mandrin CEREC, taille 14

Ref.	Teinte
012919	A1 HT
012920	A2 HT
012921	A3 HT
012922	B1 HT
012923	A1 LT
012924	A2 LT
012925	A3 LT
012926	B1 LT

1) Cagidiaco EF, Sorrentino R, Pontoriero D, Ferrari M. 2020. A randomized controlled clinical trial on two types of lithium disilicate partial crowns. Am J Dent. 33(6):291-295.

IPS e.max CAD et Celtra Duo ne sont pas des marques déposées GC.

G-CEM LinkForce™, G-CEM ONE™, Initial™ LiSi Press, Initial™ IQ Lustre Pastes ONE et Initial™ Spectrum Stains sont des marques déposées de GC.

Produits associés



G-Multi PRIMER
Primer Universel

GC EUROPE N.V.
Head Office
Researchpark,
Haasrode-Leuven 1240
Interleuvenlaan 33, B-3001 Leuven
Tél. +32.16.74.10.00
Fax. +32.16.40.48.32
info.gce@gc.dental
<http://europe.gc.dental>



G-CEM ONE
colle simplifiée

GC EUROPE N.V.
Benelux Sales Department
Researchpark
Haasrode-Leuven 1240
Interleuvenlaan 33
B-3001 Leuven
Tél. +32.16 74.18.60
info.benelux@gc.dental
<https://europe.gc.dental/fr-BE>



Initial IQ
Lustre Pastes ONE
Céramique 3D
à peindre

GC AUSTRIA GmbH
Swiss Office
Zürichstrasse 31
CH-6004 Luzern
Tél. +41.41.520.01.78
Fax. +41.41.520.01.77
info.switzerland@gc.dental
<https://europe.gc.dental/fr-CH>

