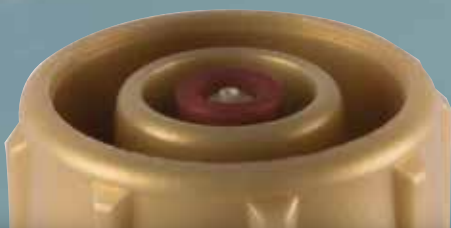




G-Premio BOND von GC

Lichthärtendes
Einkomponenten-Universaladhäsiv

Seien Sie
kompromisslos.



GC



Since 1921
100 years of Quality in Dental

G-Premio BOND von GC

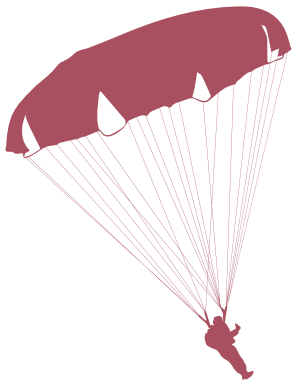
Lichthärtendes Einkomponenten-Universaladhäsiv

Das richtige Bonding für eine bestimmte Indikation auszuwählen und die verschiedenen Anwendungsschritte genau durchzuführen ist nicht immer ganz einfach. Darum hat GC **G-Premio BOND** entwickelt: ein **Universal-Bonding** in nur einer Flasche, das **mit allen Ätzverfahren** kompatibel ist und nicht nur für **direktes Bonding**, sondern auch bei **Reparaturen** und zur Behandlung von **Sensibilitäten** eingesetzt werden kann. GC bietet mit G-Premio BOND ein einfach anwendbares und vielseitiges Produkt an. G-Premio BOND hat alle Vorteile eines **Universalprodukts** und kann **trotzdem in allen Situationen eine Topleistung vorweisen**.



Weil wir an kompromisslose Qualität glauben.

Warum **universal**?



Universal bei Ätzverfahren

Sie können bestimmen!



Self-Etch



Selektive Ätzung



Total-Etch

Universal bei Indikationen

Vielseitigkeit!



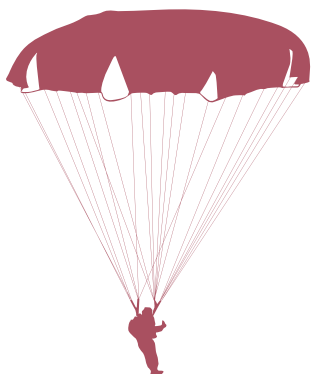
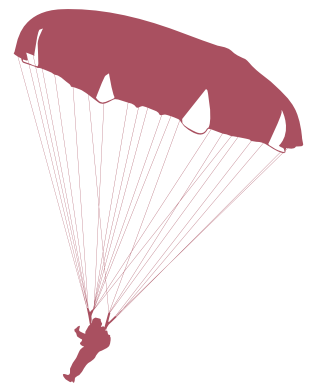
Direkte
Restaurationen*



Reparaturen*



Behandlung von
Überempfindlichkeiten**



Universal in der Leistung: Optimale Leistung an verschiedenen Werkstoffen

4-MET

für zuverlässige
Adhäsion
an **Schmelz
und Dentin**

MDP

für hervorragende
Adhäsion an
**Schmelz und
Dentin, Zirkonoxid,
Aluminiumoxid und
Nichtedelmetallen**

MDTP

für die Haftung an
Edelmetallen***

*Bilder mit freundlicher Genehmigung von Dr.S.Koide, Japan

**Bilder mit freundlicher Genehmigung von Dr.E.Sauji, Japan

***MDTP: Methacryloyloxydecyl dihydrogen thiophosphat

Seien Sie komp

Keine Kompromisse in der Leistung

Der Weg zur optimalen Haftung!

Mit hervorragender Haftkraft an **Schmelz und Dentin**, unabhängig vom Ätzverfahren, garantiert G-Premio BOND **optimale Leistung und dauerhafte Zuverlässigkeit**.

Seine einzigartige **Zusammensetzung basiert auf drei funktionalen Monomeren** (4-MET, MDP und MDTP) und ermöglicht somit eine stabile Haftung sowohl auf der Zahnstruktur als auch **auf Composites, Metallen (auch Edelmetallen), Zirkonoxid und Aluminiumoxid**. In Kombination mit einem Keramikprimer wie z.B. **G-Multi Primer**, entsteht eine **dauerhafte Adhäsion an allen Arten von Keramiken**, auch nach Thermocycling. Denn wir meinen, dass ein separates Silan langfristig die besten Ergebnisse liefern wird.

Machen Sie den Schritt in Richtung Fehlerfreiheit!



Der Weg zu weniger Verfärbungen

Dank der **optimalen Benetzbarkeit und Durchdringung**, sowie eines sehr **effizienten Trocknungsverfahrens** (5 Sekunden bei MAXIMALEM Luftdruck) erreicht G-Premio BOND eine **extrem dünne Filmstärke von 3µm**.

Obwohl das Bonding sehr flüssig ist, enthält es einen **hohen Anteil an Füllern und Photoinitiatoren**, die **helfen, eine starke Bondingschicht zu erzielen**. Diese Merkmale, gemeinsam mit der **HEMA-freien Formel**, garantieren den langfristigen Schutz der Bonding-Schicht und verringern Verfärbungen, die durch Hydrolyse entstehen können.

Entscheiden Sie sich für dauerhafte, ästhetische Ergebnisse!



Der Weg zu weniger postoperativen Sensibilitäten

Mit G-Premio-BOND müssen Sie sich **keine Sorgen über offene Dentintubuli** mehr machen, die möglicherweise zu postoperativen Sensibilitäten führen. Wenn Sie das Self-Etch- oder das selektive Ätzverfahren verwenden, werden die Tubuli nur **geringfügig geöffnet**. Beim Total-Etch-Verfahren werden die Dentintubuli dank der außerordentlich guten Benetzbarkeit und Durchdringungsfähigkeit des Bondings **vollständig infiltriert**.



Verringern Sie Beschwerden bei Ihren Patient/innen!

Keine Kompromisse

Keine Kompromisse in der Anwendung

Der Weg zur sicheren Handhabung

Mit G-Premio BOND werden **Anwendungsfehler** aus der restaurativen Routine **minimiert**. Durch die Kombination eines einfachen Ablaufs und einer **geringen Techniksensibilität** können Sie mit G-Premio BOND absolut entspannt arbeiten:

- Die **Haftstärke ist ausreichend, auch wenn die Wartezeit nicht vollständig eingehalten** wird.
- Der Trocknungsschritt ist **eindeutig**: 5 Sekunden **MAXIMALER** Luftdruck
- Dank eines hohen Inhalts an Photoinitiatoren ist die **Lichthärtung sehr effizient**.
- Die **visuelle Kontrolle der Anwendung** ist durch die gelbliche Farbe des Bondings vor der Lichthärtung einfach.



Vor der Lichthärtung ist das Material gelblich, um es leicht auftragen zu können



Nicht mehr sichtbar nach der Lichthärtung, um beste ästhetische Ergebnisse zu erzielen

Dr. Serhat Köken, Türkei

Genießen Sie den Luxus eines einfachen Verfahrens!

Der Weg zur vielseitigen Anwendung!

Bei einer Arbeitszeit von **7 Minuten** in der speziellen Anmischschale ermöglicht Ihnen G-Premio BOND ein **stressfreies Arbeiten**. Es bietet Ihnen außerdem eine vielseitige Lösung in einer Flasche: für das direkte Bonding, aber auch für Reparaturen und die **Behandlung von Sensibilitäten**.

Die Anwendung ist dank der **optimalen Viskosität und Benetzbarkeit** sehr einfach: Man könnte sagen, dass sich G-Premio BOND „wie Wasser“ verhält.

Keine komplizierten Arbeitsschritte mehr!

Der Weg zu weniger Materialaufwand!

Mit G-Premio BOND **sparen** Sie dank eines sehr raschen Ablaufs **wertvolle Zeit**: **25 Sekunden beim Self-Etch, 50 Sekunden beim selektiven Ätzen** oder bei Total-Etch. Dies ist sowohl in Situationen vorteilhaft, in denen die Isolierung nicht optimal ist, als auch bei pädiatrischen Fällen.

G-Premio BOND hilft Ihnen außerdem, **den Materialaufwand zu minimieren** und zwar mit Hilfe eines einzigartigen Flaschendesigns. Die Flasche hat eine Silikon-Umhüllung und den Vorteil einer sehr schmalen Öffnung, die nur kleine Tropfen abgibt - bis zu **300 Tropfen je Flasche**. Stabil bis zum letzten

Tropfen...

Weniger Zeit- und Materialaufwand!



Keine Kompromisse bei direkten Restaurationen



Wählen Sie Ihr bevorzugtes Verfahren. Ätzen für 10-15 Sekunden, spülen und trocknen



G-Premio BOND auftragen und 10 Sekunden warten



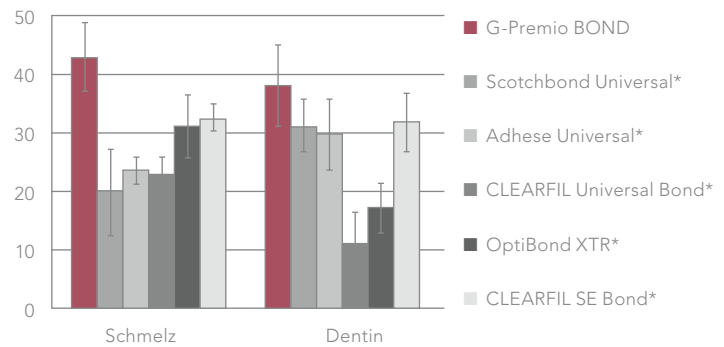
5 Sekunden lang bei **MAXIMALEM** Luftdruck trocknen



Lichthärtung für 10 Sekunden

G-Premio BOND weist unter den Produkten, die nach dem Thermocycling getestet wurden, sowohl auf **Schmelz als auch auf Dentin im Self-Etch-Verfahren** die **höchsten Haftwerte** auf.

Scherhaftfestigkeit an Schmelz und Dentin im Self-Etch-Verfahren, nach dem Thermocycling (20.000 Zyklen)



Quelle: GCC R&D Daten, Japan, 2015
* Keine Handelsmarke von GC

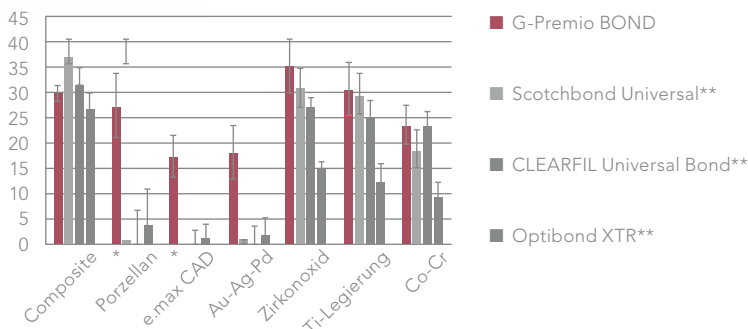
Keine Kompromisse bei Reparaturen



G-Premio BOND bietet dank des MDTP-Monomers nach dem Thermocycling **hervorragende Adhäsion auf allen Werkstoffen, auch auf Edelmetallen**. Die anderen getesteten Produkte haben eine geringe Leistung auf Edelmetallen.

Die Verwendung eines eigenen Primers (wie **G-Multi PRIMER**) gemeinsam mit G-Premio BOND ermöglicht eine **dauerhafte Adhäsion auf allen Keramikarten**.

Scherhaftfestigkeit (MPa) an indirekten Substraten nach Thermocycling (5.000 Zyklen)



Quelle: GCC R&D Daten, Japan, 2015
* Verwendung in Kombination mit Ceramic Primer II
** Keine Handelsmarke von GC

Oberfläche aufrauen, spülen und trocknen



Bei einer keramischen Oberfläche, **G-Multi PRIMER** auftragen und trocknen



Auftragen von **G-Premio Bond** auf alle reparaturbedürftigen Oberflächen, 10 Sekunden warten



5 Sekunden lang bei **MAXIMALEM** Luftdruck trocknen

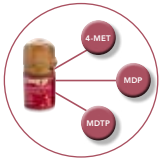


Lichthärtung für 10 Sekunden



G-Premio BOND von GC

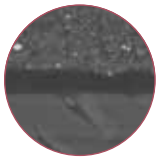
Wagen Sie den Schritt zu....



...optimaler Haftung



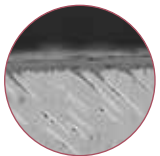
...sicherer Handhabung



...weniger Verfärbungen



...vielseitiger Anwendung



...weniger postoperativen Sensibilitäten



...weniger Materialaufwand



Artikelnummer	Beschreibung
012687	G-Premio BOND 5 ml-Kit
012694	G-Premio BOND 5 ml-Refill
012688	G-Premio BOND 3-bottle Pack
009034	G-Premio BOND Unit Doses 50 Stück

GC EUROPE N.V.
 Head Office
 Researchpark
 Haasrode-Leuven 1240
 Interleuvenlaan 33
 B-3001 Leuven
 Tel. +32.16.74.10.00
 Fax. +32.16.40.48.32
 info.gce@gc.dental
 https://europe.gc.dental

GC Germany GmbH
 Seifgrundstraße 2
 D-61348 Bad Homburg
 Tel. +49.61.72.99.59.60
 Fax. +49.61.72.99.59.66.6
 info.germany@gc.dental
 https://europe.gc.dental/de-DE

GC AUSTRIA GmbH
 Tallak 124
 A-8103 Gratwein-Strassengel
 Tel. +43.3124.54020
 Fax. +43.3124.54020.40
 info.austria@gc.dental
 https://europe.gc.dental/de-AT

GC AUSTRIA GmbH
 Swiss Office
 Zürichstrasse 31
 CH-6004 Luzern
 Tel. +41.41.520.01.78
 Fax. +41.41.520.01.77
 info.switzerland@gc.dental
 https://europe.gc.dental/de-CH

