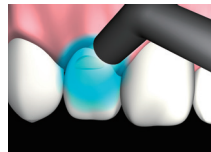
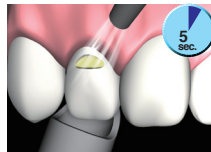
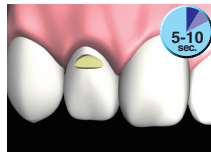
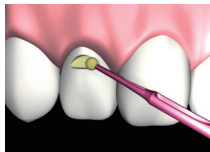
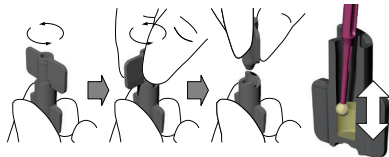


● G-BOND™ Unit Dose TECHNIQUE GUIDE



Prior to use, carefully read the instructions for use. / Vor der Benutzung Anleitung sorgfältig lesen. / Avant toute utilisation, lire attentivement la notice.



1 PREPARATION
Unscrew cap counterclockwise Using the disposable applicator, mix the liquid thoroughly for 5 seconds.

VORBEREITUNG
Kappe entgegen dem Uhrzeigersinn aufschrauben. Mit dem Einwegapplikator fünf Sekunden gründlich anmischen.

PRÉPARATION
Dévissez le bouchon dans le sens inverse des aiguilles d'une montre. En utilisant l'applicateur jetable, mélangez le liquide soigneusement pendant 5 secondes.

NOTE:
1) Use immediately.
2) This material is disposable. Do not recap or reuse.

ANMERKUNG:
1) Sofort verwenden.
2) Dieses Material ist ein Einwegprodukt. Nicht wiederverschließen oder -verwenden.

2 APPLICATION
Apply G-BOND™ to entire dried cavity.

AUFTRAGEN
G-BOND™ auf die gesamte, trockene Oberfläche der Kavität geben.

APPLICATION
Appliquer G-BOND™ dans la cavité séchée.

NOTE:
1) Utilisez immédiatement.
2) Ce matériel est à usage unique. Ne pas re-transvaser, ne pas réutiliser.

3 WAITING
Leave undisturbed for 5-10 seconds.

WARTEZEIT
5-10 Sek. lang ruhen lassen.

TEMPS D'ATTENTE
Attendre 5-10 secondes.

4 DRYING
Dry thoroughly under **MAXIMUM air pressure** for 5 sec. in the presence of vacuum suction.

TROCKNEN
Mit **MAXIMALEM Druck** komplett 5 Sekunden lang bei Absaugereinsatz **trocknen**.

SECHAGE
Sécher la surface pendant 5 secondes à l'aide d'une seringue à air sous pression **MAXIMALE** et en présence de l'aspiration.

5 LIGHT CURING
Light cure with a visible light curing unit.

LICHTHÄRTEN
Lichthärtung mit sichtbarem Licht.

PHOTOPOLYMERISATION
Photopolymériser avec une unité lumineuse.

G-BOND™ Irradiation Time / Belichtungszeit / Temps d'irradiation

Light curing unit	Halogen / LED (700 mW/cm ²)	High power LED (more than 1200 mW/cm ²)	Plasma Arc (2000 mW/cm ²)
Distance from light guide tip (< 10mm)	10 sec.	5 sec.	3 sec.
Distance from light guide tip (> 10mm)	20 sec.	10 sec.	6 sec.

