

G-ænial™ Universal Injectable

Restaurativni kompozit velike čvrstoće

Promijenite način rada



Dobrodošli u budućnost

G-ænia Universal Injectable je predodređen kao nositelj promjena u restaurativnoj dentalnoj medicini. Sa svojim jedinstvenim osobinama zaista će promijeniti vaš način rada.

Vodeće svjetske tehnologije omogućile su kompaniji GC definisati novi kompozit kao standard koji nudi **izvanrednu čvrstoću, izvrsnu sposobnost poliranja** i fantastičnu, prirodnu estetiku.

Osim toga će vas zadiviti kako se **istovremeno može ubrizgavati i oblikovati**. Savršeno se prilagođava zidovima kaviteta pa omogućava oblikovanje i konturiranje tokom ubrizgavanja - jer **G-ænia Universal Injectable** se ne razlijeva!

Uštedjećete i vrijeme i novac jer se mnogo brže nanosi i nema otpada materijala - koristi se samo što je potrebno.

Isprobajte i sami i krenite u budućnost!
Više nikad nećete gledati unazad.

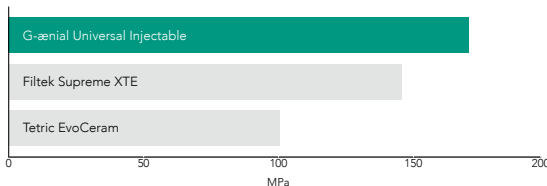


Naš dosad najčvršći direktni restaurativni kompozit*

GC tehnologije punila, vodeće u svijetu, omogućile su razvoj materijala za ubrizgavanje znatno čvršćeg od većine konvencionalnih kompozitnih materijala u pasti. To je potpuno novi koncept u razmišljanju da je kompozit tekuće konzistencije zapravo čvršća opcija!

Izvanredna
čvrstoća i
otpornost
na trošenje

Savojna čvrstoća



GC istraživanje i razvoj Podaci u arhivi

Filtek Supreme XTE i Tetric EvoCeram nisu GC zaštitni znaci.

Ubrizgavanje, oblikovanje i konturiranje sve u jednom

Budući da se **G-ænial Universal Injectable** ne razlijeva, prilagodavanje, oblikovanje i konturiranje mogu se potpuno kontrolisati tokom ubrizgavanja, za brzu i jednostavnu izradu restauracija. Savršeno se prilagođava zidovima kaviteta i omogućava jednostavno nanošenje i oblikovanje, uključujući i oblikovanje kvržica, čak i aproksimalnih zidova.



3 koraka u 1
- oblikovanje
i konturiranje
tokom ubrizgavanja

Izvršna
spособnost
poliranja
s lijepom
estetikom

Univerzalno
nanošenje
za sve klase
kaviteta

Brže
nanošenje
bez otpada
materijala



Klasa I

Klasa II

Klasa III

Klasa IV

Klasa V

* bazirano na testiranju prema ISO 4049

Vodeća svjetska inovacija i tehnologija

Naša najnovija tehnologija potpuno prekrivajućeg silanskog sloja (FSC - full-coverage silane coating) omogućava homogenu i gustu raspršenost ultrafinih punila veličine 150 nm u matricu poboljšanog akrilatnog monomera, pružajući time izvrsnu čvrstoću, trajnost i otpornost koja apsorbuje energiju, uz visoku rendgensku vidljivost - 252% Al.

3 u 1 Tehnologije

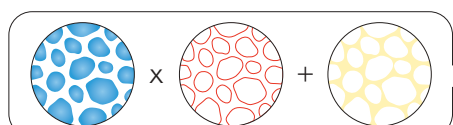
Ultrafina punila



Silanski premaz



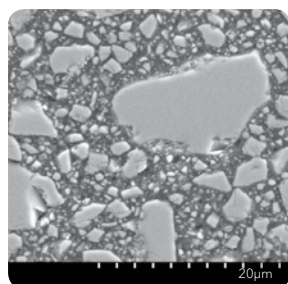
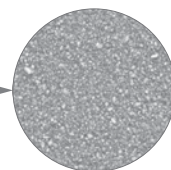
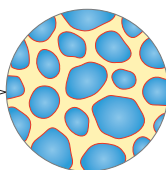
Poboljšani akrilatni monomer



Tehnologija ultrafinih punila

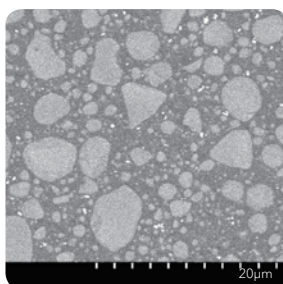
FSC tehnologija

Poboljšani akrilatni monomer



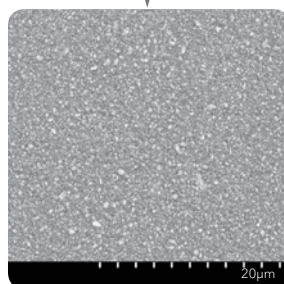
Mikro hibrid - Obično sadrži niz staklenih i nano punila različitih veličina

GC istraživanje i razvoj | Podaci u arhivi



Nano kompozit - Obično sadrži sferične klustere nano čestica sastavljene od nakupljenih nano punila različitih veličina

GC istraživanje i razvoj | Podaci u arhivi



G-aenial Universal Injectable - Ultrafina homogeno raspršena staklena punila veličine 150 nm

GC istraživanje i razvoj | Podaci u arhivi

Inovativni dizajn štrcaljke omogućava lako nanošenje bez razlijevanja

S istiskivanjem bez napora, našu novu štrcaljku je užitak koristiti - a savitljivi vrhovi omogućavaju preciznu i laku primjenu.



Bez rastezanja, razlijevanja i napreznja

Savitljivi vrhovi za izvrsno prilagodavanje kavitetu

Lako istiskivanje za maksimalnu udobnost u radu

Izvrсна čvrstoća, otpornost na trošenje i zadržavanje sjaja

Struktura visoke gustoće kompozita **G-ænial Universal Injectable** pruža ne samo izvanrednu čvrstoću, već i veću otpornost na trošenje, izvrsno zadržavanje visokog sjaja i visoku otpornost na diskoloracije, za dugotrajnu estetiku.

3 u 1 Prednosti

Izvanredna čvrstoća

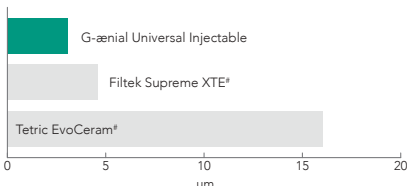


Izvrсна cjelovitost površine

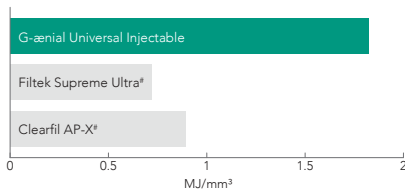


Dugotrajna estetika

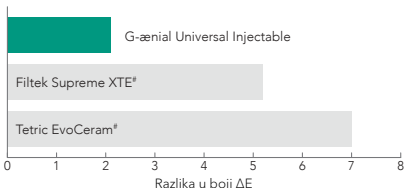
Trošenje između tri materijala



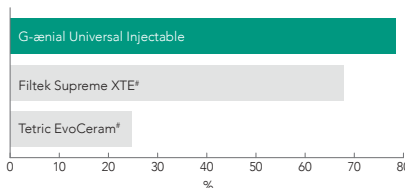
Otpornost (žilavost)



Diskoloracije (nakon 7 dana, uz 2% otopine kave)



Zadržavanje sjaja (nakon trošenja zubnom četkicom - 12,000 ciklusa)



GC istraživanje i razvoj Podaci u arhivi

GC istraživanje i razvoj Podaci u arhivi Imai et al (2019)*

3 u 1 Uštede

Kraće vrijeme



Bez otpada

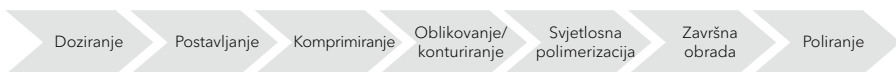


Manje stresa

Štedi vrijeme, materijal i stres

Uz mnogo manje koraka nego kod konvencionalnih kompozita, ušteda vremena kod izrade restauracija je značajna. **G-ænial Universal Injectable** također eliminiše otpad. Koristi se samo što je potrebno! A budući da se **G-ænial Universal Injectable** ne razlijeva, cijeli proces je lakši te je konačni rezultat manje stresa u radu!

Konvencionalni kompoziti u pasti



G-ænial Universal Injectable



* Nisu zaštitni znaci kompanije GC.

* Interrelation among the handling, mechanical, and wear properties of the newly developed flowable resin composites. Imai et al. Journal of the Mechanical Behavior of Biomedical Materials 89 (2019) 72-80

Studije slučajeva

Restauracije klase II

Dr. Javier Tapia Guadix - Španija



1. Odstranjenje starog ispuna i karijesa.



2. Potkopana područja lako su dostupna zahvaljujući savitljivim vrhovima.



3. Izrada aproksimalnog zida caklinskom bojom JE.



4. Odstranjenje matrice nakon izrade zida.



5. Sada se može slijediti postupak izrade ispuna klase I; izrada dentinskog sloja iz A4 boje.



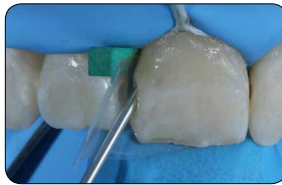
6. Završni izgled nakon završne obrade i poliranja rubova.

Restauracije klase III

Dr. Ahmed Al-Jaff - Irak



1. Početni kaviteti klase III.



2. Ubrizgavanje kompozita G-aenial Universal Injectable (A2).



3. Kontrolni pregled pokazuje savršenu integraciju.

Terapija rano istrošenih zuba

Dr. Anthony Mak - Australija



1. Rana istrošenost zuba vidljiva na 40-godišnjem pacijentu, kojem treba konzervativna terapija.



2. Odstranjenje starih kompozitnih ispuna i mikro jetkanje zuba. Nadogradnja i ispun na okluzijskoj površini alternativnom tehnikom.



3. Završni ispun pomoću injekcijske tehnike jednom bojom, boja A1.

Tehnika injekcijskog ispuna
Dr. Ali Salehi - Francuska



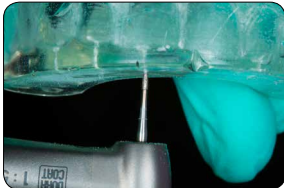
1. Navoštteni model željenog oblika zuba.



2. Kašika za otiske ispunjena EXACLEAR materijalom.



3. Kopiranje željenog oblika. Kalup se lako može odstraniti iz kašike za otisak i modela.



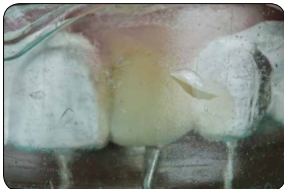
4. Bušenje rupa u EXACLEAR kalupu kroz koje će se ubrizgati kompozit.



5. Jetkanje cakline.



6. Nanošenje adheziva (G-Premio BOND).



7. Ubrizgavanje kompozita u kalup. Proces se ponavlja za svaki zub.



8. Završna obrada vestibularnih i palatinalnih rubova.



9. Završna obrada aproksimalnih rubova.



10. Poliranje kompozitnih ispuna.



11. Rezultat nakon poliranja.



12. Osmjeh nakon tretmana.

G-ænial™ Universal Injectable

Podaci za narudžbu



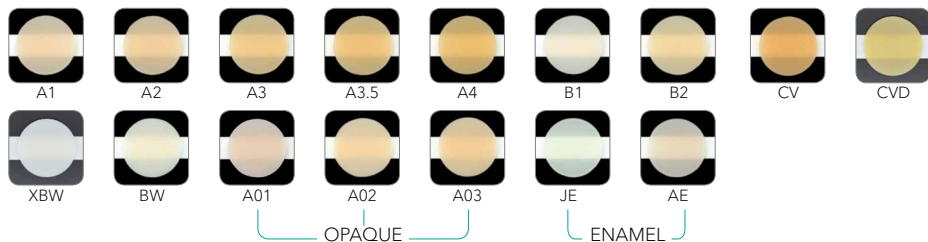
Set

10003753

Sadržaj

Injection Moulding Kit

Šprica	Jedinična doza	Nadopuna	Kategorija
10003721	010006896	GC G-ænial Universal Injectable A1	Standard
10003722	010006897	GC G-ænial Universal Injectable A2	Standard
10003723	010006898	GC G-ænial Universal Injectable A3	Standard
10003724	010006899	GC G-ænial Universal Injectable A3.5	Standard
10003725	010006900	GC G-ænial Universal Injectable A4	Standard
10003726	010006901	GC G-ænial Universal Injectable, B1	Standard
10003727	010006902	GC G-ænial Universal Injectable, B2	Standard
10003733	010006908	GC G-ænial Universal Injectable, JE	Enamel
10003734	010006909	GC G-ænial Universal Injectable AE	Enamel
10003730	010006905	GC G-ænial Universal Injectable, AO1	Opaque
10003731	010006906	GC G-ænial Universal Injectable, AO2	Opaque
10003732	010006907	GC G-ænial Universal Injectable, AO3	Opaque
10003720	010006911	GC G-ænial Universal Injectable, BW	Bleach
10003719	010006910	GC G-ænial Universal Injectable, XBW	Bleach
10003728	010006903	GC G-ænial Universal Injectable, CV	Cervical
10003729	010006904	GC G-ænial Universal Injectable, CVD	Cervical
10003735		GC Nastavak za doziranje igličasti, dugački, 30 kom.	



DA DENTAL ADVISOR
Product insights you can trust.

“Ovaj se materijal izvrsno prilagođava i zadržava oblik kvržice bez razlijevanja”

“Bio sam iznenađen dobrim tečenjem u duboke ispune”

“Znatno skraćuje vrijeme izrade ispuna i vrijeme završne obrade”

Dental Advisor vol. 35 No. 06 Nov/Dec 2018

GC EUROPE N.V.

Head Office
Researchpark,
Haasrode-Leuven 1240
Interleuvenlaan 33, B-3001 Leuven
Tel. +32 16 74 10 00
Fax. +32 16 40 48 32
info.gce@gc.dental
<https://www.gc.dental/europe>

GC EUROPE N.V.

GCEEO Bosnia and Herzegovina
Carice Milice 11
BA - 78000 Banja Luka
Tel. +387.51.470.736
Fax. +387.51.470.736
info.bosniaherzegovina@gc.dental
<https://europe.gc.dental/bs-BA>