



La simplicité,
l'esthétique et
la performance
entre vos mains

G-ænia[®] A'CHORD

Le composite universel
premium simplifié

GC



Since 1921
Towards Century of Health

G-ænial A'CHORD : une révolution signée GC

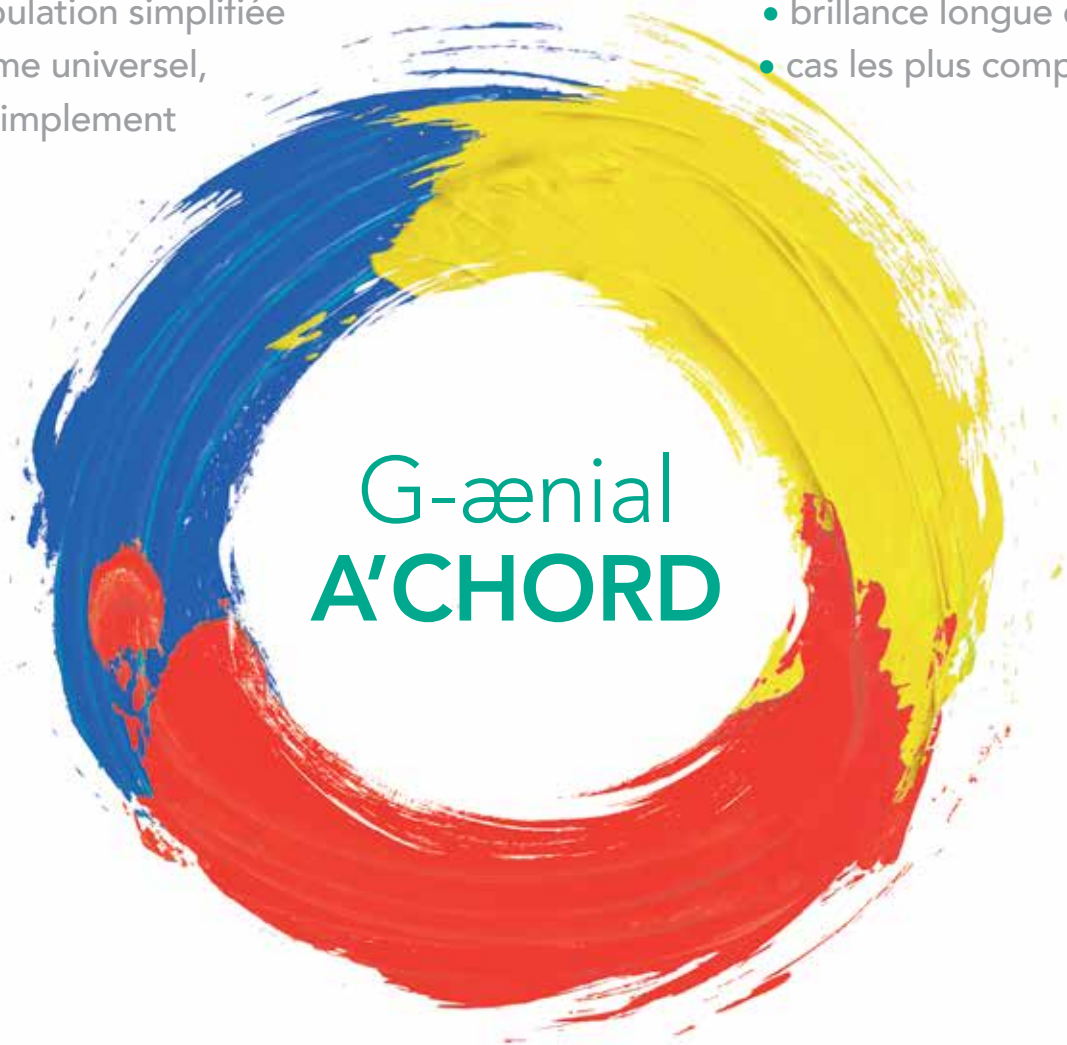
Avec plus de 100 ans d'expérience au service de la dentisterie et **plus d'un milliard de restaurations composites dans le monde entier**, GC présente des innovations exclusives pour le traitement et l'équilibre des charges (**FSC Full Coverage Silane Coating et HPC High-Performance Pulverized**), ainsi qu'une nouvelle technologie de monomères. Avec son nouveau composite universel simplifié, le G-ænial A'CHORD vous offre en **une seule seringue un composite simplifié**, non collant, facile à polir, très résistant et à l'esthétique invisible.

La simplification selon **A'CHORD**

- système simplifié de teinte unique
- manipulation simplifiée
- système universel, tout simplement

L'esthétique selon **A'CHORD**

- fluorescence naturelle
- brillance longue durée
- cas les plus complexes



La technologie révolutionnaire selon **A'CHORD**

- matériaux de remplissage et de revêtement exclusifs
- haute résistance aux taches et à l'usure
- radio-opacité excellente

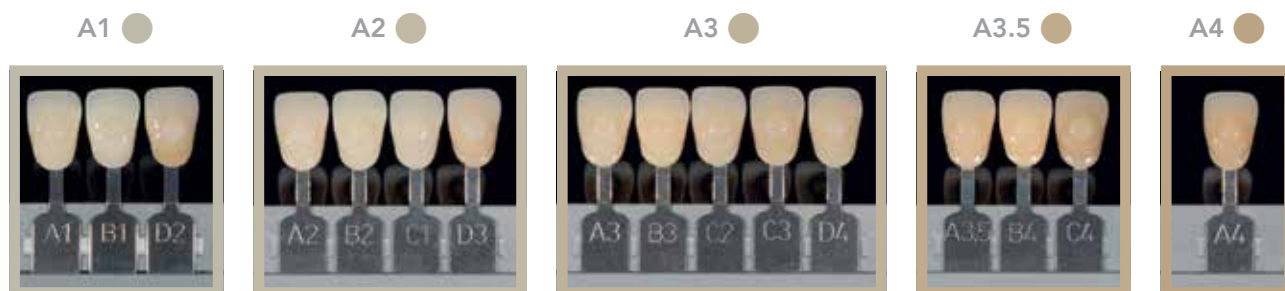
G-ænial A'CHORD est un **composite universel qui permet de réaliser des restaurations invisibles durables**. Conçu pour économiser du temps et ainsi de l'argent, ce produit est simple mais efficace grâce à sa technologie de pointe. Vous pouvez désormais utiliser en toute confiance un matériau **facile à manipuler**, même dans les cas complexes.

Impressionnez vos patients grâce à cette solution simplifiée.

La simplification selon A'CHORD

Système simplifié de teinte unique

G-æniel A'CHORD offre toujours plus : un système simplifié unique composé de **5 teintes de base** qui reproduit **aisément** l'esthétique des 16 teintes Vita classiques. Grâce à cette réduction des stocks, vous économiserez du temps et de l'argent. Sa technologie de dispersion de charges permet la réflexion de la lumière naturelle, ce qui permet d'obtenir des restaurations invisibles.



Manipulation simplifiée

G-æniel A'CHORD simplifie encore la manipulation, qu'elle soit réalisée avec un instrument manuel ou au pinceau. Cela est possible grâce à l'association du monomère Bis-MEPP non collant et au matériau aux 2 technologies exclusives de traitement et dispersion des charges FSC & HPC. (données internes GC)



Universel, tout simplement

G-æniel A'CHORD associe l'esthétique et la résistance, tant pour les restaurations antérieures que postérieures, le tout très simplement.



Avec l'aimable autorisation du Dr A. Mak, Australie



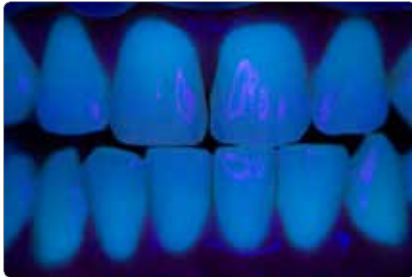
Avec l'aimable autorisation du Dr R. Asparuhov, Bulgarie

L'esthétique selon A'CHORD

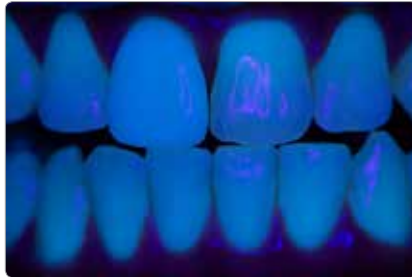
Fluorescence naturelle

G-æniel A'CHORD crée un résultat final **parfaitement invisible et naturellement fluorescent** dans toutes les conditions d'éclairage, y compris la lumière noire, pour que vos patients ressortent avec un **sourire empreint de confiance**.

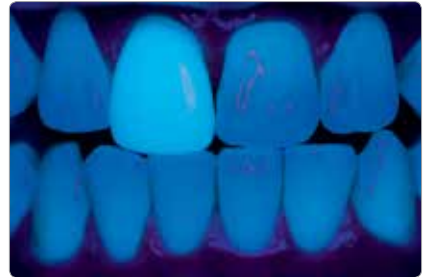
Situation initiale proche-UV à 405 nm



Facette G-æniel A'CHORD sur la dent 11



Facette composite conventionnelle sur la dent 11



Avec l'aimable autorisation de J. Tapia Guadix, Espagne

Brillance longue durée

G-æniel A'CHORD offre un **polissage exceptionnel et permet de conserver une brillance élevée** grâce à sa technologie exclusive spécialisée, caractérisée par une répartition uniforme des nanocharges et un taux de remplissage élevé.

Des résultats qui font gagner du temps :
une brillance remarquablement élevée
avec un polissage minimal



Esthétique invisible même pour les cas les plus complexes

Outre ses 5 teintes de base, G-æniel A'CHORD élargit les possibilités avec 2 teintes cervicales pour les patients âgés, 3 teintes opaques pour masquer dyschromies, métal et noir buccal, 2 teintes émail pour une translucidité naturelle et 2 teintes bleach pour des sourires plus éclatants. Il devient ainsi possible de créer des obturations invisibles, même pour les cas les plus complexes.



Avec l'aimable autorisation du Dr W. Boujema, France



Avec l'aimable autorisation du Dr G. Benjamin, Allemagne

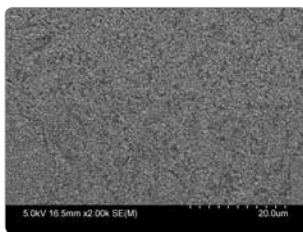
La technologie révolutionnaire A'CHORD

La science à votre service

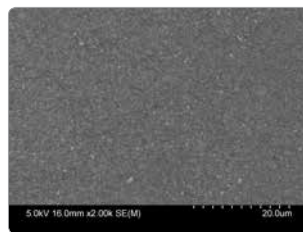
Gaenial A'CHORD représente une étape importante dans l'avancée des matériaux composite. Il associe deux technologies exclusives créées par GC : **Full-Coverage Silane Coating (FSC)** et **High Performance Pulverized CERASMART (HPC)**. Résultat : la synergie idéale entre des propriétés physiques telles que la résistance à l'usure*, la brillance*, l'absence de coloration du composite¹, et une manipulation simplifiée, offrant ainsi au praticien un composite qui s'adapte parfaitement à toute cavité en un temps record. En plus d'un temps d'application réduit, il propose une excellente intégrité marginale pour des restaurations naturelles!

¹ Mizukami et al. IADR2020. Evaluation of Water Sorption and Colour Stability of Paste-Resin Composite. J Dent Res. 2020 ; 99 Spec Issue A: #2471.
*Source : GC R&D, Japon, 2019. Données internes.

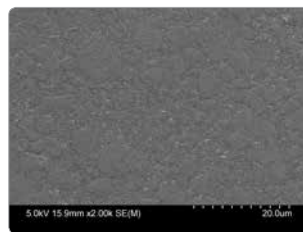
Analyse comparative au MEB de différents matériaux composites.



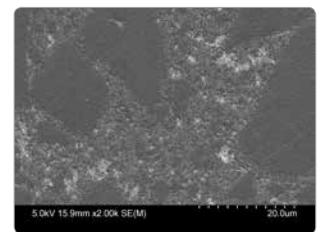
G-aenial A'CHORD



Tetric EvoCeram

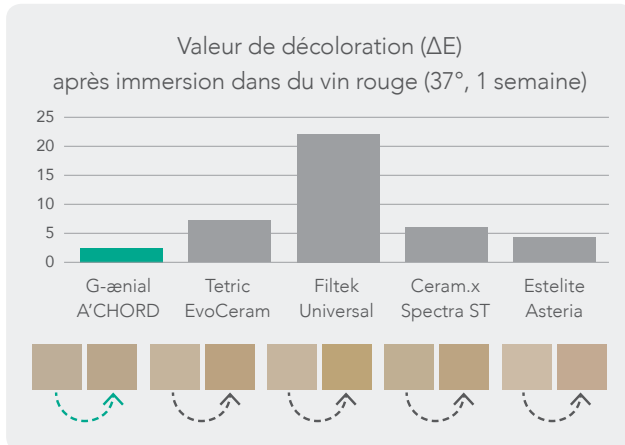


Filtek Universal



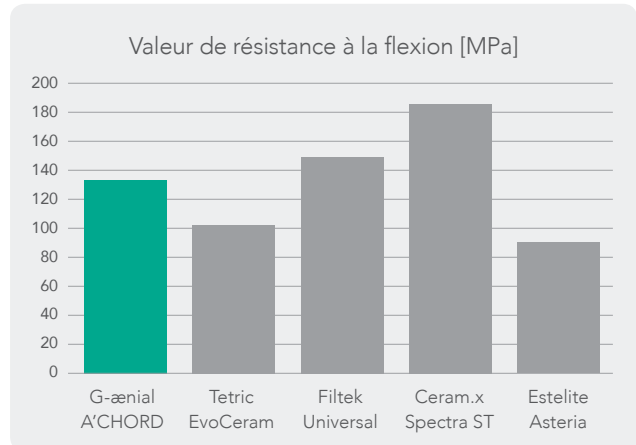
Clearfil Majesty ES-II

G-aenial A'CHORD, une résistance élevée aux taches et à l'usure

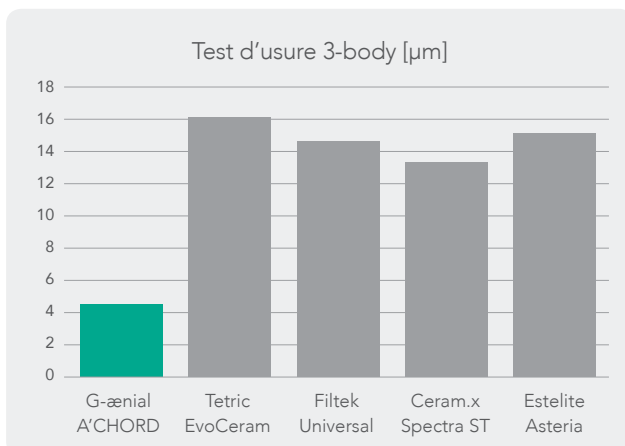


Source : GC R&D, Japon, 2020. Données internes

G-aenial A'CHORD, une résistance et une radio-opacité élevées



Source : GC R&D, Japon, 2020. Données internes



Source : GC R&D, Japon, 2020. Données internes

La radio-opacité (318 % Al) offre un suivi radiographique optimal au fil du temps.



Avec l'aimable autorisation du Dr W. Boujemaa, France

Seringue (1/teinte)	Unitip (15/teinte)	Kit	Contenu
10006767	10006772	G-æniaal A'CHORD Layering Kit	A2; A3; AO2; AE; JE
10006768	10006773	G-æniaal A'CHORD Core Kit	A1; A2; A3; A3,5; A4
10006771		G-æniaal A'CHORD Bleach Kit	BW, BOW, JE

Seringue 2.1ml/4g	Unitip 15 x 0.16mL	Teinte	Catégorie
10006739	10006753	G-æniaal A'CHORD A1	Standard
10006740	10006754	G-æniaal A'CHORD A2	Standard
10006741	10006755	G-æniaal A'CHORD A3	Standard
10006742	10006756	G-æniaal A'CHORD A3.5	Standard
10006743	10006757	G-æniaal A'CHORD A4	Standard
10006744	10006758	G-æniaal A'CHORD A5	Standard
10006745	10006759	G-æniaal A'CHORD A6	Standard
10006747	10006761	G-æniaal A'CHORD AO1	Opaque
10006748	10006762	G-æniaal A'CHORD AO2	Opaque
10006749	10006763	G-æniaal A'CHORD AO3	Opaque
10006751	10006765	G-æniaal A'CHORD JE (Junior Enamel)	Enamel
10006752	10006766	G-æniaal A'CHORD AE (Adult Enamel)	Enamel
10006746	10006760	G-æniaal A'CHORD BW (Bleach)	Bleach
10006750	10006764	G-æniaal A'CHORD BOW (Opaque Bleach)	Bleach



Produits associés



Adhésif universel
G-Premio BOND



G-æniaal® Universal Injectable
Produit de restauration injectable hautement résistant



Lampe à photo-polymériser LED à double longueur d'onde **D-Light® Pro**

G-æniaal A'CHORD est une marque déposée de GC. VITA, Tetric EvoCeram, Filtek Universal, Ceram.x Spectra ST et Estelite Asteria ne sont pas des marques déposées de GC.

GC EUROPE N.V.

Head Office
Researchpark,
Haasrode-Leuven 1240
Interleuvenlaan 33, B-3001 Leuven
Tel. +32.16.74.10.00
Fax. +32.16.40.48.32
info.gce@gc.dental
http://europe.gc.dental

GC FRANCE s.a.s.

8 rue Benjamin Franklin
94370 Sucy en Brie Cedex
Tél. +33.1.49.80.37.91
Fax. +33.1.45.76.32.68
info.france@gc.dental
https://europe.gc.dental/fr-FR

Indications : composite de restauration universel pour toutes classes de cavité.
Dispositifs médicaux pour soins dentaires réservés aux professionnels de santé, non remboursés par la sécurité sociale. Lire attentivement les instructions figurant dans la notice ou sur l'étiquetage avant toute utilisation. Organisme certificateur : n°0086 - Distribués par GC France.

GC