



Sencillez,
estética y
rendimiento
en sus manos

G-ænial[®] A'CHORD

El composite universal avanzado
con la sencillez de un color

GC



Since 1921
Towards Century of Health

El revolucionario G-ænial A'CHORD de GC

Con más de 100 años de experiencia en la industria de la odontología y **más de mil millones de restauraciones dentales con composite en todo el mundo**, GC presenta su relleno **CERASMART (HPC) pulverizado de alto rendimiento y tecnología de recubrimiento de silano de cobertura total (FSC)** con su último composite universal G-ænial A'CHORD, que aúna simplicidad, rellenos invisibles, fluorescencia natural y tecnologías avanzadas en una sola jeringa.

Simplificación de A'CHORD

- Sistema monocromático simplificado
- Manipulación simplificada
- Simplemente universal

Estética A'CHORD

- Fluorescencia natural
 - Brillo duradero
- Desafíos extremos



Tecnología revolucionaria de A'CHORD

- Relleno y recubrimiento patentados
- Alta resistencia a las tinciones y a la abrasión
- Excelente radiopacidad

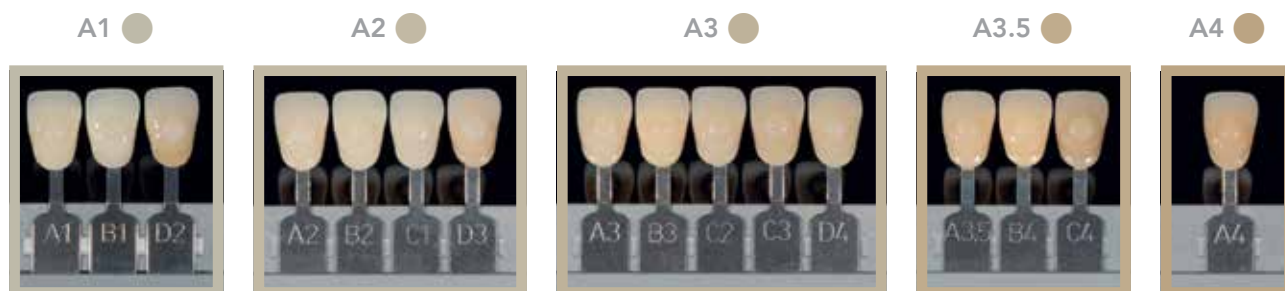
G-ænial A'CHORD es un **composite universal que permite realizar restauraciones invisibles de larga duración**. Diseñado para ahorrar tiempo y por lo tanto dinero, presenta una tecnología superior en un producto sencillo. Ahora puede utilizar con total seguridad un material que **se manipula sin esfuerzo**, incluso en casos complejos.

Impresione a sus pacientes con esta solución simplificada.

Simplificación de A'CHORD

Monocromático simplificado

G-ænial A'CHORD siempre ofrece más: un sistema monocromático simplificado de **5 colores base** que logra la estética de los 16 colores Vita clásicos con facilidad. Con esta reducción de inventario ahorrará tiempo, y por lo tanto costes. Su exclusiva tecnología de relleno imita la reflexión natural de la luz, lo que se traduce en unas impresionantes restauraciones que no pueden percibirse a simple vista.



Manipulación simplificada

G-ænial A'CHORD ofrece una manipulación simplificada de forma consistente, ya sea para esculpir con un instrumento manual o con un pincel. Esto es posible gracias a la combinación del monómero antiadherente Bis-MEPP y el monómero de relleno optimizado con tecnología patentada FSC y HPC (datos en los archivos de GC).



Simplemente universal

G-ænial A'CHORD ofrece la combinación perfecta entre estética y resistencia para restauraciones anteriores y posteriores en una presentación sencilla.



Cortesía del Dr. A. Mak (Australia)



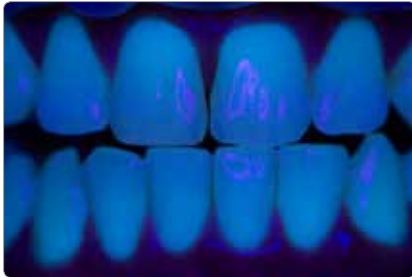
Cortesía del Dr. R. Asparuhov (Bulgaria)

Estética A'CHORD

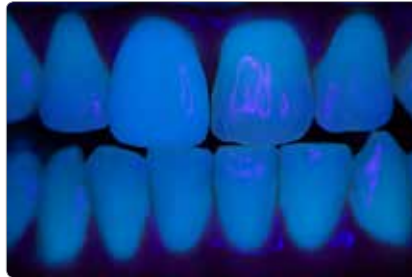
Fluorescencia natural

G-ænial A'CHORD crea un **resultado final diseñado para ser invisible y con una fluorescencia natural** en cualquier condición de iluminación, incluso con luz negra, que proporciona a los pacientes una **sonrisa con la que sentirse cómodos y seguros**.

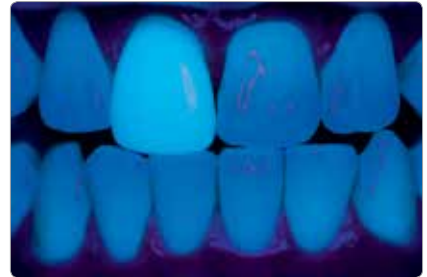
Situación inicial de luz UV cercana a 405 nm



Carilla G-ænial A'CHORD en el diente 11



Carilla convencional de composite en el diente 11



Cortesía de J. Tapia Guadix (España)

Brillo duradero

G-ænial A'CHORD **pule excepcionalmente bien y conserva un alto brillo** gracias a su tecnología patentada especializada con distribución uniforme de nanorrelleno y alta carga de relleno.

Resultados que ahorran tiempo:
Brillo extraordinario con un pulido mínimo.



Estética invisible incluso en los casos más complejos

Además de sus cinco colores base, G-ænial A'CHORD amplía su gama con dos colores cervicales para pacientes mayores, tres opacos para ocultar la decoloración, dos esmaltes para lograr una translucidez natural y dos colores blanqueadores para lograr sonrisas más brillantes, lo que permite crear obturaciones invisibles incluso en los casos más complejos.



Cortesía del Dr. W. Boujema (Francia)



Cortesía del Dr. G. Benjamin (Alemania)

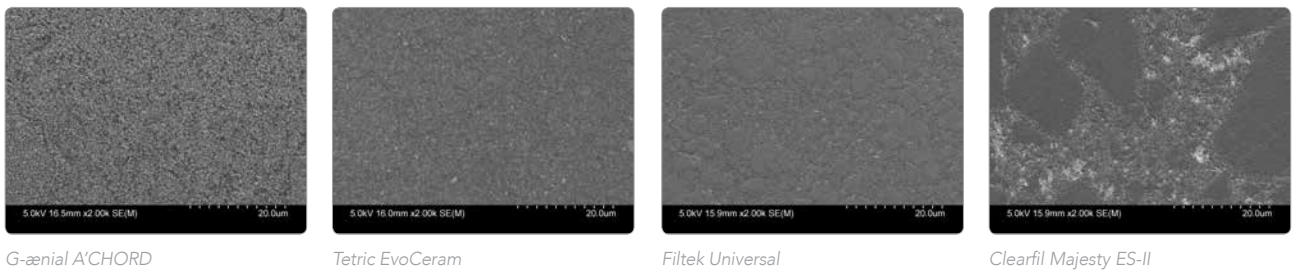
Tecnología revolucionaria de A'CHORD

Relleno y recubrimiento patentados

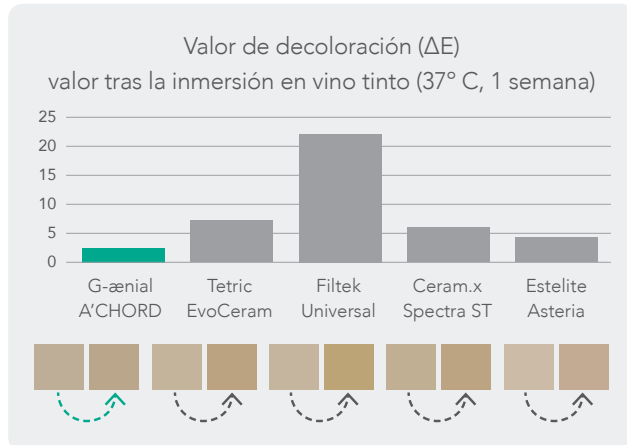
G-ænial A'CHORD representa otro paso significativo en el avance de los materiales de composite. Es la combinación de dos tecnologías extraordinarias creadas y patentadas por GC: recubrimiento de silano de cobertura total (FSC) y CERASMART pulverizado de alto rendimiento (HPC). ¿El resultado? La sinergia ideal entre propiedades físicas avanzadas, como la resistencia a la abrasión*, la retención del brillo* y la baja decoloración¹ con una manipulación simplificada, lo que proporciona al odontólogo una excelente adaptación a la preparación de la cavidad. Al reducir el tiempo de colocación, proporciona una excelente integridad marginal y ofrece de forma sistemática restauraciones de aspecto natural.

¹ Mizukami et al. IADR2020. Evaluation of Water Sorption and Colour Stability of Paste-Resin Composite. J Dent Res. 2020;99 Spec Issue A: #2471.
*Source: GC R&D, Japan, 2019. Data on file.

Comparación SEM de diferentes materiales de composite.

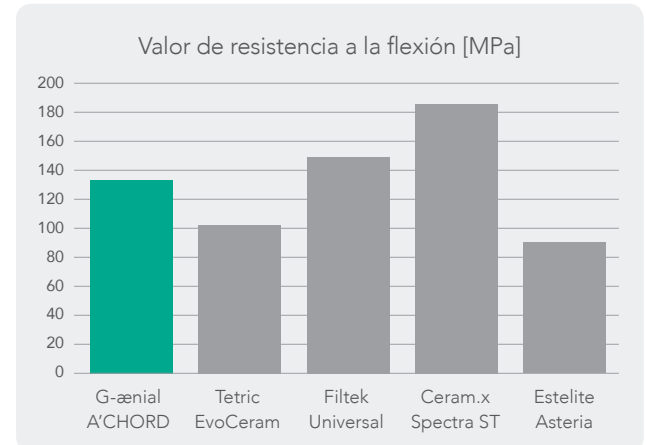


G-ænial A'CHORD: alta resistencia a las tinciones y a la abrasión

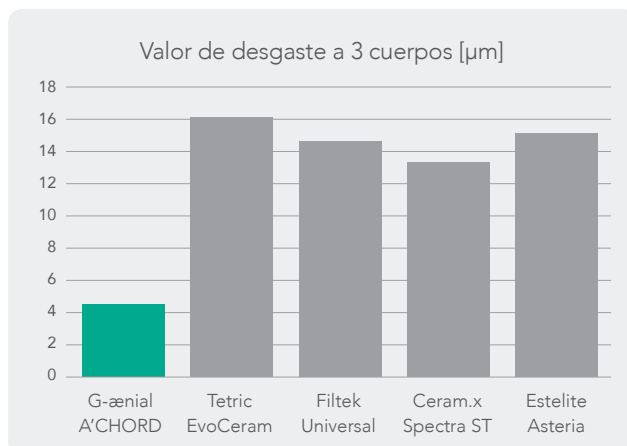


Fuente: I+D de GC, Japón, 2020. Datos de archivo

G-ænial A'CHORD: alta resistencia y radiopacidad



Fuente: I+D de GC, Japón, 2020. Datos de archivo



Fuente: I+D de GC, Japón, 2020. Datos de archivo

La radiopacidad (318 % Al) optimiza el seguimiento radiográfico con el paso del tiempo.



Cortesía del Dr. W. Boujema (Francia)

Jeringa (1/color)	Unitip (15/color)	Kit	Contenido
10006767	10006772	G-æniaal A'CHORD Layering Kit	A2; A3; AO2; AE; JE
10006768	10006773	G-æniaal A'CHORD Core Kit	A1; A2; A3; A3,5; A4
10006771		G-æniaal A'CHORD Bleach Kit	BW, BOW,JE

Jeringa 2.1ml/4g	Unitip 15 x 0.16mL	Reposición	Categoría
10006739	10006753	G-æniaal A'CHORD A1	Standard
10006740	10006754	G-æniaal A'CHORD A2	Standard
10006741	10006755	G-æniaal A'CHORD A3	Standard
10006742	10006756	G-æniaal A'CHORD A3.5	Standard
10006743	10006757	G-æniaal A'CHORD A4	Standard
10006744	10006758	G-æniaal A'CHORD A5	Standard
10006745	10006759	G-æniaal A'CHORD A6	Standard
10006747	10006761	G-æniaal A'CHORD AO1	Opaque
10006748	10006762	G-æniaal A'CHORD AO2	Opaque
10006749	10006763	G-æniaal A'CHORD AO3	Opaque
10006751	10006765	G-æniaal A'CHORD JE (Junior Enamel)	Enamel
10006752	10006766	G-æniaal A'CHORD AE (Adult Enamel)	Enamel
10006746	10006760	G-æniaal A'CHORD BW (Bleach)	Bleach
10006750	10006764	G-æniaal A'CHORD BOW (Opaque Bleach)	Bleach



Productos relacionados



Adhesivo universal
G-Premio BOND



G-æniaal® Universal Injectable
Reastaurador inyectable de alta resistencia



Lámpara de fotopolimerización LED de longitud de onda dual
D-Light® Pro

G-æniaal A'CHORD es una marca registrada de GC. VITA, Tetric EvoCeram, Filtek Universal, Cera.x Spectra ST y Estelite Asteria no son marcas registradas de GC.

GC EUROPE N.V.

Head Office
Researchpark,
Haasrode-Leuven 1240
Interleuvenlaan 33, B-3001 Leuven
Tel. +32.16.74.10.00
Fax.+32.16.40.48.32
info.gce@gc.dental
<http://europe.gc.dental>

GC IBÉRICA

Dental Products, S.L.
Edificio Codesa 2
Playa de las Américas 2, 1º, Of. 4
ES-28290 Las Rozas, Madrid
Tel. +34.916.364.340
Fax. +34.916.364.341
comercial.spain@gc.dental
<https://europe.gc.dental/es-ES>

'GC.'