



G-ænial a GC-től

Sokoldalú helyreállító anyag az **egyenesen láthatatlan** helyreállításokért

Bemutatjuk az életkor-specifikus színrendszert



Ejtse bővületbe szemeit a **GC G-ænial**-lal!

A keresgélésnek vége. Ha kimagasló esztétikummal bír, láthatatlan és sokoldalú helyreállító anyagra van szüksége, azt a **G-ænial**-ban megtalálja.

A **láthatatlan helyreállítások készítésének legkevesebb erőfeszítést igénylő módszerét** kutatja? A GC bemutatja a **G-ænial Anterior** és **Poszterior** fényre keményedő helyreállító anyagokat, melyeket a **GC** átfogó szakértelme és a **Gradia Direct** elkötelezett felhasználóinak javaslatai alapján fejlesztettek ki.

A G-ænial-ba átültetett többéves tapasztalatban és fogászati szakértelemben bátran megbízhat: általuk most az Ön birtokába kerül a **még esztétikusabb, és a természettel teljes összhangban lévő helyreállítások készítésének képessége.**

A G-ænial a legjobb választás:

Színrendszer	Viszkozitás	Röntgenárnyék	Fizikai tulajdonságok
Alakíthatóság	Polírozhatóság	Esztétikum	Színstabilitás

Mindezeket a fontos jellemzőket a G-ænial egyetlen felhasználóbarát anyagba sűríti, mely az alábbi területeken alkalmazható:

Minden helyreállítási osztály esetén



Kimagasló esztétikumú egyszínes vagy többszínes felépítésekhez



A természetes fénytörés láthatatlanságot eredményez

Minden fogorvos számára kihívás, hogy korlátozott idő alatt tökéletesen láthatatlan helyreállítást készítsen, és elégedetté tegye páciensét. A fog természetes színének és fénytörésének lemásolása azonban bonyolult feladat. A G-ænial **egyedülálló összetételének** kifejlesztéséhez a GC minden szakértelmét latba vetette, s ennek eredményeként az anyag **optikai tulajdonságai megegyeznek a természetes fogéval.**

Egyedülálló összetétel a természetes fénytörésért

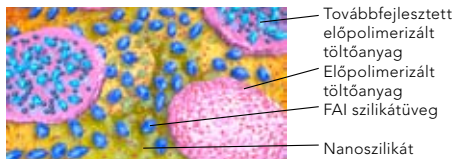
A fogak megjelenésének észlelése a különböző szögekből beeső **fény** visszaverődésén alapul. A fogak fénytörése pedig a belsejükben található különböző szerkezeti adottságokból ered. A **zománc-kristályok, a dentintubulusok, a peritubuláris dentin és a zománc/dentin határ** mind-mind másképp törik a fényt. A G-ænial **belső szerkezete is sokrétű** - a különböző részecskék jelenléte **egyedülálló fényszórási tulajdonságokat** biztosít, és a **természetes fog fénytörését szimulálja.**

A különböző részecskék mérete, száma és eloszlása a G-ænial-on belül előre pontosan kiszámított. A különböző felszínű töltőanyagsemcsék kombinálása különböző fénytörési tulajdonságokat eredményez, mely által a **természetes fog belső fénytörése pontosan reprodukálható.**



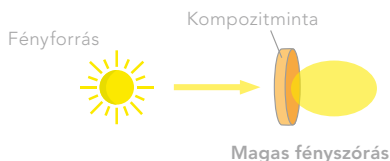
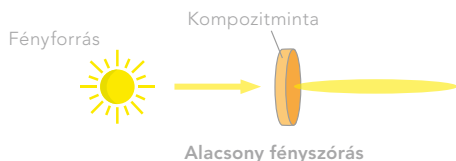
Mr. F. Feydele, Franciaország
Dr. E. D'Incau, Franciaország

A G-ænial összetétele



Magas fényszórás a garantált láthatatlanságért

Fényszórásnak azt a jelenséget nevezzük, amikor a fényt valami eltéríti egyenes pályájától.



Magas fényszórásának köszönhetően a G-ænial tökéletesen beleolvad a környezetébe. A már **egyetlen G-ænial színnel** is elérhető **kaméleon-effektus** olyan magas szintű, hogy a helyreállítás nem csupán illeszkedik a környező fogszövet színéhez, hanem azzal egybeolvad és **esztétikailag szempontból láthatatlanná** válik.



Kiindulási helyzet: A3 színű kompozitblokk kavitással

Konkurens termékkel feltöltött kavitás - alacsony fényszórású kompozit, A2 szín

G-ænial-lal feltöltött kavitás - magas fényszórású kompozit, A2 szín

Kimagasló, láthatatlan esztétikum

A G-æniál rugalmasságot kínál a fogorvosoknak. A G-æniál-lal bármilyen technika szóba jöhet az esztétikailag láthatatlan egyszínes technikától a többszínes rétegtechnikával készülő mestermunkáig.

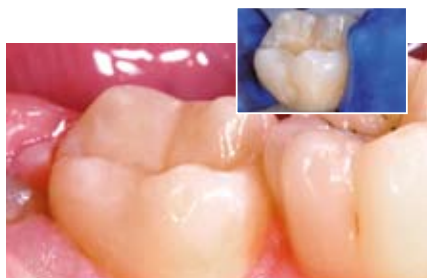
A G-æniál-lal már egyetlen színnel is esztétikai szempontból láthatatlan eredmény érhető el.

A jelenleg kapható helyreállító anyagok nem mindig felelnek meg annak a módszernek, ahogyan a fogorvosok manapság dolgoznak. Gyakran kompromisszumra van szükség az esztétikum és az egyszerűség között. A G-æniál használatával ma már semmiről sem kell lemondania, és páciensei számára **már egyetlen színnel is a legesztétikusabb helyreállításokat készítheti el.**

A fogorvosok a direkt helyreállítási technikák 95%-ában egyszínes technikát alkalmaznak, mert ez felgyorsítja a folyamatot, és **minimalizálja a székídot.** A G-æniál használatával annak biztos tudatában dolgozhat, hogy az egyszínes technikával is szép esztétikumot nyújthat, mely **pácienseit is boldoggá teszi** majd.



Dr. G. Aboudharam, Franciaország



Dr. E. D'Incau, Franciaország

További színek alkalmazásával még kimagaslóbb esztétikum elérése is lehetséges.

A bonyolultabb technikát igénylő esetekben a helyreállítás a G-æniál **fejlett színrendszerének** segítségével most akár 2 vagy három szín alkalmazásával is lehetséges. Ez leegyszerűsített rétegzési technikát is jelent.

Összetett esztétikai esetekben további színek alkalmazásával a G-æniál tökéletesen összeolvad a környező fog szerkezetével, az **egyszerűség feláldozása és időpocsékolás nélkül.**



Pr. M. Peumans, Belgium



Dr. J. Smithson, UK

Továbbgondolt színkonceptió

Standard színek

22 különböző standard szín kapható, melyek a klasszikus VITA* színrendszerre épülnek. Azokban az esetekben, melyek rétegtechnikát nem igényelnek, a Standard színek egyikének alkalmazásával is biztos eredmény érhető el: **amit lát, azt kapja**. Az Anterior és Posterior változat színei is a **színárnyalat, a színtelítettség, a világosság és a translucencia finom egyensúlyát** nyújtják.



Speciális színek

Bár az esetek többségében egyetlen színnel is kiváló esztétikum érhető el, adódhatnak olyan esetek is, melyeknél a többszínes technikát kell előnyben részesíteni, pl. ha nagy kiterjedésű helyreállításra van szükség. A **G-ænial** választékában két másik színcsalád is található a Speciális színek között, melyek a Standard színek **alá** (Inside színek) vagy **fölé** (Outside színek) rétegezhetők.

Outside Special színek - a zománc helyettesítésére

A konzerváló fogászatban bevált gyakorlat, hogy a természetes fogzománc színét és translucenciáját a **páciens életkorához** kötik. A választási lehetőségek ennek megfelelően:



Junior Enamel
a fiatal páciensek számára



Adult Enamel
a felnőtt páciensek számára



Senior Enamel
az időskorú páciensek számára

Outside Special Színek - a speciális vizuális hatásokhoz



Translucent Enamel
a helyreállításoknak mélységet kölcsönöz



Incisal Enamel
a zománc okkluzális harmadán és a proximális felszíneken alkalmazható, különösen fiatal pácienseknél



Cervical Enamel
a sötétebb cervikális dentin áttűnésével megteremti a helyes translucenciát

Inside Special Színek - a plusz opacitáshoz

Ezek az opak színárnyalatok arra szolgálnak, hogy a Standard színek alá rétegezve **melegséget kölcsönözzenek** a végső színnek, és kiküszöbölik a **szájüreg sötétjének** áttűnését a fogakon. Csak a G-ænial Anterior változaton belül hozzáférhetők, három színben:



Élvezze az erőfeszítésekől mentes kezelhetőséget

A G-ænial Anterior és Poszterior ezenfelül mindazokat a jellemzőket egyesíti magában, melyek a kimagasló és hosszan tartó helyreállítások készítéséhez szükségesek.

Könnyen kezelhető

A G-ænial egyike azon kevés kompozit anyagoknak, amelyek valóban megfelelnek a felhasználóbarát jelző követelményeinek. Ezt nemcsak **fejlett színrendszere** kapcsán mondhatjuk, hanem azért is, mert ez egy olyan egyedülálló kompozit, mely valóban **erőfeszítés nélkül alakítható**.

A GC biztos abban, hogy örömet leli majd a G-ænial kezelhetőségében, mivel a **konzisztencia** és a **munkaidő** az egyes helyreállítási osztályokhoz igazított.

G-ænial Anterior



A G-ænial Anterior konzisztenciája megegyezik a Gradia Direct Anterior konzisztenciájával. Több mint hat éven át tartó tesztelés eredményei alapján egyértelműen állíthatjuk, hogy a **konzisztencia teszi az anyagot ennyire figyelemre méltóvá**.

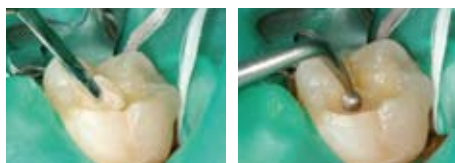
A munkaidő az operációs lámpa fénye mellett is 4 perc körül alakul. Ez stresszmentes munkát tesz lehetővé, még az összetett rétegezést igénylő esetekben is.

Jó polírozhatóság

A továbbfejlesztett esztétikum elérésére a G-ænial **gyorsan és könnyedén polírozható** sima, csillogó felszínűre.



G-ænial Poszterior



A **G-ænial Poszterior** konzisztenciáját annak megfelelően adaptálták, hogy a poszterior régióban történő alkalmazás gyakran **tömöríthetőbb** anyagot kíván. Ezzel a konzisztenciával a G-ænial Poszterior **könnyen formázható, tixotróp és jól tapad a kavitás falaihoz**.

Ideális tulajdonságok a hosszan tartó esztétikumért

Könnyű utánkövetés



Dr. E. D'Incau, Franciaország



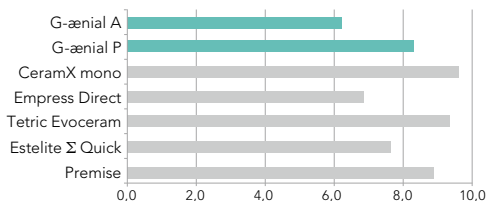
Dr. J. Sabbagh, Belgium

Bár esztétikai szempontból láthatatlan, röntgensugárral mind a G-ænial Anterior, mind a Poszterior könnyedén azonosítható. Az egyedülálló és a GC által szabadalmaztatott **Nagysűrűségű Radiopak (High-Density Radiopaque - HDR) technológiának** köszönhetően a G-ænial röntgenárnyéka számottevően erősebb anélkül, hogy ez hátrányosan befolyásolná az esztétikumot.

Szívós és rugalmas

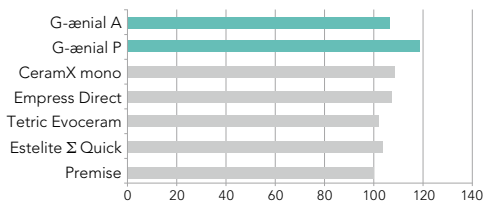
A G-ænial Anterior és Poszterior magas törési és hajlítási szilárdságának, valamint alacsony elaszticitási modulusának köszönhetően ellenálló és rugalmas, így nem hajlik meg és ellenáll az okklúzális erőknek, valamint a repedések továbbterjedésének. Ezek épp a megfelelő tulajdonságok az **igazán tartós helyreállítások** garantálásához.

Elaszticitási modulus (GPa)



Forrás: GC Kutatás-fejlesztés, belső adat
A tesztet az ISO 4049:2000 szabvány szerint végezték

Hajlítási szilárdság (MPa)



Forrás: GC Kutatás-fejlesztés, belső adat
A tesztet az ISO 4049:2000 szabvány szerint végezték



FECSKENDŐK

Quick Start készlet 7 fecskendő a következő színekben:
A1, A2, A3, B2, JE, AE, IE; 1 db fogszínkulcs

Advanced készlet 7 fecskendő a következő színekben:
A3.5, AO2, AO3, B1, B3, C3, TE

Utántöltők

1 fecskendő, minden lehetséges színben

UNITIP PATRONOK

Quick Start készlet 5 unitip patron:

A1, A2, A3, B2, JE, AE, IE; 1 db fogszínkulcs

Advanced készlet 5 unitip patron:

A3.5, AO2, AO3, B1, B3, C3, TE

Utántöltők

20 unitip patron a következő lehetséges színekben:

A1, A2, A3, A3.5, AO3, CV, AE, IE, P-A1, P-A2, P-A3,
P-A3.5, P-JE, P-IE

10 unitip patron a következő lehetséges színekben:

XBW, BW, A4, B1, B2, B3, C3, CVD, AO2, AO4, JE,
TE, SE, CVE

ANTERIOR SZÍNEK

Standard: XBW, BW, A1, A2, A3, A3.5,
A4, B1, B2, B3, C3, CV, CVD

Inside special: AO2, AO3, AO4

Outside special: JE, AE, SE, IE, TE, CVE

POSZTERIOR SZÍNEK

Standard: P-A1, P-A2, P-A3, P-A3.5

Outside special: P-JE, P-IE

TARTOZÉKOK

Fogszínkulcs, Unitip Applier adagolópisztoly

Az unitip patronok tartalma: 0.16 ml (0.28 g)
anterior és 0.16 ml (0.33 g) poszterior változatban

A fecskendők tartalma: 2.7 ml (4.7 g)
anterior és 2.7 ml (5.5 g) poszterior változatban

A VITA® a németországi VITA Zahnfabrik, Bad Säckingen bejegyzett védjegye

GC EUROPE N.V.

Head Office
Researchpark Haasrode-Leuven 1240
Interleuvenlaan 33
B-3001 Leuven
Tel. +32.16.74.10.00
Fax. +32.16.40.48.32
info@gceurope.com
www.gceurope.com

GC EUROPE N.V.

GC EEO - Hungary
Árok u. 10/B
H - 2040 Budaörs
Tel. +36.23.805.805
Fax. +36.23.805.806
hungary@eoo.gceurope.com
www.eoo.gceurope.com

GC