

# INJECTION MOULDING TEHNILINE JUHEND

Enne kasutamist lugege hoolikalt läbi kasutusjuhend.



1. Esialgne olukord



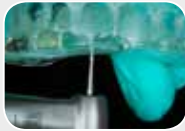
2. Patsiendiga konsulteerides valmistatakse wax-up.



3. Täitke jäik perforeerimata jäljendusikas EXACLEAR-iga



4. Asetage EXACLEAR jäljend wax-up mudelile ja laske kõvastuda (7'). Eemaldage silikoonjäljend jäljendusikast



5. Puurige nõelakujulise puuriga läbi silikoonvõtme auk



6. Kontrollige, kas auk on piisavalt suur, et komposiitmaterjali süstla ots mahuks sellesse takistusteta sisse



7. Isoleerige naaberhambad, et läbi augu süstitav komposiit nende külge ei jääks



8. Söövitage hammas



9. Kandke peale sidusaine, järgides tootjapoolseid juhiseid



10. Valguskõvastage



11. Asetage silikoonvõti hammastele ja süstige G-aenial Universal Injectable läbi augu silikoonvõtmesse



12. Valguskõvastage läbi silikoonvõtme. Eemaldage võti ning eemaldage üleliigne materjal skalpelligeraga



13. Viimistlege puuride ja interproksimaalsete viimistlusribadega



14. Poleerige



15. Lõpptulemus



## **Lihtsa protseduurina on seda tehnikat soovituslik kasutada:**

- Keeruliste morfoloogiate korral
- Kulumisjuhtumite korral
- Keeruliste iluravijuhtumite korral
- Hambumuskõrguse taastamist nõudvate juhtumite puhul

## **Kliinilised nõuanded**

- Veenduge, et silikoonvõti on preparatsiooni ümber 3-4 mm paksune.
- Vältige silikoonile liialt tugeva surve avaldamist, et kõik lõikeservad oleks kaetud piisavalt paksu kihiga. See aitab vältida võtme võimalikku rebenemist või deformeerumist.
- EXACLEAR jäljendisse augu tegemiseks kasutage nõelakujulist puuri.
- Tehke auk iga hamba lõikeserva keskele, distaalsete ja mesiaalsete piiride keskele, ning tehke see nii väike kui võimalik, kuid nii suur kui vajalik, et komposiitmaterjali süstla ots sellesse täielikult sisse mahuks.
- Vältige hoolikalt silikoonvõtme sisemise vestibulaarse osa puuriga kahjustamist, et säilitada wax-upi morfoloogia.
- Tehke tservikaalse ala lähedusse teine auk, et õhk pääseks välja ja ei tekiks mulle. Samuti aitab see vähendada ülevoolamist.
- Võimalusel kasutage hammaste täiuslikuks isoleerimiseks kofferdami. Võimalik peaks olema ka tagahammaste täielik isoleerimine kofferdamiga, kuna servad paiknevad üldiselt igemejoonest kõrgemal.
- Trimmige silikoonvõtit tservikaalselt, et ei tekiks pinget kofferdami ja silikoonvõtme vahele.
- Silikoonvõti peaks alati katma vähemalt kahte hammast mõlemal pool ravitavat hammast. See tagab võtme stabiilsuse suus ning prognoositavama lõpptulemuse.
- Süstimisel on väike ülevoolavus vajalik, veendumaks et kõik servad ja interproksimaalsed tühimikud saaksid täidetud.
- Üleliigse materjali eemaldamiseks kasutage skalpellitera #12.