



... die Sofortlösung für eine
ästhetische Retention

everStick®ORTHO
von GC

Glasfaserverstärkung
für ästhetische Retainer

GC



everStick® ORTHO

... die Sofortlösung für eine
ästhetische Stabilisierung



everStickORTHO von GC ist für die **ästhetische Zahnstabilisation nach der aktiven kieferorthopädischen Behandlung** indiziert. Es kombiniert bewährte Retentionseigenschaften mit einfacher Handhabung und Bogenanpassung und garantiert Ihrem Patienten somit eine **zuverlässige und haltbare Schiene**. everStickORTHO bietet zudem **höchste Ästhetik**, da es sich der Zahnfarbe anpasst und somit nahezu unsichtbar ist..

Starke Retention mit
hohem ästhetischen
Anspruch



Dr. Baraba, Kroatien

Warum ist everStickORTHO der ideale Retainer für Ihren Patienten?

Einzigartige Produkteigenschaften, umfassende Forschung und langjährige klinische Erfahrung machen aus everStickORTHO einen besonders zuverlässigen und ästhetischen Retainer.

Harmonisiert mit der Zahnfarbe

Metallfrei

Schnelles Einsetzen

Einfach anzupassen

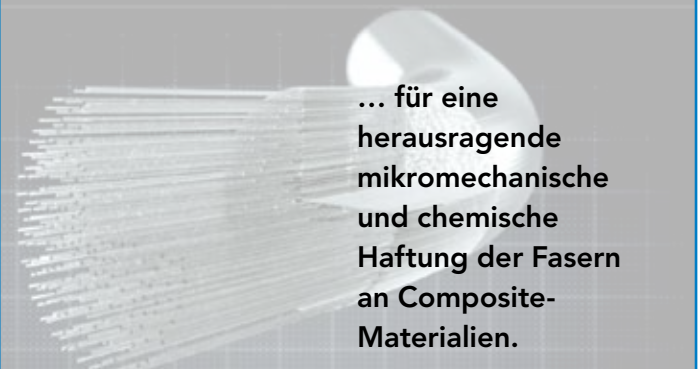
Kein zweiter Termin erforderlich

Zuverlässige Haftung

Angenehm zu tragen



Mit der einzigartigen
patentierten IPN*-Struktur...

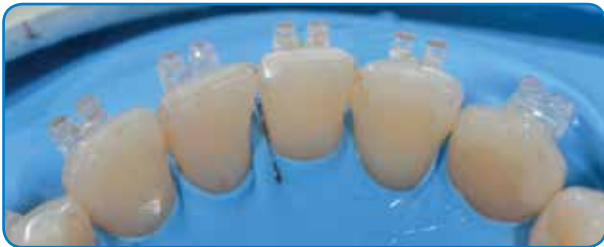


... für eine
herausragende
mikromechanische
und chemische
Haftung der Fasern
an Composite-
Materialien.

* Interpenetrierendes Polymernetzwerk

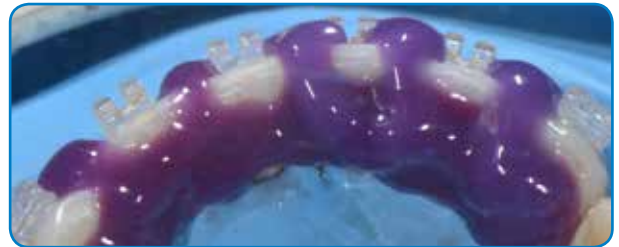
Diese Technologie basiert auf der Eigenschaft der Polymermatrix (PMMA und bis-GMA), sich teilweise in dem Harz, das für die Verbindung verwendet wird, aufzulösen und die Restauration so noch besser zu stabilisieren.

Wie können Sie eine zuverlässige Retention und gleichzeitig eine hohe Ästhetik erzielen?



Ausgangssituation

Tipp: Beim Anbringen eines Retainers auf der palatinalen oder buccalen Fläche sollten Sie darauf achten, dass sich die Fasern nicht in Okklusion befinden.



Ätzen und Bonden

Tipp: Der geätzte Bereich sollte groß genug für die gesamte Länge der Faser und des bedeckenden Composites sein.



Auftragen einer Schicht von G-aenial Universal flo

Tipp: Dünne, durchgehende Schicht fließfähiges Composite auf den Zahn sowie auf den interproximalen Bereichen auftragen. Nicht lichthärten!



Einsetzen von everStickORTHO

Tipp: Die Faser sollte unter Berücksichtigung der Okklusion möglichst nah an die Kanten gesetzt werden.



Mit G-aenial Universal Flo abdecken

Tipp: Nach dem Einsetzen und ersten Lichthärten mit fließfähigem Composite bedecken und sicherstellen, dass die Faser vollständig umschlossen ist.



Auftragen einer letzten Schicht von G-aenial Universal flo

Tipp: Achten Sie darauf, dass die interproximalen Räume noch gut gereinigt werden können, indem Sie die Zahnzwischenräume frei lassen.



Ergebnis nach der Politur

TIPP: Achten Sie darauf, das transparente Glasfaserbündel nicht durchzuschneiden, wenn Sie das Composite veredeln und polieren.



Kontrolle nach zwei Wochen

Der Weg zum Erfolg,...

...um eine ästhetische Zahnretention zu erzielen

1. Glasfaser messen und zuschneiden
2. Zähne reinigen
3. Den zu verklebenden Bereich 45 bis 60 Sekunden lang ätzen
4. Verkleben und lichthärten
5. Fließfähiges Composite anbringen; nicht lichthärten
6. Glasfaser positionieren und 5-10 Sekunden pro Zahn lichthärten
7. Mit fließfähigem Composite bedecken
8. 40 Sekunden lang pro Zahn lichthärten und finieren

Verpackungen



900831 everStickORTHO 2x12cm Nachfüllpackung

Ergänzende Produkte



GC G-aenial® Universal Flo



GC G-aenial® Bond

everStickORTHO	
Form	Unidirektionales Bündel aus E-Glasfasern
Durchmesser	ca. 0,7-0,8mm
Anzahl der Glasfasern	ca. 1600 einzelne Glasfasern pro Bündel

GC EUROPE N.V.
 Head Office
 Researchpark
 Haasrode-Leuven 1240
 Interleuvenlaan 33
 B-3001 Leuven
 Tel. +32.16.74.10.00
 Fax. +32.16.40.48.32
 info@gceurope.com
 http://www.gceurope.com

GC AUSTRIA GmbH
 Tallak 124
 A-8103 Rein bei Graz
 Tel. +43.3124.54020
 Fax. +43.3124.54020.40
 info@austria.gceurope.com
 http://austria.gceurope.com

GC AUSTRIA GmbH
 Swiss Office
 Bergstrasse 31
 CH-8890 Flums
 Tel. +41.81.734.02.70
 Fax. +41.81.734.02.71
 info@switzerland.gceurope.com
 http://switzerland.gceurope.com

GC GERMANY GmbH
 Seifgrundstrasse 2
 D-61348 Bad Homburg
 Tel. +49.61.72.99.59.60
 Fax. +49.61.72.99.59.66.6
 info@germany.gceurope.com
 http://germany.gceurope.com

