

Les restaurations au travers des générations



EQUIA Forte® HT
Système de restauration
Verre Hybride Haute Densité



Since 1921
100 years of Quality in Dental

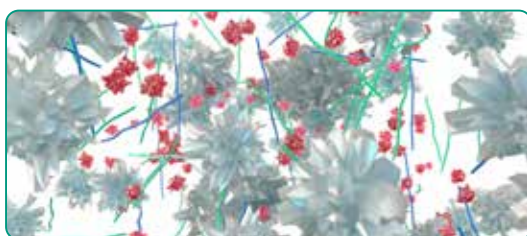
Des restaurations pour toutes les générations.

S'appuyant sur le succès d'EQUIA Forte, le nouvel EQUIA Forte HT est un système de restauration "Bulk" bénéficiant de propriétés mécaniques améliorées, d'une bonne étanchéité marginale et d'une excellente maniabilité. Cela fait d'EQUIA Forte HT une solution de restauration polyvalente et durable, idéale pour les patients de tous âges... des patients pédiatriques à gériatriques et à haut risque carieux.

Résistant & durable

EQUIA a été lancé pour la première fois en 2007 et de nombreuses études cliniques ont depuis démontré son efficacité clinique pour les restaurations de classe I et II*. En 2014, la nouvelle technologie de Verre Hybride Haute Densité de GC par le développement de EQUIA Forte a apporté de nouvelles améliorations considérables. Ce système combinait un matériau de restauration chémo-polymérisable placé en bloc, EQUIA Forte Fil, recouvert d'un revêtement protecteur nano chargé, l'EQUIA Forte Coat. Cette nouvelle innovation du Verre Hybride Haute Densité a été obtenue par l'introduction de verre fin hautement réactif et de poudres d'acide polyacrylique de poids moléculaire élevé dans le verre conventionnel ce qui garantit des propriétés mécaniques avancées avec une fluidité améliorée et une manipulation non collante. La résine auto-adhésive nano-chargé, EQUIA Forte Coat, optimise l'étanchéité marginale et la résistance à l'usure.

- Traitement de surface FAS du verre (Fluoro Alumino Silicate)
- Verre fin traité FAS hautement réactif
- Acide polyacrylique de poids moléculaire élevé
- Acide polyacrylique



EQUIA Forte HT, technologie avancée de verre hybride haute densité



EQUIA Fil

Elève le Verre Hybride Haute Densité au niveau supérieur

La résistance et la manipulation sont clairement améliorées avec EQUIA Forte HT grâce au développement d'un contrôle de distribution et d'interaction intelligent des particules de verre. De plus, EQUIA Forte Coat est désormais disponible en flacon ergonomique avec capuchon flip top pour minimiser le gaspillage. Le résultat ? Un matériau plus solide avec un temps de travail prolongé et une manipulation facile parfaite pour le placement "bulk", même dans les restaurations de classe II*.

* cf guide technique suggéré de préparation de cavité



Translucidité améliorée

En élevant la technologie du verre hybride haute densité, EQUIA Forte HT dispose désormais d'une translucidité parfaitement adaptée aux restaurations postérieures. L'indice de réfraction des charges a été adapté à celui de la matrice. En conséquence, les restaurations finales seront plus naturelles et esthétiques⁷.



EQUIA Forte HT Fil

Teinte A2



EQUIA Forte Fil

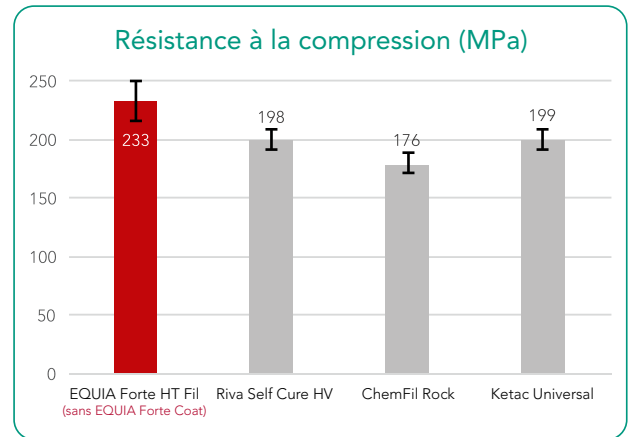
Teinte A2

Résistant & durable

Les systèmes de "Verres Hybrides Haute Densité" offrent la résistance des derniers verres innovants combinés à la résistance à l'usure d'un revêtement chargé. La synergie unique entre le revêtement et le matériau de restauration améliore la durabilité et la résistance à l'usure des restaurations⁴.

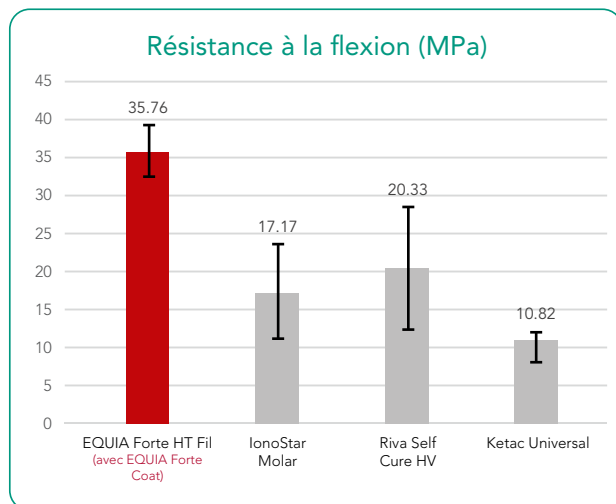


Taille recommandée d'une cavité de classe II selon le mode d'emploi d'EQUIA Forte HT. La cavité doit être préparée avec une distance de 1-1,5 mm de distance des cuspidés.

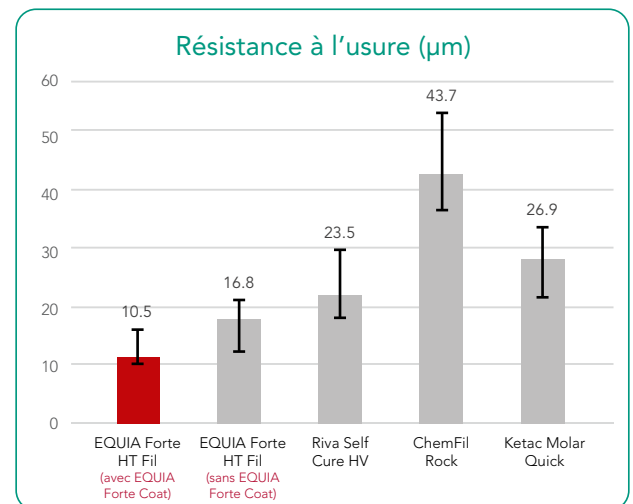


ISO9917-1: 2007.

Source : GC R&D, Japon, 2018. Données sur demande.



Test de flexion en 3 points (ISO10477:2004).
Source : Université de Siene, Italie. Publication en cours.



Source : GC R&D, Japon, 2018. Données sur demande.

Excellentes biocompatibilité & propriétés biomimétiques

EQUIA Forte HT montre une puissante liaison chimique avec la dent offrant une étanchéité marginale exceptionnelle. L'isolation n'est pas nécessaire car la force d'adhésion n'est pas compromise même en présence de salive. Dans la mesure où le mordantage n'est pas nécessaire, il n'y a pratiquement pas de sensibilité post-opératoire. Du fait de sa nature hydrophile et de son coefficient de dilatation thermique similaire à la dentine, c'est un excellent matériau biomimétique. En effet, il permet de reproduire et d'imiter en 3D la structure du tissu dentaire. Ce n'est pas seulement une option qui respecte la santé dentaire, mais aussi une solution respectueuse de l'environnement, ce qui en fait un excellent choix pour de multiples situations cliniques, y compris comme alternative à l'amalgame.



Véritable obturation bulk



Tolérant à l'humidité



Indications étendues



Longévité prouvée

Un placement rapide & facile

EQUIA Forte HT peut être utilisé dans la technique d'excavation partielle des caries pour réaliser des **préparations peu invasives** (MI). Le fait que le système repose sur une adhésion chimique, c'est à dire sans recours au mordantage, limite le risque de sensibilités postopératoires ce qui en fait également **une des restaurations les plus étanches**.



Placement

Placement "bulk"
Praticité du système de distribution en capsule

Mise en forme

Temps de travail prolongé
Facile à contourner
Non-collant

Finition

Après 2'30" de prise

Revêtement

Surface brillante sans polissage
Étanchéité parfaite et résistance à l'usure

Photopolymérisation

Restauration terminée en seulement 3'25"

EQUIA Forte HT, le meilleur partenaire des restaurations postérieures



Avec l'aimable autorisation du Dr. Z Bilge Kütük, Turquie.

Principales indications de EQUIA Forte HT

Une performance à long terme prouvée

EQUIA forte HT est un système fiable basé sur **12 ans d'expérience clinique avec EQUIA**.

La longévité des restaurations postérieures EQUIA a été prouvée dans de nombreuses études cliniques indépendantes à long terme¹⁻⁵, montrant après 6 ans, un taux de succès de 100% pour les restaurations de classe I²⁻³ et entre 92,3% et 98,7% pour les classe II^{1-3,9}.

- Gurgan *et al.* A randomized controlled 10 years follow-up of a glass ionomer restorative material in class I and class II cavities. J Dent. 2020 Mar;94:103175. doi: 10.1016/j.jdent.2019.07.013.
EQUIA vs. composite
- Gurgan *et al.* Clinical performance of a glass ionomer restorative system: a 6-year evaluation. Clin Oral Investig. 2017;21(7):2335-2343.
EQUIA vs. composite
- Türkün *et al.* A Prospective Six-Year Clinical Study Evaluating Reinforced Glass Ionomer Cements with Resin Coating on Posterior Teeth: Quo Vadis? Oper Dent. 2016;41(6):587-598.
EQUIA vs. Riva Self Cure
- Basso *et al.* 7 Years, Multicentre, Clinical Evaluation on 154 Permanent Restorations Made With a Glassionomer-based Restorative System. J Dent Res. 2016;95 Spec Issue B: #0446.
- Klinke T. *et al.* Clinical performance during 48 months of two current glass ionomer restorative systems with coatings: a randomized clinical trial in the field. Trials. 2016;17(1):239. doi: 10.1186/s13063-016-1339-8.
EQUIA vs. glass ionomer with conventional coating
- Gurgan *et al.* 12-month Clinical-performance of a Glass-hybrid-restorative in Non-caries-cervical-lesions of Patients With Bruxism J Dent Res. 2018;97 Spec Issue A: #0235. **EQUIA Forte vs. composite**
- Shimada *et al.* Evaluation of Mechanical Properties of New GI-restorative (EQUIA Forte® HT). J Dent Res. 2019; 98 Spec Issue A: #3662.
EQUIA Forte HT
- Y. Hokii *et al.* Fluoride Ion Release/Recharge Behavior of Ion-Releasing Restorative Materials, Dental Materials, Volume 35, Supplement 1, 2019 (Accepted for publication).
- Literature review, presented at IADR 2019 by Prof Soraya Coelho Leal.
- Miletic *et al.* Clinical Performance of a Glass-Hybrid System Compared with a Resin Composite in the Posterior Region: Results of a 2-year Multicenter Study. J Adhes Dent. 2020;22(3):235-247. doi: 10.3290/j.jad.a44547.
EQUIA Forte vs. Composite

Cas cliniques

Une alternative résistante & biomimétique à l'amalgame

Le matériau peut être placé en "bulk". Il est facile à condenser et à contourner. Il ne faut que 3'25 "pour terminer vos restaurations !*

*Temps moyen observé suivant le respect du mode d'emploi



Photo avec l'aimable autorisation du Dr. Victor Cedillo Felix, San Diego, CA.

Restauration de dent postérieure chez un patient à risque carieux élevé

La tolérance à l'humidité d'EQUIA Forte HT permet de restaurer facilement les cavités profondes, même lorsqu'une digue ne peut être utilisée. L'utilisation de la matrice sectionnelle contribuera à la longévité des restaurations.



Avec l'aimable autorisation du Dr. Z Bilge Kütük, Turquie.

Restauration des dents MIH sensibles et hypominéralisées

L'adhésion chimique du matériau - même sur la dentine non traitée - offre une solution plus durable dans les situations où le collage est compromis. Le matériau peut être facilement placé après l'éviction manuelle partielle des caries, ce qui facilite son utilisation chez les patients hypersensibles ou présentant une hypominéralisation des molaires et incisives (MIH).



Avec l'aimable autorisation du Dr. P. Rouas, France

EQUIA Forte HT Intro Pack

Contenu : 20 capsules + 20 unidoses EQUIA Forte Coat (0.1mL)

10004846 A2 10004796 A3 10004950 B2

EQUIA Forte HT Fil Recharges

Contenu : 50 capsules

10004873 A1 10004841 A2 10004901 A3 10004872 A3.5
10004878 B1 10004856 B2 10004864 B3 10004794 C4

EQUIA Forte HT Promo Pack

Contenu : 100 capsules + 1 flacon EQUIA Forte Coat (4mL)

10004866 A2 10004848 A2-A3 10004811 A3 10004847 A3-B2

EQUIA Forte HT Clinic Pack

Contenu : 200 capsules + 1 flacon EQUIA Forte Coat (4mL)

10004863 A2 10004892 A3 10004874 B2

10004855 EQUIA Forte HT Pack assorti

Contenu : 50 capsules - 10 capsules de chaque teinte

A2, A3, A3.5, B1, B3

10004885 EQUIA Forte Coat Flacon recharge

Contenu : un flacon EQUIA Forte Coat (4mL)

10003513 EQUIA Forte Coat recharge Unidose

Contenu : 50 unidoses EQUIA Forte Coat (0.1mL)

EQUIA et EQUIA Forte HT sont des marques déposées de GC.

ChemFil Rock, Ketac Molar Quick, Ketac Universal et Riva Self Cure HV ne sont pas des marques GC.

Dispositifs médicaux pour soins dentaires réservés aux professionnels de santé, non remboursés par la sécurité sociale. Lire attentivement les instructions figurant dans la notice ou sur l'étiquetage avant toute utilisation. Organisme certificateur : n°0086 - Distribués par GC France.
Indications : classe I, classe II (jusqu'à 1mm de distance des cuspidés), classe V, reconstitution de moignons, gérodontologie, alternative à l'amalgame, restaurations dans le cadre de MIH.

GC EUROPE N.V.
Head Office
Researchpark
Haasrode-Leuven 1240
Interleuvenlaan 33
B-3001 Leuven
Tel. +32.16.74.10.00
Fax. +32.16.40.48.32
info.gce@gc.dental
<https://europe.gc.dental>

GC FRANCE s.a.s.
8 rue Benjamin Franklin
94370 Sucy en Brie Cedex
Tél. +33.1.49.80.37.91
Fax. +33.1.45.76.32.68
info.france@gc.dental
<https://europe.gc.dental/fr-FR>

