



Vidi šta se

okom ne vidi

GC
D-Light[®] Pro

LED svetlo za
polimerizaciju sa dve
dužine talasa

GC

GC D-Light Pro je LED svetlo sa dve dužine talasa i visoke snage, koje proširuje vaše mogućnosti: svetlosnu polimerizaciju naravno, no i još mnogo toga.

Otkrijte kako vrlo mali i lagan uređaj može pokazati šta je vašim očima nevidljivo...

Polimerizacija. Zaštita. Detekcija.



Polimerizacija

Sa ciklusima od 20 sekundi uz izlaznu snagu od 1400 mW/cm^2 i dve dužine talasa, način rada visoke snage (HP) garantuje vrlo efikasnu polimerizaciju svih svetlosno polimerizujućih dentalnih materijala. Plavo LED svetlo osigurava optimalnu aktivaciju kamforkinona pri dužini talasa od 460-465 nm, dok ljubičasto LED svetlo emitovano pri 400-405 nm omogućava efikasnu polimerizaciju drugih inicijatora, kao što su TPO ili PPD.

Zaštita

Način rada niske snage (LP) takođe je u ciklusima od 20 sekundi sa dve dužine talasa, ali smanjene izlazne snage od 700 mW/cm^2 . Ovaj je program polimerizacije savršen ako se želi ograničiti stvaranje topline, npr. kod dubokih kaviteta kad je preparacija blizu pulpe.

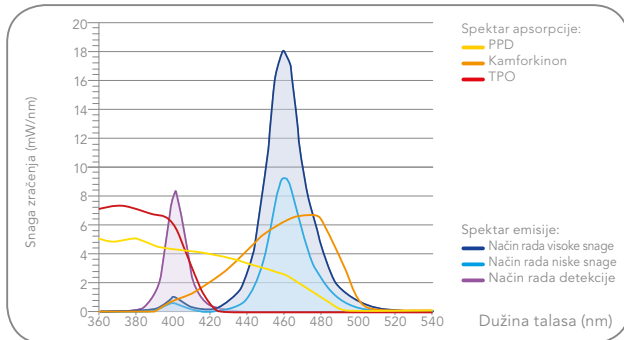
Detekcija

Pored idealne funkcije polimerizacije, D-Light Pro takođe ima jedinstven način detekcije (DT), koji koristi samo približno UV svetlo. Ovaj način rada ljubičastim svetlom uz kontinuirano isijavanje od 60 sekundi omogućava vidljivost onog što nije uvek vidljivo golom oku: od zaraženog dentina do plaka, mikro propuštanja, starih kompozitnih ispuna...

Tražite

izvrsne rezultate

Širok spektar emisije za efikasnu polimerizaciju svih materijala



Spektar emisije svetla D-Light Pro sa tri načina polimerizacije i spektrom apsorpcije najčešće korišćenih foto inicijatora

Kategorija proizvoda	Efikasna polimerizacija sa D-Light Pro?
Kompozit u pasti (GC G-ænial Anterior, GC Essentia)	✓
Tečni kompozit (GC G-ænial Universal Flo)	✓
Vlaknima ojačan kompozit (GC everX Posterior)	✓
Akrilatom modifikovani glasonomer (GC Fuji II LC)	✓
Sloj za karakterizaciju (GC Optiglaze COLOR)	✓
Sredstvo za spajanje (GC G-Premio BOND)	✓

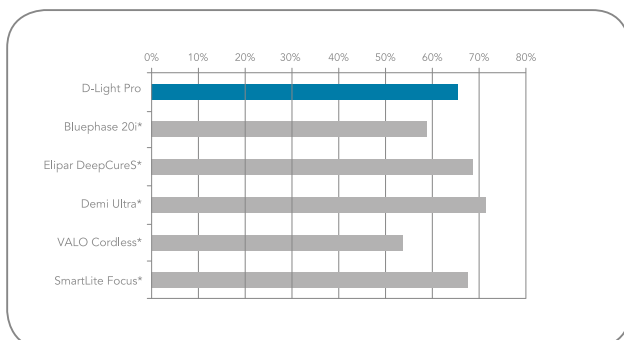
Efikasna polimerizacija svih GC materijala

Kamforčinon je najčešći foto inicijator koji se koristi sa svetlosno polimerizujućim materijalima. Međutim, neki svetli ili translucetni materijali baziraju se na drugim foto inicijatorima, kao što su TPO ili PPD. Ti inicijatori imaju drugačiji spektar apsorpcije i zato zahtevaju uređaj za polimerizaciju koji emituje tačno potrebnu dužinu talasa za pokretanje polimerizacije materijala.

D-Light Pro načini rada visoke snage (HP) i niske snage (LP) uključuju dva različita LED svetla (plavo i ljubičasto) sa maksimumom od 460-465 nm (maksimalna vrednost kod kamforčinona) i 400-405 nm (kod PPD/TPO). Zahvaljujući svojoj dužini talasa, D-Light Pro efikasno polimerizuje sve vrste materijala, bez obzira na foto inicijator koji se koristi u formuli.

Način rada detekcije (DT) bazira se isključivo na ljubičastom LED svetlu i stoga ima samo jednu maksimalnu vrednost u spektru. Njegov cilj nije polimerizacija materijala, već i pomoć u vizualizaciji bakterijske aktivnosti i fluorescentnih materijala.

Efikasno osvetljavanje bez obzira na udaljenost



Ujednačenost snopa svetlosti kod D-Light Pro i konkurentnih proizvoda



Preostalo zračenje svetla D-Light Pro i konkurentnih proizvoda na različitim udaljenostima

U nekim kliničkim situacijama, posebno u bočnom području, često nije moguće postaviti svetlo za polimerizaciju na idealnu blizinu materijala koji treba polimerizovati.

Imati ujednačen snop svetlosti važan je element, budući da osigurava da se energija širi ravnomerno na restauraciju. Ujednačenost i suženje svetlosnih zraka garantuje da je osvetljavanje na površini materijala dovoljno za efikasnu polimerizaciju, čak i kad se svetlo ne drži na optimalnoj udaljenosti.

Izvor: Interni podaci Odeljenja istraživanja i razvoja.

* Bluephase, Elipar, Demi, VALO i SmartLite nisu zaštitne marke GC.

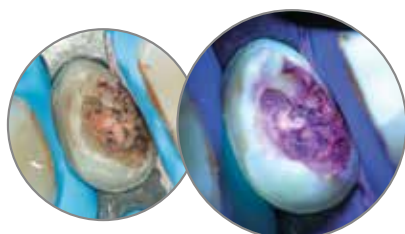
Vidi nevidljivo

Prisutnost bakterija lako se uoči ljubičastim svetlom, budući da područja sa bakterijskom aktivnošću pokazuju crvenu fluorescenciju kada su mu izložena, dok zdravo zubno tkivo pokazuje zelenu fluorescenciju. Iz tog razloga, način rada detekcije kod D-Light Pro omogućava da se vizualizira plak i inficirani dentin, kao i da se oceni prisutnost mikropropuštanja i bakterijske aktivnosti u fisurama. Osim tog, pomaže da se jasno razlikuje zubno tkivo i fluorescentni restaurativni materijali i tako sledi minimalno invazivni pristup kad god je to moguće.



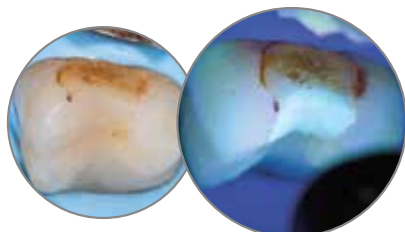
Vizualizacija aktivnog plaka

Ljubičasto svetlo pokazuje prisutnost aktivnog plaka na površini zuba, omogućavajući laku identifikaciju ugroženih područja.



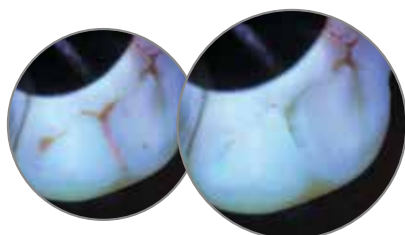
Vizualizacija inficiranog dentina

Osvetljen inficirani dentin (kod preparacija i otvorenih kaviteta) pokazuje crvenu fluorescenciju pod ljubičastim svetlom. U tom slučaju, korišćenje načina rada detekcije omogućava preparaciju kaviteta na minimalno invazivni način, osiguravajući odstranjivanje samo rizičnog dentina.



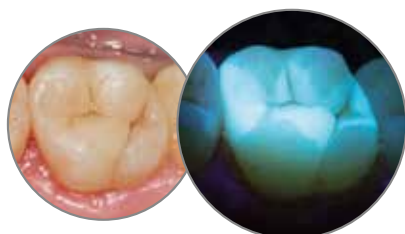
Vizualizacija mikropropuštanja

Način rada detekcije kod D-Light Pro takođe je izvrstan alat za ocenu rubova starih ispuna. Pomaže u oceni da li je rubno zatvaranje još zadovoljavajuće, kao i za utvrđivanje prebojavanja i mikropropuštanja, jer se samo bakterijska aktivnost pokazuje crveno pod ljubičastim svetlom.



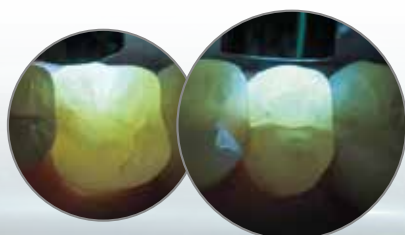
Ocena bakterijske aktivnosti u fisurama

Pri zalivanju fisura važno je osigurati da u njima ne ostanu bakterije pre nanošenja sredstva za zalivanje. Ljubičasto svetlo idealno je za potvrdu da je čišćenje bilo temeljno.



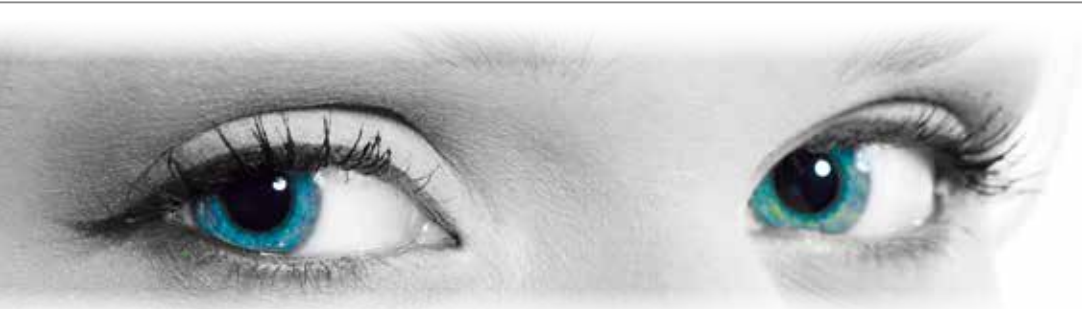
Vizualizacija ispuna i viška cementa

Mnogi kompozitni materijali pokazuju hiperfluorescenciju kada su izloženi ljubičastom svetlu, što ih lako razlikuje od prirodnog zubnog tkiva. Korišćenje načina rada detekcije pomaže ostaviti zubno tkivo intaktnim pri odstranjivanju starih ispuna ili viška cementa, npr. posle skidanja ortodontskih bravica.



Ocena dubine pukotine

Način rada detekcije koji se koristi kod tehnike transiluminacije (prosijavanje svetla kroz zubno tkivo sa bukalne/palatalne strane) je izvrstan alat za ocenu dubine pukotina u zubnom tkivu. Ako svetlo u potpunosti prolazi (levo), znak je da pukotine nisu vrlo duboke; a ako se svetlo zaustavi na nivou pukotine (desno), sugerise duboku pukotinu i potrebno je dodatno ispitivanje.



Verujte svojim očima: D-Light Pro je tako lagan i malen da se njime može rukovati kao instrumentom



Rukovanje kao olovkom



Izvršni intraoralni pristup u stražnjem području

S ukupnom težinom od 95 g i vrlo tankim držačem poput olovke, D-Light Pro nudi nenadmašna svojstva rukovanja - osećaj je da se njime može rukovati kao ručnim instrumentom. Kombinujući izvrsni intraoralni pristup u stražnjem području i lako postavljanje u prednjem području, D-Light Pro osigurava optimalni komfor za pacijenta i kliničara.

Baterije napunjene u tren oka!

S D-Light Pro, nestanak struje nije nikad problem! Sa dve baterije uključene u komplet, lako možete promeniti baterije u nekoliko sekundi kada god je potrebno. Eleganтна stanica za punjenje takođe može puniti obe baterije istovremeno kada se svetlo ne koristi. Integrisani radio-metar pomaže potvrditi dovoljno snažan izlaz struje za efikasnu polimerizaciju.



Lako uključivanje i isključivanje baterija

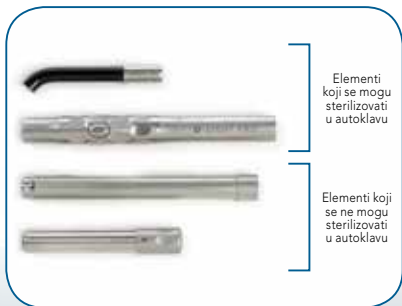


Stanica za punjenje omogućava istovremeno punjenje dve baterije

A D-Light Pro vidi više nego oko vidi...



Odstraniti elektronski modul i bateriju pre sterilizacije u autoklavu



D-Light Pro ima još jedno jedinstveno svojstvo: to je prvo svetlo za polimerizaciju koje se u potpunosti može sterilizovati u autoklavu nakon odstranjivanja elektronskih komponenti s držača, osiguravajući optimalnu higijenu u svim specijalnim slučajevima.

GC D-Light Pro

Vidi šta se okom ne vidi



D-Light Pro

D-Light Pro	
901412	D-Light Pro komplet Uključuje: D-Light Pro navlaku za držač i elektronski modul, vodilicu za svetlo visoke snage od 8 mm, baterije (x2), stanicu za punjenje, strujni kabl, EU/UK adaptere, tvrdi zaštitu za oči, meke zaštite za oči (x3)
901413	D-Light Pro navlaka za držač
900759	D-Light Duo/Pro vodilica za svetlo visoke snage 8 mm
901414	D-Light Pro baterija
901415	D-Light Pro stanica za punjenje
901416	D-Light Pro strujni kabl i EU/UK adapteri
901417	D-Light Pro tvrda zaštita za oči
890380	D-Light Duo/Pro meke zaštite za oči (x10)

GC EUROPE N.V.
Head Office
Researchpark
Haasrode-Leuven 1240
Interleuvenlaan 33
B-3001 Leuven
Tel. +32.16.74.10.00
Fax. +32.16.40.02.14
info@gceurope.com
www.gceurope.com

GC EUROPE N.V.
GCEEO Serbia
Dimitrija Tucovića 119,
6th floor, ap.35
RS - 11000 Beograd
Tel. +381.11.24.05.419
Fax. +381.11.24.05.419
Mob. +381.63.78.82.777
info.serbia@gc.dental
www.eeo.gceurope.com

GC