



Vidi što se

okom ne vidi

GC
D-Light[®] Pro

LED svjetlo za
polimerizaciju s dvije
duljine valova

GC

GC D-Light Pro je LED svjetlo s dvije duljine valova i visoke snage, koje proširuje vaše mogućnosti: svjetlosnu polimerizaciju naravno, no i još mnogo toga.

Otkrijte kako vrlo mali i lagani uređaj može pokazati što je vašim očima nevidljivo...

Polimerizacija. Zaštita. Detekcija.



Polimerizacija

S ciklusima od 20 sekundi uz izlaznu snagu od 1400 mW/cm^2 i dvije duljine valova, način rada visoke snage (HP) jamči vrlo učinkovitu polimerizaciju svih svjetlosno polimerizirajućih dentalnih materijala. Plavo LED svjetlo osigurava optimalnu aktivaciju kamforkvina pri duljini valova od 460-465 nm, dok ljubičasto LED svjetlo emitirano pri 400-405 nm omogućuje učinkovitu polimerizaciju drugih inicijatora, kao što su TPO ili PPD.

Zaštita

Način rada niske snage (LP) također je u ciklusima od 20 sekundi s dvije duljine valova, no smanjene izlazne snage od 700 mW/cm^2 . Ovaj je program polimerizacije savršen ako se želi ograničiti stvaranje topline, npr. kod dubokih kaviteta kada je preparacija blizu pulpe.

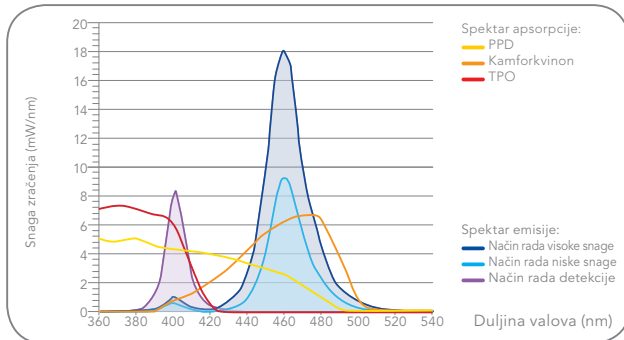
Detekcija

Pored idealne funkcije polimerizacije, D-Light Pro također ima jedinstveni način rada detekcije (DT), koji koristi ljubičasto svjetlo. Ovaj način rada ljubičastim svjetlom uz kontinuirano isijavanje od 60 sekundi omogućuje vidljivost onog što nije uvijek vidljivo golom oku: od zaraženog dentina do plaka, mikro propuštanja, starih kompozitnih ispuna...

Tražite

izvrsne rezultate

Široki spektar emisije za učinkovitu polimerizaciju svih materijala



Spektar emisije svjetla D-Light Pro s tri načina polimerizacije i spektrom apsorpcije najčešće korištenih foto inicijatora

Kategorija proizvoda	Učinkovitost polimerizacije s D-Light Pro?
Kompozit u pasti (GC G-ænial Anterior, GC Essentia)	✓
Tekuci kompozit (GC G-ænial Universal Flo)	✓
Vlaknima ojačan kompozit (GC everX Posterior)	✓
Akrilatom modificirani staklenoionomer (GC Fuji II LC)	✓
Lak za karakterizaciju (GC Optiglaze COLOR)	✓
Sredstvo za spajanje (GC G-Premio BOND)	✓

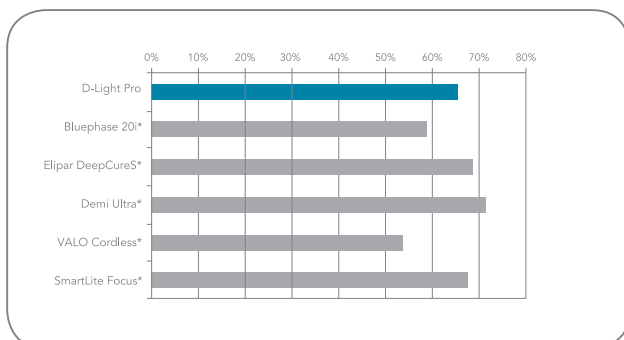
Učinkovita polimerizacija svih GC materijala

Kamforkvinon je najčešći foto inicijator koji se koristi sa svjetlosno polimerizirajućim materijalima. Međutim, neki svijetli ili translucetni materijali temelje se na drugim foto inicijatorima, kao što su TPO ili PPD. Ti inicijatori imaju drugačiji spektar apsorpcije i stoga zahtijevaju uređaj za polimerizaciju koji emitira točno potrebnu duljinu valova za pokretanje polimerizacije materijala.

D-Light Pro načini rada visoke snage (HP) i niske snage (LP) uključuju dva različita LED svjetla (plavo i ljubičasto) s maksimumom od 460-465 nm (maksimalna vrijednost kod kamforkvinona) i 400-405 nm (kod PPD/TPO). Zahvaljujući svojoj duljini valova, D-Light Pro učinkovito polimerizira sve vrste materijala, bez obzira na foto inicijator koji se koristi u formuli.

Način rada detekcije (DT) temelji se isključivo na ljubičastom LED svjetlu i stoga ima samo jednu maksimalnu vrijednost u spektru. Njegov cilj nije polimerizacija materijala, već i pomoć u vizualizaciji bakterijske aktivnosti i fluorescentnih materijala.

Učinkovito osvjetljavanje bez obzira na udaljenost



Ujednačenost snopa svjetlosti kod D-Light Pro i konkurentnih proizvoda



Preostalo zračenje svjetla D-Light Pro i konkurentnih proizvoda na različitim udaljenostima

U nekim kliničkim situacijama te osobito u stražnjem području, često nije moguće postaviti svjetlo za polimerizaciju na idealnu blizinu materijala koji treba polimerizirati.

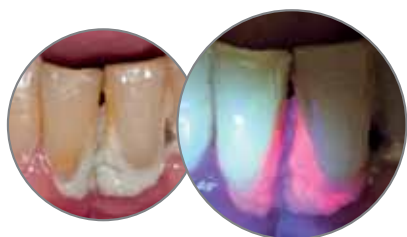
Imati ujednačen snop svjetlosti važan je element, budući da osigurava da se energija širi ravnomjerno na restauraciju. Ujednačenost i suženje svjetlosnih zraka jamči da je osvjetljavanje na površini materijala dovoljno za učinkovitu polimerizaciju, čak i kad se svjetlo ne drži na optimalnoj udaljenosti.

Izvor: Interni podaci Odjela istraživanja i razvoja.

* Bluephase, Elipar, Demi, VALO i SmartLite nisu zaštitni znaci tvrtke GC.

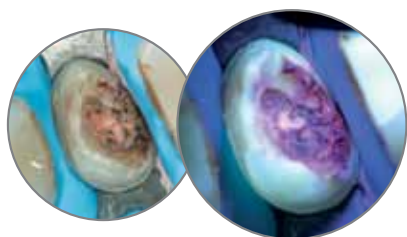
Vidi nevidljivo

Prisutnost bakterija lako se uoči ljubičastim svjetlom, budući da područja s bakterijskom aktivnošću pokazuju crvenu fluorescenciju kada su mu izložena, dok zdravo zubno tkivo pokazuje zelenu fluorescenciju. Iz tog razloga, način rada detekcije kod D-Light Pro omogućuje vizualizirati plak i inficirani dentin, kao i ocijeniti prisutnost mikropropuštanja i bakterijske aktivnosti u fisurama. Osim toga pomaže jasno razlikovati zubno tkivo i fluorescentne restaurativne materijale i tako slijediti minimalno invazivni pristup kada je god moguće.



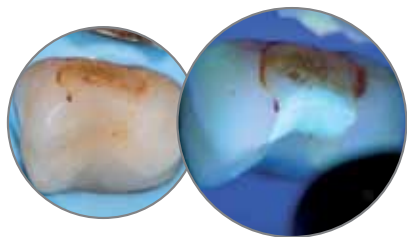
Vizualizacija aktivnog plaka

Ljubičasto svjetlo pokazuje prisutnost aktivnog plaka na površini zubi, omogućujući laku identifikaciju ugroženih područja.



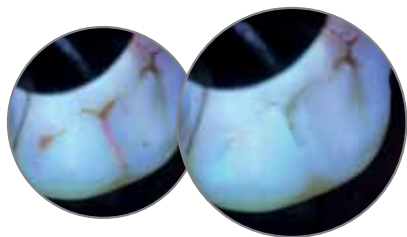
Vizualizacija inficiranog dentina

Osvjetljeni inficirani dentin (kod preparacija i otvorenih kaviteta) pokazuje crvenu fluorescenciju pod ljubičastim svjetlom. U tom slučaju, korištenje načina rada detekcije omogućuje preparaciju kaviteta na minimalno invazivni način, osiguravajući odstranjivanje samo rizičnog dentina.



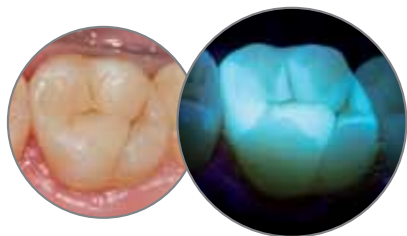
Vizualizacija mikropropuštanja

Način rada detekcije kod D-Light Pro također je izvrni alat za ocjenu rubova starih ispuna. Pomaže u ocjeni je li rubno pečaćenje još zadovoljavajuće, kao i za utvrđivanje obojenja i mikropropuštanja, jer se samo bakterijska aktivnost pokazuje crveno pod ljubičastim svjetlom.



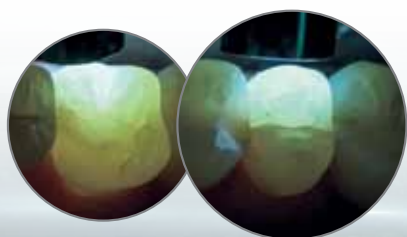
Ocjena bakterijske aktivnosti u fisurama

Pri pečaćenju fisura važno je osigurati da u njima ne ostanu bakterije prije nanošenja sredstva za pečaćenje. Ljubičasto svjetlo idealno je za potvrdu da je čišćenje bilo temeljito.



Vizualizacija ispuna i viška cementa

Mnogi kompozitni materijali pokazuju hiperfluorescenciju kada su izloženi ljubičastom svjetlu, što ih lako razlikuje od prirodnog zubnog tkiva. Korištenje načina rada detekcije pomaže ostaviti zubno tkivo intaktnim pri odstranjivanju starih ispuna ili viška cementa, npr. nakon skidanja ortodontskih bravica.



Ocjena dubine pukotine

Način rada detekcije koji se koristi kod tehnike transiluminacije (prosijavanje svjetla kroz zubno tkivo s bukalne/palatinalne strane) je izvrstan alat za ocjenu dubine pukotina u zubnom tkivu. Ako svjetlo u potpunosti prolazi (lijevo), znak je da pukotine nisu vrlo duboke; no ako se svjetlo zaustavi na razini pukotine (desno), sugerira duboku pukotinu i potrebno dodatno ispitivanje.



Vjerujte svojim očima: D-Light Pro je tako lagan i malen da se njime može rukovati kao instrumentom



Rukovanje kao olovkom



Izvrсни intraoralni pristup u stražnjem području

S ukupnom težinom od 95 g i vrlo tankim držačem poput olovke, D-Light Pro nudi nenadmašna svojstva rukovanja - osjećaj je da se njime može rukovati kao ručnim instrumentom. Kombinirajući izvrsni intraoralni pristup u stražnjem području i lako postavljanje u prednjem području, D-Light Pro osigurava optimalni komfor za pacijenta i kliničara.

Baterije napunjene u tren oka!

S D-Light Pro, nestanak struje nije nikad problem! S dvije baterije uključene u komplet, lako možete promijeniti baterije u nekoliko sekundi kada god je potrebno. Elegančna stanica za punjenje također može puniti obje baterije istodobno kada se svjetlo ne koristi. Integrirani radiometar pomaže potvrditi dovoljno snažni izlaz struje za učinkovitu polimerizaciju.



Lako uključivanje i isključivanje baterija

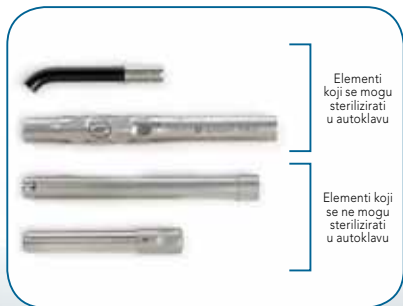


Stanica za punjenje omogućuje istodobno punjenje dvije baterije

A D-Light Pro vidi više nego oko vidi...



Odstraniti elektronski modul i bateriju prije sterilizacije u autoklavu



D-Light Pro ima još jedno jedinstveno svojstvo: to je prvo svjetlo za polimerizaciju koje se u potpunosti može sterilizirati u autoklavu nakon odstranjivanja elektronskih komponenti s držača, osiguravajući optimalnu higijenu u svim specijalnim slučajevima.

GC D-Light Pro

Vidi što se okom ne vidi



D-Light Pro

D-Light Pro	
901412	D-Light Pro komplet Uključuje: D-Light Pro navlaku za držač i elektronski modul, vodilicu za svjetlo pojačane čvrstoće od 8 mm, baterije (x2), stanicu za punjenje, strujni kabel, EU/UK adaptere, tvrdu zaštitu za oči, meke zaštite za oči (x3)
901413	D-Light Pro navlaka za držač
900759	D-Light Pro vodilica za svjetlo pojačane čvrstoće 8 mm
901414	D-Light Pro baterija
901415	D-Light Pro stanica za punjenje
901416	D-Light Pro strujni kabel i EU/UK adapteri
901417	D-Light Pro tvrda zaštita za oči
890380	D-Light Duo/Pro meke zaštite za oči (x10)

GC EUROPE N.V.
Head Office
Researchpark
Haasrode-Leuven 1240
Interleuvenlaan 33
B-3001 Leuven
Tel. +32.16.74.10.00
Fax. +32.16.40.48.32
info@gceurope.com
www.gceurope.com

GC EUROPE N.V.
GCEEO Croatia
Siget 19b
HR - 10020 Zagreb
Tel. +385.1.61.54.597
Fax. +385.1.61.54.597
croatia@eeo.gceurope.com
www.eeo.gceurope.com

