



Περισσότερα

από αυτά που πιάνει το μάτι

D-Light[®] Pro
από τη GC

Διπλού μήκους
κύματος LED συσκευή
φωτοπολυμερισμού

GC



Since 1921
100 years of Quality in Dental

Η D-Light Pro από τη GC είναι μία υψηλής έντασης, διπλού μήκους κύματος LED συσκευή φωτοπολυμερισμού που αναπτύχθηκε για να διευρύνει τις επιλογές σας:

Αποτελεσματικός φωτοπολυμερισμός αλλά και ακόμα περισσότερα. Ανακαλύψτε πως μια μικρή και χαμηλού βάρους συσκευή μπορεί να ανοίξει τα μάτια σας στο αόρατο...

Πολυμερισμός. Προστασία. Διάγνωση.



Πολυμερισμός

Με κύκλους των 20 δευτερολέπτων, με ένταση εκπομπής στα 1400 mW/cm^2 και με διπλό μήκος κύματος, η κατάσταση Υψηλής Ισχύος - High Power (HP) εγγυάται έναν πολύ αποτελεσματικό πολυμερισμό όλων των φωτοπολυμεριζόμενων οδοντικών υλικών. Το μπλε LED εξασφαλίζει ιδανική ενεργοποίηση της καμφοροκινόνης με μήκος κύματος στα 460-465 nm, ενώ το ιώδες LED που εκπέμπει στα 400-465 nm επιτρέπει τον αποτελεσματικό πολυμερισμό άλλων καταλυτών όπως τα TPO ή PPD.

Προστασία

Η κατάσταση χαμηλούς ισχύος (LP) επίσης παρουσιάζει κύκλους των 20 δευτερολέπτων με διπλό μήκος κύματος αλλά με μειωμένη ένταση εκπομπής στα 700 mW/cm^2 . Αυτό το πρόγραμμα φωτοπολυμερισμού είναι τέλειο όταν είναι επιθυμητή η μείωση της παραγόμενης θερμότητας, για παράδειγμα σε βαθιές κοιλότητες όταν η οδοντική παρασκευή είναι κοντά στον πολφό.

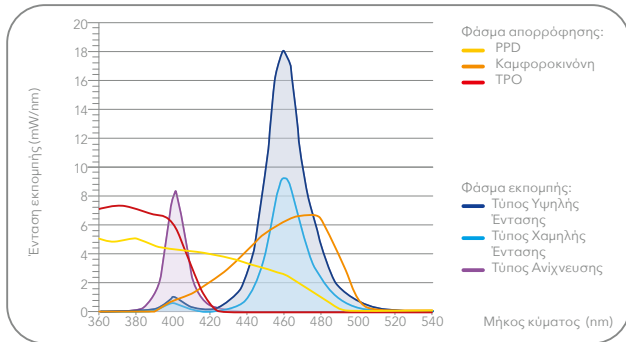
Διάγνωση

Ταυτόχρονα με τις λειτουργίες φωτοπολυμερισμού, η συσκευή D-Light Pro έχει και την μοναδική κατάσταση Detection ανίχνευσης/διάγνωσης (DT) που χρησιμοποιεί το φως μόνο κοντά στο υπεριώδες. Αυτή η κατάσταση ιώδους με συνεχή ακτινοβολία 60 δευτερολέπτων συντελεί στην ανίχνευση/διάγνωση σε ότι δεν είναι πάντα ορατό στο γυμνό μάτι: από μολυσμένη οδοντίνη σε οδοντική πλάκα, μικροδισίδυση, παλιές αποκαταστάσεις συνθέτων ρητινών...

Ιδιαιτερότητα

λόγω εξαιρετικής απόδοσης

Ευρύ φάσμα εκπομπής για τον αποτελεσματικό πολυμερισμό όλων των υλικών



Φάσμα εκπομπής της D-Light Pro στους τρεις τύπους πολυμερισμού και φάσμα απορρόφησης των συνηθισμένων φωτοκαταλυτών

Κατηγορίες προϊόντων	Ικανοποιητικός πολυμερισμός με τη D-Light Pro;
Πάστα σύνθετης ρητίνης (GC G-aenial Anterior, GC Essentia)	✓
Λεπτόρρευστη ρητίνη (GC G-aenial Universal Flo)	✓
Σύνθετη ρητίνη με ενίσχυση ινών υάλου (GC everXPosterior)	✓
Ρητινοτροποποιημένη Υαλοϊονομερής (GC Fuji II LC)	✓
Παράγοντας διαμόρφωσης/χαρακτηρισμού (GC Optiglaze Color)	✓
Συγκολλητικός παράγοντας (GC G-Premio BOND)	✓

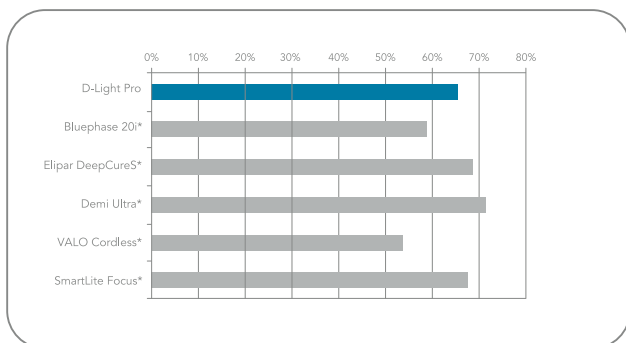
Αποτελεσματικός πολυμερισμός όλων των προϊόντων της GC

Η καμφορκινόνη είναι ο κύριος φωτοκαταλύτης που χρησιμοποιείται στα φωτοπολυμεριζόμενα οδοντιατρικά υλικά. Ωστόσο, κάποια ανοιχτής απόχρωσης ή διαφανή υλικά έχουν ως φωτοκαταλύτες τα TPO ή PPD. Αυτοί οι φωτοκαταλύτες έχουν διαφορετικό φάσμα απορρόφησης και έτσι απαιτούν μια συσκευή φωτοπολυμερισμού που εκπέμπει στο σωστό μήκος κύματος προκειμένου να ενεργοποιήσει τον πολυμερισμό του υλικού.

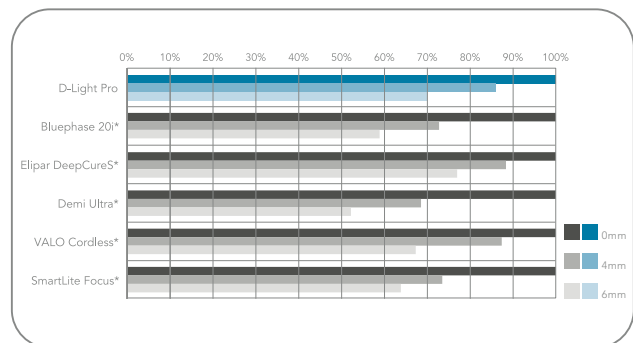
Οι τύποι D-Light Pro Υψηλούς Ισχύος (HP) και χαμηλής ισχύος (LP) περιλαμβάνουν δύο διαφορετικά LEDs (μπλέ και ιώδες) με κορυφές τόσο στα 460-465 nm (στην κορυφή της καμφορκινόνης) όσο και στα 400-405 nm (στις κορυφές των PPD/TPO). Χάρη σε αυτό το διπλό μήκος κύματος η συσκευή D-Light Pro φωτοπολυμερίζει ικανοποιητικά όλους τους τύπους υλικών ανεξάρτητα του φωτοκαταλύτη που χρησιμοποιείται στη σύνθεσή τους.

Ο τύπος Διάγνωσης/Ανίχνευσης (DT) βασίζεται αποκλειστικά στο ιώδες LED και έτσι έχει μόνο μία κορυφή στο φάσμα του. Ο στόχος στην περίπτωση αυτή δεν είναι ο φωτοπολυμερισμός των υλικών αλλά η βοήθεια οπτικοποίησης της βακτηριδιακής δραστηριότητας και των φθορίζοντων υλικών.

Αποτελεσματική ακτινοβολήση ανεξαρτήτως απόστασης



Ομοιογένεια της ακτίνας εκπομπής της D-Light Pro και ανταγωνιστικών προϊόντων



Εναπομένουσα ακτινοβολήση της D-Light Pro και ανταγωνιστικών συσκευών σε διαφορετικές αποστάσεις

Η παρουσία μίας σταθερής ακτίνας εκπομπής είναι σημαντική παράμετρος, αφού εξασφαλίζει ότι η ενέργεια διανέμεται ομοιόμορφα σε όλη την αποκατάσταση. Μία ομοιόμορφη και καλά διασκορπισμένη ακτίνα εκπομπής εγγυάται ότι η ακτινοβολήση της επιφάνειας του υλικού θα είναι επαρκής για αποτελεσματικό πολυμερισμό ακόμα κι όταν το φως δεν βρίσκεται στην ιδανική απόσταση.

Πηγή: Εσωτερικά δεδομένα εταιρείας. Δίνονται κατόπιν ζήτησης

* Bluephase, Elipar, Demi, VALO and SmartLite are not trademarks of GC.

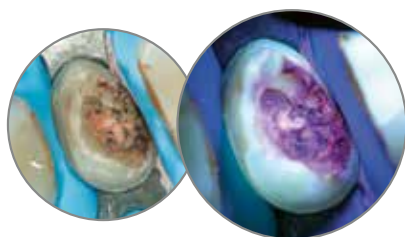
Πρόσβαση στο «αόρατο»

Η παρουσία βακτηριδίων εύκολα επισημαίνεται όταν χρησιμοποιείται ιώδες φως καθώς περιοχές που επιδεικνύουν βακτηριακή δραστηριότητα παρουσιάζουν έναν κόκκινο φθορισμό όταν εκτίθενται σε αυτό, ενώ οι υγιείς οδοντικοί ιστοί έχουν πράσινο φθορισμό. Για το λόγο αυτό, η κατάσταση Διάγνωσης/Ανίχνευσης της συσκευής D-Light Pro επιτρέπει την οπτικοποίηση της οδοντικής πλάκας και της μολυσμένης οδοντίνης και την εκτίμηση της παρουσίας μικροδυσέδουσας και βακτηριακής δραστηριότητας σε σχισμές. Επιπρόσθετα, βοηθάει στον ξεκάθαρο διαχωρισμό μεταξύ οδοντικών ιστών και φθοριζόντων υλικών αποκατάστασης συντελώντας σε μία θεραπευτική προσέγγιση ελάχιστης παρέμβασης όταν αυτό είναι εφικτό.



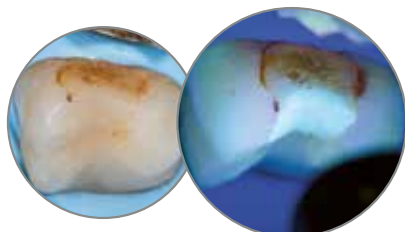
Οπτικοποίηση ενεργής μικροβιακής πλάκας

Το ιώδες φως δείχνει την παρουσία ενεργής πλάκας στην επιφάνεια των δοντιών βοηθώντας στην αναγνώριση των περιοχών κινδύνου.



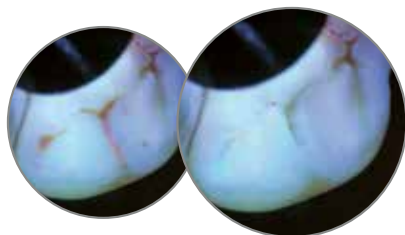
Οπτικοποίηση μολυσμένης οδοντίνης

Η εκτεθειμένη μολυσμένη οδοντίνη (σε οδοντικές παρασκευές και ανοιχτές κοιλότητες) δείχνει έναν κόκκινο φθορισμό στο ιώδες φως. Σε αυτήν την περίπτωση, η χρήση της κατάστασης Διάγνωσης/Ανίχνευσης επιτρέπει την προετοιμασία της κοιλότητας με ελάχιστη παρέμβαση, βεβαιώνοντας την αφαίρεση μόνο της μολυσμένης οδοντίνης.



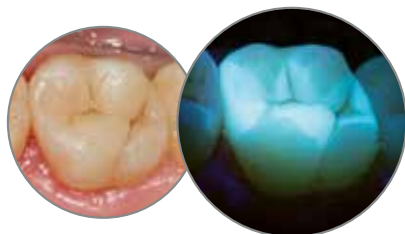
Οπτικοποίηση της μικροδυσέδουσας

Η κατάσταση Διάγνωσης/Ανίχνευσης της συσκευής D-Light Pro είναι επίσης ένα μεγάλο εργαλείο για την αξιολόγηση ορίων παλαιών αποκαταστάσεων. Συντελεί στην αποτελεσματική εκτίμηση του εάν η οριακή απόφραξη είναι ακόμα ικανοποιητική και της διαφοροδιάγνωσης μεταξύ χρωστικών και μικροδυσέδουσας καθώς μόνο η βακτηριακή δραστηριότητα παρουσιάζεται κόκκινη κάτω από το ιώδες φως.



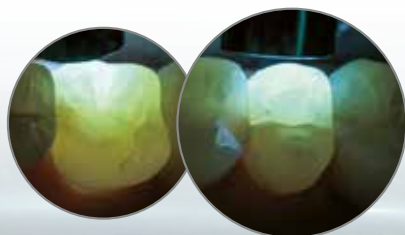
Εκτίμηση βακτηριακής δραστηριότητας σε σχισμές

Όταν αποφράσσονται οι σχισμές είναι σημαντικό να βεβαιωθεί η απουσία βακτηριδίων στις περιοχές αυτές πριν από την εφαρμογή του αποφρακτικού υλικού οπών και σχισμών. Το ιώδες φως είναι ο ιδανικός τρόπος επιβεβαίωσης ότι το βήμα καθαρισμού είναι αποτελεσματικό.



Οπτικοποίηση αποκαταστάσεων και περίσσειας κονίας

Πολλές σύνθετες ρητίνες παρουσιάζουν έναν υπερφθορισμό όταν εκτίθεται σε ιώδες φως γεγονός που τις κάνει ευδιάκριτες από τους φυσικούς οδοντικούς ιστούς. Η χρήση της κατάστασης Διάγνωσης/Ανίχνευσης συντελεί στο να παραμείνουν άθικτοι οι οδοντικοί ιστοί κατά την αφαίρεση των παλαιών αποκαταστάσεων ή της περίσσειας κονίας για παράδειγμα μετά την αφαίρεση ορθοδοντικών αγκυλών (brackets).



Εκτίμηση βάθους ρωγμής

Η κατάσταση Διάγνωσης/Ανίχνευσης που χρησιμοποιείται με την διαμερική εκπομπή φωτός (διαμέσου των οδοντικών ιστών από την προστομιακή/υπερώια πλευρά) είναι ένα εξαιρετικό διαγνωστικό εργαλείο για την εκτίμηση του βάθους των ρωγμών. Εάν το φως διαπερνάει πλήρως (αριστερά), οι ρωγμές δεν είναι πολύ βαθιές, ενώ εάν το φως σταματάει στο επίπεδο ρωγμής (δεξιά) αυτό δείχνει βαθιά ρωγή και απαιτείται περαιτέρω διερεύνηση.



Πιστέψτε στα μάτια σας: Η συσκευή D-Light Pro είναι τόσο ελαφριά και μικρή που μπορείτε να τη χειριστείτε σαν εργαλείο χειρός



Λαβή τύπου στυλό



Άριστη ενδοστοματική πρόσβαση στην οπίσθια περιοχή

Με συνολικό βάρος περίπου 90 g και μία πολύ λεπτή σαν στυλό χειρολαβή, η συσκευή D-Light Pro προσφέρει αξεπέραστα χαρακτηριστικά χειρισμού που δίνει την αίσθηση ότι μπορεί να χρησιμοποιηθεί και ως ένα εργαλείο χειρός. Συνδυάζοντας μεγάλη ενδοστοματική πρόσβαση σε οπίσθια θέση και εύκολη τοποθέτηση σε πρόσθια θέση, η συσκευή D-Light Pro εξασφαλίζει ιδανική άνεση τόσο για τον ασθενή όσο και τον κλινικό.

Άμεση επαναφόρτιση των μπαταριών με το κλείσιμο του ματιού!

Με τη συσκευή D-Light Pro η αποφόρτιση δεν είναι ποτέ πρόβλημα! Με δύο συσκευασίες μπαταριών να συμπεριλαμβάνονται στη συσκευασία, μπορείτε εύκολα να αλλάξετε μπαταρίες όταν χρειάζεται μέσα σε λίγα δευτερόλεπτα. Η κομψή βάση επαναφόρτισης μπορεί να φορτίσει ταυτόχρονα τις δύο μπαταρίες όταν δεν χρησιμοποιείται η συσκευή. Το ενσωματωμένο ραδιόμετρο βοηθάει στην επιβεβαίωση ότι η ένταση εκπομπής είναι αρκετά υψηλή για αποτελεσματικό πολυμερισμό.



Εύκολη σύνδεση/αποσύνδεση της μπαταρίας

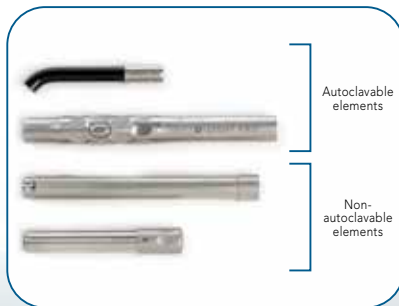


Η βάση φόρτισης προσφέρει την ταυτόχρονη φόρτιση δύο μπαταριών

Και υπάρχουν ακόμα περισσότερα δεδομένα για τη συσκευή D-Light Pro από αυτά που πιάνει το μάτι...



Αφαιρέστε το ηλεκτρονικό τμήμα και την μπαταρία πριν την αποστείρωση στον αυτόκαυστο κλίβανο



Autoclavable elements

Non-autoclavable elements

Η συσκευή D-Light Pro έχει και ένα άλλο μοναδικό χαρακτηριστικό: αποτελεί την πρώτη συσκευή φωτοπολυμερισμού που είναι πλήρως αποστειρώσιμη σε αυτόκαυστο κλίβανο αφού προηγουμένως αφαιρεθούν όλα τα ηλεκτρονικά μέρη της χειρολαβής, βεβαιώνοντας τη μέγιστη υγιεινή για όλες τις ειδικές περιπτώσεις.

D-Light Pro από τη GC

Περισσότερα από αυτά που πιάνει το μάτι



D-Light Pro	
901412	D-Light Pro Kit Περιλαμβάνει: τη χειρολαβή D-Light Pro (προστατευτικό και ηλεκτρονικό τμήμα), ρύγχος επομής 8 mm, συσκευασία μπαταριών (x 2), βάση φόρτισης, καλώδιο παροχής ρεύματος, EU/UK προσαρμογές τάσης, σκληρό προστατευτικό ματιών, μαλακά προστατευτικά ματιών (x 3)
901413	D-Light Pro προστατευτικό χειρολαβής
900759	D-Light Duo/Pro ρύγχος 8 mm
901414	D-Light Pro συσκευασία μπαταρίας
901415	D-Light Pro Βάση φόρτισης
901416	D-Light Pro καλώδια ρεύματος & EU/UK προσαρμογές τάσης
901417	D-Light Pro σκληρό προστατευτικό ματιών
890380	D-Light Duo/Pro μαλακά προστατευτικά ματιών (x 10)

GC EUROPE N.V.

Head Office
Researchpark,
Haasrode-Leuven 1240
Interleuvenlaan 33, B-3001 Leuven
Tel. +32.16.74.10.00
Fax. +32.16.40.48.32
info.gce@gc.dental
http://europe.gc.dental



ΜΩΡΙΣ ΦΑΡΑΤΖΗ Α.Ε.
ΟΔΟΝΤΙΑΤΡΙΚΑ ΑΠΟ ΤΟ 1894

Φειδιππίδου 43, 115 27 ΑΘΗΝΑ
Τηλ : +30.210.7489.031, 210.7792.584
Fax : +30.210.7489.032
E-mail : info@faratzi.gr
www.faratzi.gr



NewDent I.K.E.
ΟΔΟΝΤΙΑΤΡΙΚΑ - ΟΔΟΝΤΟΤΕΧΝΙΚΑ

N. Κουντουριώτου 3
546 25 Θεσ/νίκη
Τηλ : +30.2310.270.550,
+30.2310.270.850
Email : newdent@otenet.gr
www.newdent.gr

'GC.'