

Mais ce n'est pas tout...

La plate-forme de services numériques AadvA de GC... des connexions et des partages

L'approche de GC en matière de dentisterie moderne va au-delà de la simple **numérisation et conception**. Nous vous proposons également une solution de partage. Grâce à la plate-forme de services numériques AadvA de GC, c'est vous qui décidez comment vous travaillez et avec qui... grâce à notre **système totalement ouvert**. Vous disposez d'une totale **liberté** de contrôle de votre flux de travail.

- Une solution numérique intégrée avec une connectivité
 - à des centres d'usinage tiers
 - au scanner intra-oral GC AadvA IOS pour le praticien ou d'autres systèmes intra-oraux
- Support et formation
- Interactivité

La plate-forme de services numériques AadvA de GC peut vous être d'une grande aide car elle facilite la communication avec les équipes de production et les services de GC mais aussi avec tous les centres d'usinage ouverts. La capacité d'interface avec l'équipement existant permet aux laboratoires d'appliquer leur stratégie préférée.

- Une plate-forme d'échanges sécurisée pour l'évaluation des cas
- Possibilité de soumettre les cas à des laboratoires tiers et à leurs services
- Transfert et stockage des cas numérisés
- Suivi de tous vos cas, gestion des comptes, gestion des dispositifs et gestion de l'assistance
- Centre de messagerie, gestion des connaissances et informations sur les nouveaux produits, promotions, événements, etc ...



Une intuitivité systématique

Un flux de travail moderne vous permettant d'être plus **rapide** et **efficace** dans le cadre de la planification, la préparation et la production de vos travaux prothétiques.

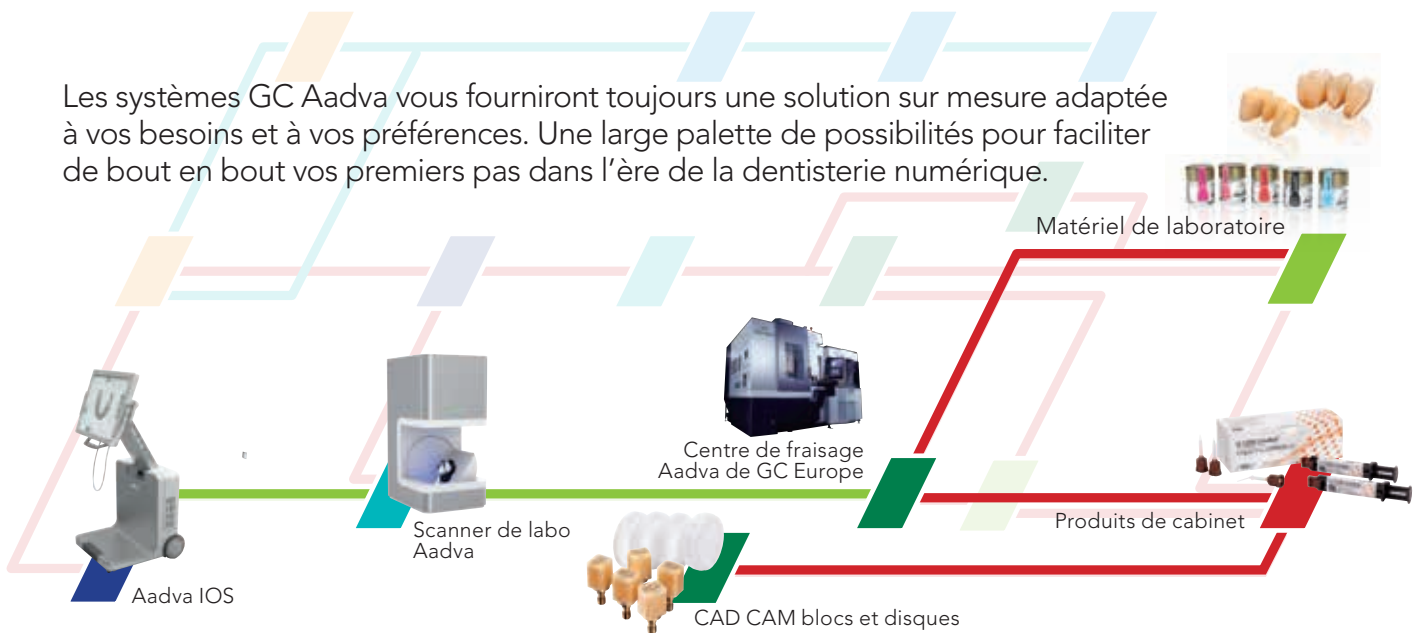
Notre service à la clientèle

- Des spécialistes de la formation et un support technique dans chaque pays
- Des programmes de formation au Campus européen de GC à Louvain (Belgique) et sur site : campus.gceurope.com

Bienvenue dans la dentisterie moderne

Numérisation → Transfert → Conception → Fabrication → Livraison → Mise en place

Les systèmes GC Aadva vous fourniront toujours une solution sur mesure adaptée à vos besoins et à vos préférences. Une large palette de possibilités pour faciliter de bout en bout vos premiers pas dans l'ère de la dentisterie numérique.



Contenu du système

Le scanner de laboratoire Aadva de GC est doté d'un PC haute performance, d'un pack logiciel "Advanced" ou "Basic" de CFAO Aadva de GC et d'un kit de numérisation de GC.

Données techniques du scanner de laboratoire GC Aadva	
Nombre de caméras	2
Résolution	2 mégapixels
Source lumineuse	LED (Bleue)
Positionnement unité à	2 axes (inclinaison et pivotement)
Durée de numérisation matrice unique*	< 60 s
Durée de numérisation par modèle*	2 min
Précision de numérisation*	< 10 µm
Dimensions (w x h x l)	400 x 600 x 300 mm
Poids	27 kg
Alimentation électrique	AC 110 / 220 Volt, 50 - 60 Hz

*Source: R&D GCE Essais internes

Les spécifications de mesure correspondent aux valeurs moyennes obtenues dans des conditions de mesure définies et après un étalonnage précis du capteur. La précision et la résolution sont fonction de la surface de l'objet et des conditions de numérisation.

GC EUROPE N.V.
 Head Office
 Researchpark
 Haasrode-Leuven 1240
 Interleuvenlaan 33
 B-3001 Leuven
 Tel. +32.16.74.10.00
 Fax. +32.16.40.48.32
 info.gce@gc.dental
 http://www.gceurope.com

GC Europe NV
Benelux Sales Department
 Researchpark
 Haasrode-Leuven 1240
 Interleuvenlaan 13
 B-3001 Leuven
 Tel. +32.16 74.18.60
 info.benelux@gc.dental
 http://benelux.gceurope.com

GC France s.a.s.
 8 rue Benjamin Franklin
 94370 Sucy en Brie Cedex
 Tél. +33.1.49.80.37.91
 Fax. +33.1.45.76.32.68
 info.france@gc.dental
 http://france.gceurope.com



Scanner de laboratoire Aadva™ de GC



Une précision de numérisation
impressionnante...



La technologie
numérique en
toute simplicité
grâce au système
de numérisation
haut de gamme
de GC.

GC

La dentisterie numérique est utilisée depuis quelques années déjà et de nombreux prothésistes dentaires envisagent de recourir à un flux de travail numérique. Cette approche ouvre la voie à de nouvelles possibilités sur le plan des matériaux, des techniques et des indications. Dernier point mais non des moindres : tout indique qu'elle peut réduire considérablement vos coûts de production en améliorant vos processus d'ensemble.

Etes-vous prêt à changer d'approche ?

Le moment est idéal ; en effet, grâce au scanner de laboratoire haut de gamme Aadvva de GC, nous pouvons vous proposer une approche qui garantit la **précision** et fournit diverses **options de flux de travail**, le tout avec **rapidité**.



Le scanner GC Aadvva est un scanner de laboratoire totalement automatisé utilisant la technologie de projection et de mesure dernier cri.

Laissez-vous surprendre par ce scanner haut de gamme et son processus de « **numérisation – conception – partage** » adaptable à vos besoins et préférences.



Avec le système numérique GC Aadvva, place à la dentisterie moderne... un nouveau monde de matériels, d'outils et de possibilités de pointe pour vos premiers pas dans la dentisterie moderne, en toute simplicité.

Le scanner de laboratoire Aadva... une précision de numérisation impressionnante

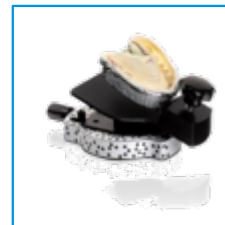
Le point de départ ? Un système à **double caméras haut de gamme** doté d'une LED bleue structurée frangée. Il en résulte un ensemble de données numérisées d'une précision extrême pour un ajustement parfait et passif de tous vos travaux prothétiques... des couronnes unitaires aux structures d'implants vissées les plus complexes.



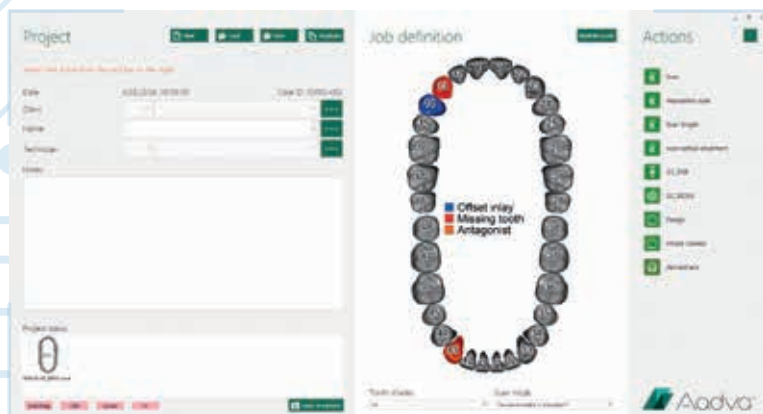
Modèle en plâtre avec préparation



Modèle en plâtre avec drapeaux de numérisation



Support de scannage d'empreinte



- Vitesse de numérisation adaptée à l'indication
 - la vitesse dont vous avez besoin est fonction du processus de restauration
 - réduction de moitié de la durée de numérisation et moins d'erreurs manuelles
 - réduction de la durée du post-traitement d'environ 35%
- Identification automatique de la nécessité d'un implant individuel ou d'un bridge
- Sélection automatique d'une connexion d'implant avec rotation ou anti-rotation
- Numérisation de la plupart des empreintes en silicone
- Lien direct avec l'Aadva IOS, le scanner intra-oral de GC, pour une meilleure intégration au sein des cabinets dentaires

Une solution tout-en-un grâce à plusieurs accessoires : support d'empreintes, support multi-die, support de maquette total, et bien d'autres choses encore.



Une numérisation plus rapide et une précision sans précédent grâce aux « scanflags » uniques



Pour optimiser les résultats, plusieurs accessoires sont fournis pour diverses indications, dont les « scanflags » dotés d'un système breveté unique de codage du scanner Aadva qui optimisent la numérisation des constructions d'implants sur les systèmes d'implant les plus courants.

Conception unique



Type d'implant

Type de connexion

Position de l'implant



Le style profilé et contemporain confère au scanner une élégance mais aussi une impression de solidité. Il est doté de surfaces lisses, de peu de coins ou d'angles même à l'arrière, et sa grande ouverture simplifie l'accès.

Le scanner de laboratoire Aadva Un design intuitif et évolutif

Lorsque vous choisissez le scanner de laboratoire Aadva de GC, vous optez pour un système ouvert complet. Le scanner est doté d'un module de CFAO dentaire Aadva basé sur Exocad®, l'outil moderne pour tout prothésiste souhaitant optimiser les solutions dentaires numériques.

La CFAO dentaire AADVA est fiable, robuste et évolutive, de nouvelles applications étant régulièrement ajoutées.

En un coup d'œil :

- Divers éléments de conception avec des propositions dentaires automatiques
- Un articulateur dentaire virtuel automatisé
 - Un traitement totalement automatisé pour aligner les occlusions
- Constructeur de modèles évolué
- Réplication symétrique en chaîne multi-dents
- Vaste bibliothèque de barres implantaires

Le système est capable d'intégrer toutes les innovations à venir !

Le pack logiciel standard de CFAO dentaire Aadva contient tous les modules nécessaires pour concevoir tous les types de couronnes, de bridges et de barres. Pour les prothèses implantaires, vous pouvez puiser dans une bibliothèque comportant les types d'implants les plus populaires. Les accessoires nécessaires pour ces indications sont également mis à disposition.

Grâce au pack logiciel avancé 2.0 de CFAO dentaire Aadva vous disposez des modules logiciels et des accessoires permettant de travailler avec un articulateur virtuel, de créer des gouttières, des couronnes provisoires, de concevoir des modèles imprimés numériquement et bien d'autres choses encore.