

Klant gegevens

Order datum			
Contact persoon			
E-mail			
Laboratorium / praktijk	Leveradres		Facturatie adres
Eigenaar			
Straat			
Post code / Plaats			
Land			
Telefoon			
E-mail			
Klantnr GC Tech			
BTW nr			

Order informatie

Order nr		
STL	ZIP file naam	
Model	Afleveradres voor zending modellen: GC Europe Cad Cam Production Centre Researchpark Haasrode-Leuven 1511- Interleuvenlaan 13 - 3001 Heverlee, Belgium	
Leveropties		

Notas

--

Hartelijk dank voor uw bestelling

Klik op de onderstaande afbeeldingen om naar de respectievelijke catergorie te gaan

Modellen – natuurlijke pijlers



Kroon & Brugwerk



Modellen - implantaten



Onze algemene voorwaarden zijn van toepassing. Houd er rekening mee dat u, voordat u uw bestelling plaatst, als klant deze hebt gelezen en ermee instemt dat wij geen afgewerkte producten leveren. Al onze producten moeten nog door de klant worden afgewerkt voordat ze in een klinische omgeving worden gebruikt, en de geschiktheid van elk product voor een specifiek gebruik moet naar eigen goeddunken van de klant worden bepaald.



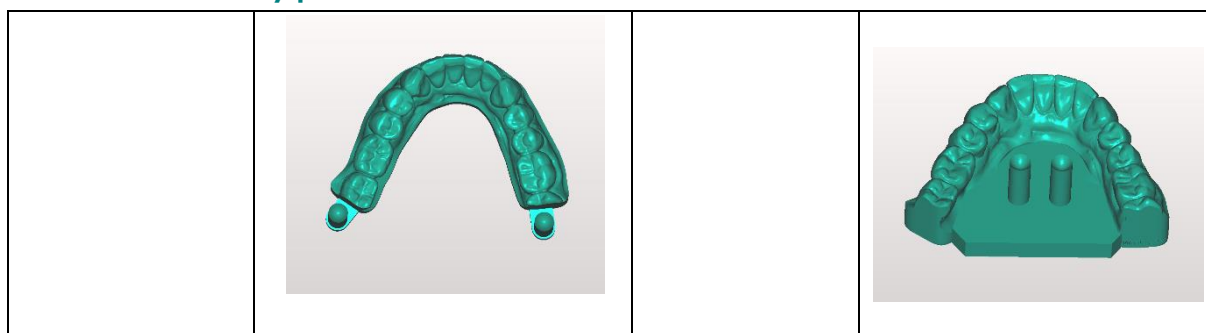
Modellen – Natuurlijke pijlers

Type	Kleur	Aantal
Volledige boog Mono kleur	Grey	
	Sand	
Volledige boog Duo kleur	boog Grey / stomp(en) Sand	
	boog Sand / stomp(en) Grey	
Halve boog Mono kleur	Grey	
	Sand	
Halve boog duo kleur	boog Grey / stomp(en)Sand	
	boog Sand / stomp(en) Grey	
Verwijderbare gingiva		

Extra stomp														
Losse stomp														
Boven	17	16	15	14	13	12	11	21	22	23	24	25	26	27
Onder	47	46	45	44	43	42	41	31	32	33	34	35	36	37
Losse stomp														
Extra stomp														

Nota : we bieden de mogelijkheid om een bijkomende verwijderbare stomp te bestellen. Gelieve 'ja' te selecteren indien u deze wenst toe te voegen aan uw bestelling.

Articulatie type



Tekst op model



Verstuur order

Onze algemene voorwaarden zijn van toepassing. Houd er rekening mee dat u, voordat u uw bestelling plaatst, als klant deze hebt gelezen en ermee instemt dat wij geen afgewerkte producten leveren. Al onze producten moeten nog door de klant worden afgewerkt voordat ze in een klinische omgeving worden gebruikt, en de geschiktheid van elk product voor een specifiek gebruik moet naar eigen goedgevoelen van de klant worden bepaald.



Model - implantaat

Type	Kleur	Aantal
Volledige boog implantaat model	Grey	
	Sand	
Halve boog implantaat model	Grey	
	Sand	
Verwijderbare gingiva		

Verwijderbare stomp														
Boven	17	16	15	14	13	12	11	21	22	23	24	25	26	27
Onder	47	46	45	44	43	42	41	31	32	33	34	35	36	37
Verwijderbare stomp														

Gelieve hieronder, voor elke implantaatpositie, aan te duiden welk type implantaat, welk type scan body en welke software referentie werd gebruikt.

Implantaat type	
Software referentie	
Scan body type	

Articulatie type

--	--	--	--

Tekst op model



Verstuur order

Onze algemene voorwaarden zijn van toepassing. Houd er rekening mee dat u, voordat u uw bestelling plaatst, als klant deze hebt gelezen en ermee instemt dat wij geen afgewerkte producten leveren. Al onze producten moeten nog door de klant worden afgewerkt voordat ze in een klinische omgeving worden gebruikt, en de geschiktheid van elk product voor een specifiek gebruik moet naar eigen goedgevoelen van de klant worden bepaald.



Kroon & Brugwerk

Type	Kleur	Aantal
Voorlopig K&B element	Light	
	Medium	
Uitbrandbare kunsthars K&B element kleur Rood	Rood	
Try-in voor implantaatwerk		



Verstuur order

Onze algemene voorwaarden zijn van toepassing. Houd er rekening mee dat u, voordat u uw bestelling plaatst, als klant deze hebt gelezen en ermee instemt dat wij geen afgewerkte producten leveren. Al onze producten moeten nog door de klant worden afgewerkt voordat ze in een klinische omgeving worden gebruikt, en de geschiktheid van elk product voor een specifiek gebruik moet naar eigen goeddunken van de klant worden bepaald.

Service Hotline: MillingCentre.gce@gc.dental • telefoon: +32 16 74 26 00 (Talen: Engels, Frans, Nederlands, Duits)
 GC Tech.Europe GmbH · lid van GC